


Departamento Administrativo Nacional de Estadística



Dirección de Regulación, Planeación,
Estandarización y Normalización
-DIRPEN-

**Manual de Usuario
Encuesta Sobre Ambiente y
Desempeño Institucional Nacional
- EDI -**

Agosto 2008

	MANUAL DE USUARIO ENCUESTA SOBRE AMBIENTE Y DESEMPEÑO INSTITUCIONAL NACIONAL - EDI -	CÓDIGO: SI-EDI-MUS-01 VERSIÓN : 02 PÁGINA 1 FECHA: 12-08-08
ELABORÓ: SISTEMAS DE INFORMACIÓN	REVISÓ: COORDINADORA DE ESTUDIOS ESTADÍSTICOS	APROBÓ : DIRECTOR DIRPEN

CONTENIDO

INTRODUCCIÓN.....	2
1. OBJETIVOS.....	3
1.1 OBJETIVO GENERAL.....	3
1.2 OBJETIVOS ESPECÍFICOS.....	3
2. MANEJO GENERAL DE LA DMC	4
2.1 KIT	4
2.2 Características de la DMC:	4
2.3 Partes de la DMC:.....	4
2.4 Cuidados de la DMC.....	5
2.5 Para tener en Cuenta	6
2.5.1. Dispositivos a entregar	6
2.5.2. Encender y apagar el DMC.....	6
2.5.3. Nivel de Carga de la Batería.....	7
2.5.4. Configuración Zona horaria, Hora y Fecha.	8
2.5.5. Verificar Memoria.....	9
2.5.6. Activar la Aplicación.....	10
3. ENCUESTA.....	11
3.1 Cómo ingresar a la aplicación.....	11
3.2. Asignar un Área Geográfica AG	13
3.3. Cómo crear un punto.....	14
3.4. Prediligenciamiento por Parte del Monitor	16
4. ACTIVIDADES DEL MONITOR.....	21
4.1. Final de la Encuesta	25
5. COMO CERRAR PUNTOS.....	27
6. COPIAS DE SEGURIDAD EN SYSSURVEY	32
7. PROCESO DE BACKUP EN SD.....	33
8. SINCRONIZACION.....	34



MANUAL DE USUARIO
ENCUESTA SOBRE AMBIENTE Y
DESEMPEÑO INSTITUCIONAL NACIONAL
- EDI -

CÓDIGO: SI-EDI-MUS-01
VERSIÓN : 02
PÁGINA 2
FECHA: 12-08-08

INTRODUCCIÓN

El Departamento Administrativo Nacional de Estadística – DANE – y la Dirección de Regulación, Planeación Estandarización y Normalización – DIRPEN –, realizan la Encuesta Sobre Ambiente y Desempeño Institucional Nacional EDI, con el fin de conocer la percepción que tienen los funcionarios de las entidades de la Administración del orden nacional, pertenecientes a las ramas del poder público, las entidades autónomas cuya sede central se encuentra en Bogotá y las Corporaciones Autónomas Regionales, sobre el ambiente y el desempeño institucional de las entidades a las que prestan sus servicios.

Este documento define los procedimientos que debe llevar a cabo el Monitor, quien es la persona responsable de dirigir el grupo de funcionarios asignados, así como impartir las indicaciones fundamentales a seguir para el correcto diligenciamiento de la encuesta Sobre Ambiente y Desempeño Institucional Nacional EDI 2008 en el Dispositivo Móvil de Captura (DMC).



1. OBJETIVOS.

1.1 OBJETIVO GENERAL.

Presentar el manual del monitor en el cual se especifican los pasos a seguir en el inicio y fin del formulario de la Encuesta Sobre Ambiente y Desempeño Institucional y las instrucciones que debe dar a los funcionarios para el auto diligenciamiento a través de los dispositivos móviles de captura – DMC

1.2 OBJETIVOS ESPECÍFICOS.

- Mencionar las características generales del manejo del DMC.
- Facilitar el buen manejo del DMC.
- Describir los procesos que debe desarrollar el monitor en el prediligenciamiento y cierre de la Encuesta, así como las instrucciones que debe impartir a los funcionarios para el correcto diligenciamiento de la información en la DMC.

2. MANEJO GENERAL DE LA DMC

2.1 KIT

Para el operativo de recolección en campo se entrega a cada enlistador un KIT, el cual contiene:

DMC: Dispositivo Móvil de Captura

SD: Secure Digital

Cargador



Además, se entregará un estuche protector para portar el DMC.

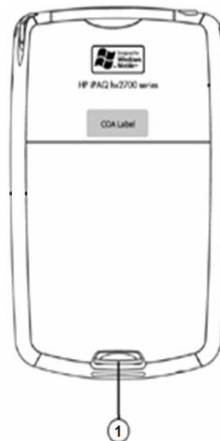
2.2 Características de la DMC:

- HP IPAQ 2411
- Sistema Operativo Microsoft® Windows Mobile™ software for Pocket PC
- Procesador Intel® 520 MHz
- Memoria RAM 64 MB y ROM 128 MB
- Características de la Pantalla: (65,536 colors) 16-bit, 240 x 320 pixels
- Batería de 1440 mAh (Urbana)
- Ranura SD con tarjeta de memoria de 128 MB

2.3 Partes de la DMC:

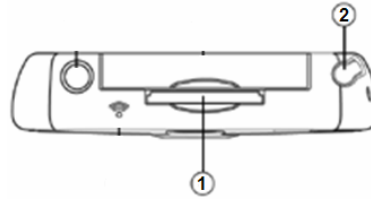
PARTE TRASERA

1. Puerta protectora de la batería



PARTE SUPERIOR

- 1 Ranura de expansión SD (Secure Digital)
- 2 Lápiz



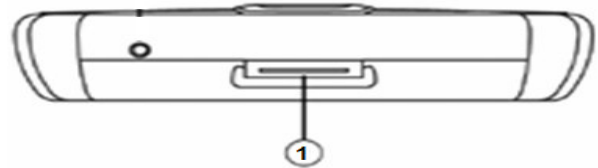
PARTE FRONTAL

- 1 Led de notificación de batería
- 2 Botón de encendido



PARTE INFERIOR

- 1 Ranura de Carga de batería / Conexión PC



SD – Secure Digital: Siempre debe tener la pestaña de seguridad en la posición correcta como se indica en el gráfico, para que la información pueda ser grabada correctamente.



2.4 Cuidados de la DMC

- Tener el DMC apagado mientras no se este utilizando.
- Tener el adaptador en un lugar seguro.
- Revisar frecuentemente el estado de carga que tiene la Batería.
- Se recomienda Cargar la batería solamente una vez por día.
- Cuando se está cargando la batería, el Led prende y apaga constantemente, hasta que la batería queda cargada completamente.
- No raye la pantalla.

- Utilice siempre el lápiz suministrado.
- No exponga a la lluvia o a la humedad el DMC.
- La pantalla táctil del DMC contiene cristal, no lo someta a impactos fuertes.
- Proteja el dispositivo de temperaturas extremas. Manténgalo alejado de fuentes de calor.
- No utilice el dispositivo en condiciones extremas de polvo, humedad o lluvia.
- Si la superficie de la pantalla del DMC se ensucia, límpiela con un paño suave humedecido con limpia cristal diluido en agua.
- Cuando vaya a poner o a retirar el DMC de su estuche se debe hacer en una superficie estable, buscando evitar una caída o golpe que deteriore o dañe la máquina.
- Después de realizar una encuesta se debe cerrar la aplicación para que la máquina libere memoria.

2.5 Para tener en Cuenta

2.5.1. Dispositivos a entregar

El material entregado por monitor es: 7 DMC (con lápiz y batería), 9 SD y 7 cargadores, estos dispositivos deberán ser distribuidos de la siguiente manera:

En cada sesión debe entregar al funcionario público, quien responderá la encuesta a manera de autodiligenciamiento asistido (encuestado) una DMC (con lápiz y batería) y una SD.

Las otras 2 SD son: 1 para backup y la otra para realizar la sincronización, procesos realizados por el monitor.

Las otras 2 DMC son para contingencia.

2.5.2. Encender y apagar el DMC

Mantenga sostenido el botón de encendido y apagado.




2.5.3. Nivel de Carga de la Batería


Si el nivel de carga de una batería esta cercano al 30%, debe realizar el cambio de batería, con el objetivo de evitar la perdida de información.

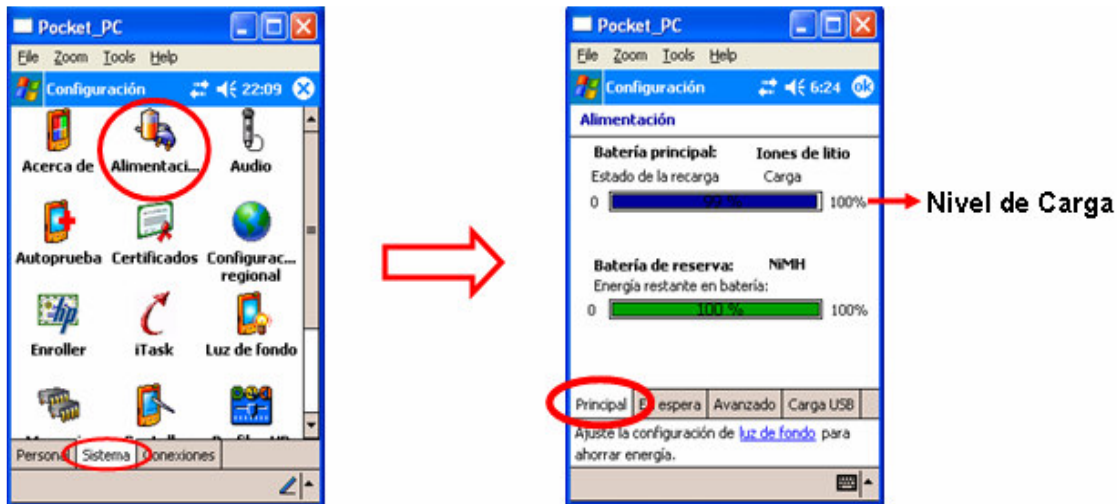
Pasos para verificar el Nivel de carga.


1. Debe ubicar el menú de configuración, el cual se puede realizar de dos formas:

- Pulse en Inicio y luego en Configuración.
- Oprima el botón  de la parte derecha del DMC, haga clic en Configuración; en caso de no encontrar allí esta opción, seleccione la opción Hoy, la aplicación le mostrara el escritorio, pulse en Inicio y luego Configuración.



2. Elija la pestaña Sistema (parte inferior) y pulse en el icono Alimentación  Alimentaci... y luego en la pestaña Principal.




O pulse  en el Icono Configuración  que se encuentra en el escritorio.

2.5.4. Configuración Zona horaria, Hora y Fecha.

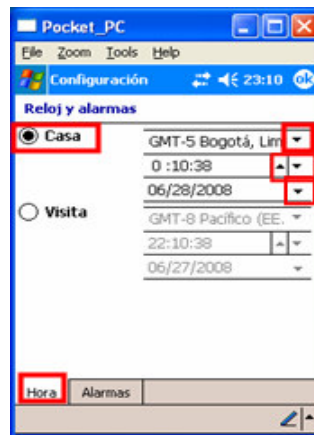
Esta configuración se debe revisar a diario antes de comenzar operativo de campo, ya que el proceso de copia de seguridad conserva esta configuración.

Pasos para hacer la configuración:

1. Debe ubicar el menú de configuración, el cual se puede realizar de dos formas:
 - Pulse en Inicio y luego en Configuración.
 - Oprima el botón  de la parte derecha del DMC, haga clic en Configuración; en caso de no encontrar allí esta opción, seleccione la opción Hoy, la aplicación le mostrara el escritorio, pulse en Inicio y luego Configuración.
2. Pulse en la pestaña Sistema (parte inferior) y luego en el icono Reloj y alarmas.




Seleccione la pestaña Hora, active la opción Casa, con la ayuda de los controles seleccione la zona horaria: Bogotá, Lima y ajuste la hora y fecha.



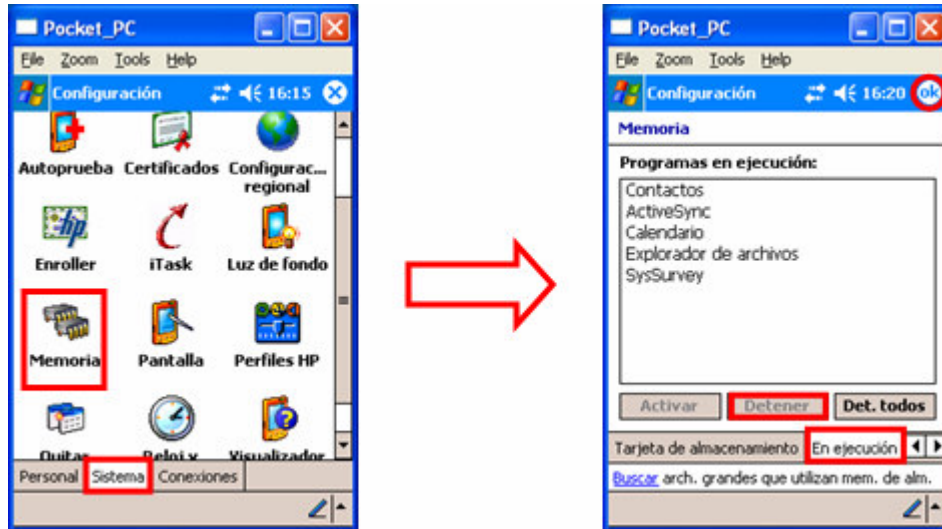
Cuando haya realizado los cambios pulse en Ok y a continuación la aplicación le mostrara una ventana de confirmación, pulse en Sí.


2.5.5. Verificar Memoria

Para evitar bloqueos en el DMC se debe verificar que programas se encuentran en ejecución y detener los que no sean necesarios para el diligenciamiento de la Encuesta, este proceso se realiza de la siguiente manera.

1. Debe ubicar el menú de configuración, el cual se puede realizar de dos formas:
 - Pulse en Inicio, luego en Configuración
 - Oprima el botón  de la parte derecha del DMC, pulse en Configuración; en caso de no encontrar allí esta opción, seleccione la opción Hoy, la aplicación le mostrara el escritorio, pulse en Inicio y luego Configuración.
2. Pulse en la pestaña Sistema, luego en el Icono Memoria y En ejecución.

En esta ventana el mostrara los programas que se encuentran en ejecución, verifiqué y el programa que no sea necesario, selecciónelo, pulse en Detener y luego en Ok.

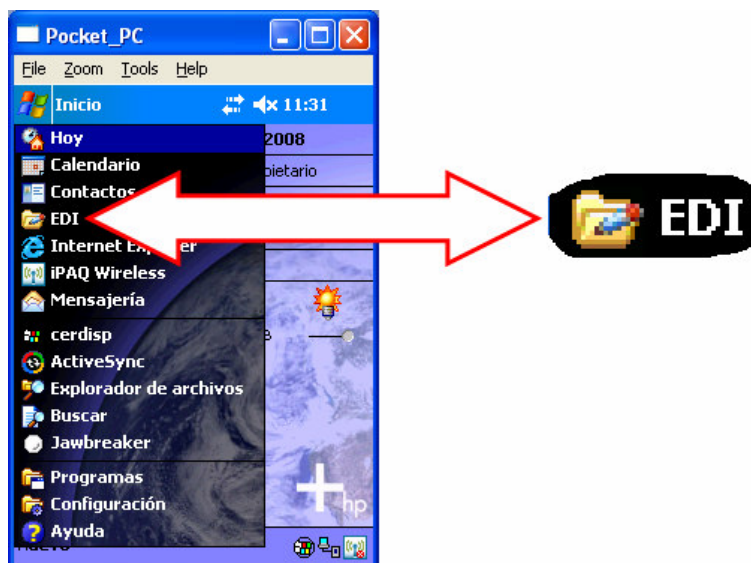


O haga clic en el icono  que se encuentra en el Escritorio.

2.5.6. Activar la Aplicación

Cuando este trabajando sobre la aplicación en este caso la Encuesta Sobre Ambiente y Desempeño Institucional Nacional EDI 2008, y necesite ingresar a otra ventana y luego regresar a seguir diligenciando la encuesta, debe seguir el siguiente procedimiento:

Pulse en Inicio sobre el escritorio y luego en el icono EDI, regresara a la aplicación en la pantalla que se encontraba diligenciando para que continúe con su proceso.



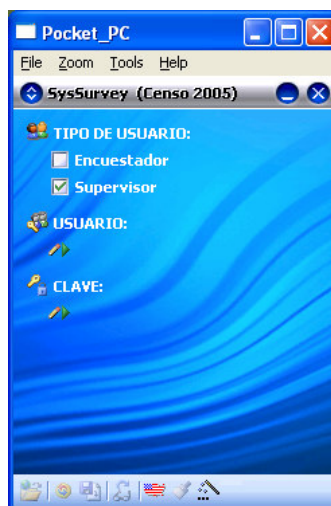
3. ENCUESTA

3.1 Cómo ingresar a la aplicación

Pulse en el Menú Inicio y a continuación en el Icono EDI (Formulario Encuesta Sobre Ambiente y Desempeño Institucional Nacional 2008).






Seleccione en Tipo de usuario Supervisor, haga clic en Diligenciar, ingrese el usuario y la clave que le fueron asignados y pulse en Siguiente.

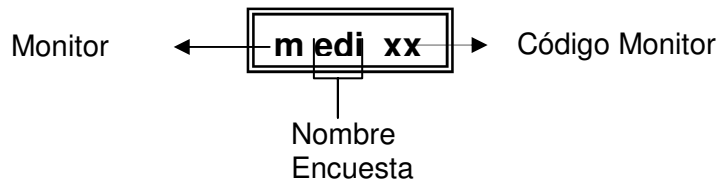


Se desplegará un Teclado Alfanumérico 

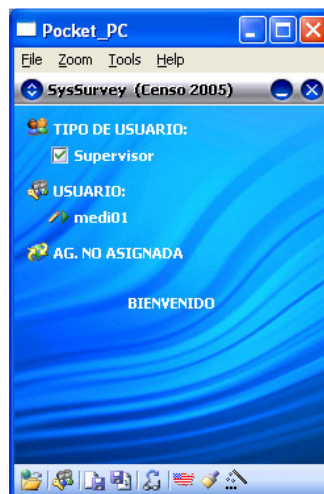


Para digitar respuestas que son en forma de texto el sistema despliega un teclado alfanumérico, donde usted puede digitar la información solicitada. Para escribir Símbolos y letras en Mayúsculas haga clic en MAY y para volver a letra minúscula haga nuevamente clic en la tecla MAY. Si necesita borrar lo que ha escrito, oprima la tecla . Para borrar por carácter, ubíquese luego del carácter a borrar y oprima  y para desplazarse entre las palabras digitadas utilice las flechas de la parte inferior .


Estructura del Usuario.





Si usted ha ingresado correctamente la clave y el usuario, la aplicación le arrojará el mensaje BIENVENIDO.






3.2. Asignar un Área Geográfica AG

Pulse sobre el Icono Abrir Georreferencia,  este icono le permitirá ingresar al mapa a trabajar.



Esta ventana posee las siguientes funciones:

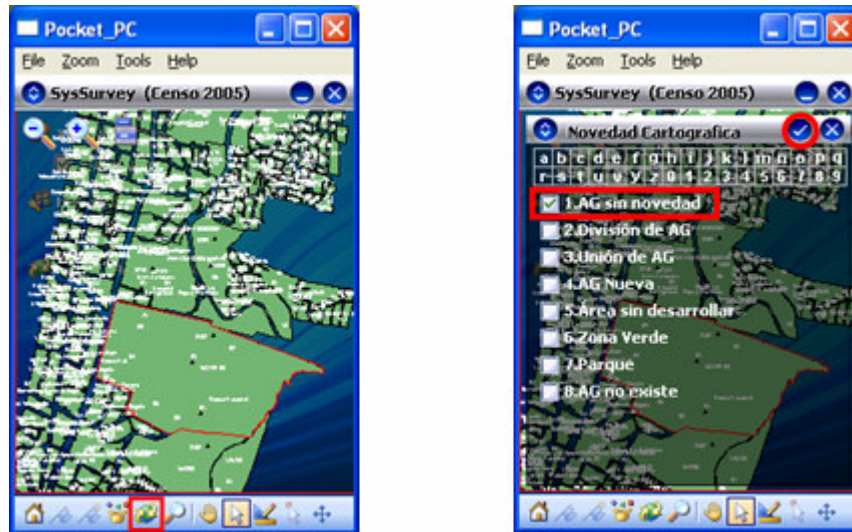
Zoom: Permite modificar el nivel de acercamiento al mapa actual, ya sea para incrementarlo pulsando en  o para disminuirlo pulsando en .

Minimapa: Para mostrar o ocultar el Minimapa puntee en el icono  y para arrastrarlo en .

Seleccione el icono Modo Selección , luego en la cartografía señale el AG más grande, los bordes de está quedarán resaltados en color rojo.



Realizada la selección del AG, pulse en el icono Asignar/DesAsignar AG  y seleccione la opción 1 AG sin Novedad y pulse en .

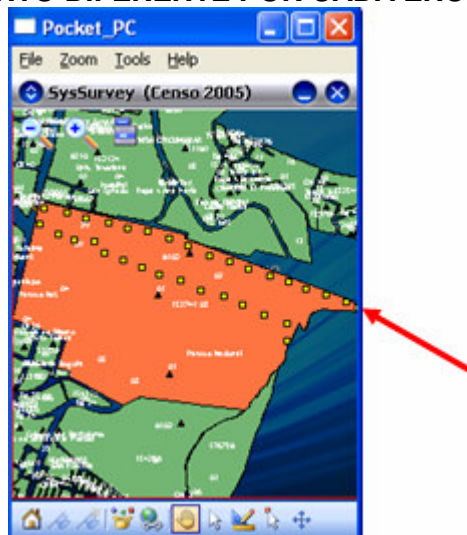



Si el procedimiento fue realizado correctamente el AG seleccionada quedará en color naranja. Esta AG será la única que usted deberá asignar y en la cual ubicará las encuestas.

3.3. Cómo crear un punto

Para diligenciar un formulario se debe crear un punto dentro del AG (Área Geográfica) asignada para cada encuesta, empezando por la esquina superior de derecha a izquierda del AG, en forma de S.


SE DEBE CREAR UN PUNTO DIFERENTE POR CADA ENCUESTADO.




Para crear un punto seleccione el icono Crear punto  y señale dentro del AG la posición donde desea crear el punto. La aplicación solicitará la confirmación, por favor haga clic

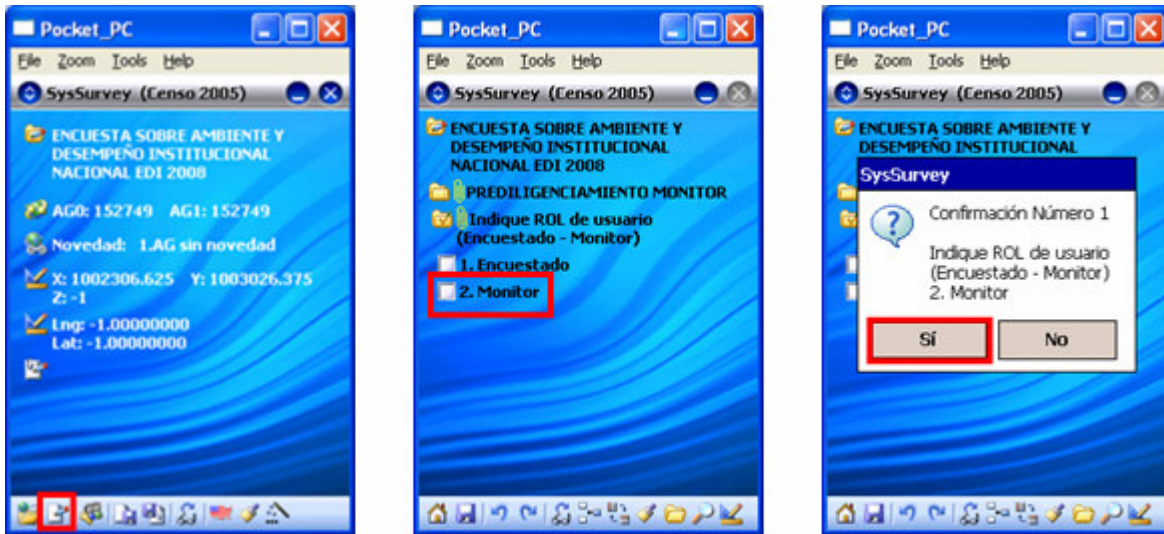




Pulse sobre la carpeta de la Encuesta Sobre Ambiente y Desempeño Institucional Nacional EDI 2008 y luego en 



Una vez ha ingresado a la Encuesta, usted deberá seleccionar el icono . Ir a la encuesta, en la siguiente ventana de Rol de Usuario seleccione Monitor, la aplicación le mostrará un mensaje de confirmación, pulse en si y luego en Siguiente.




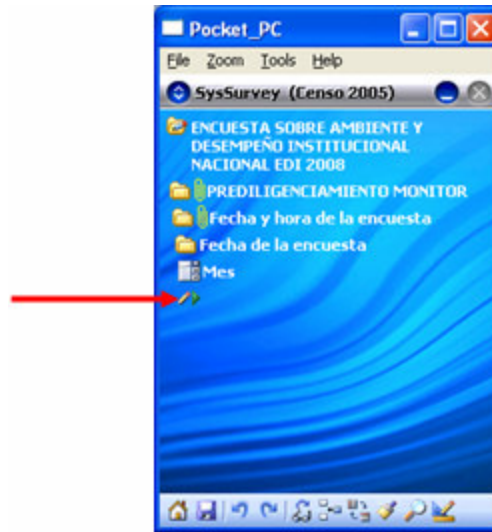
3.4. Prediligenciamiento por Parte del Monitor

Usted es el encargado de realizar el prediligenciamiento de campos, los cuales se encuentran en el listado de muestra, es indispensable digitar el código del encuestado y verificarlo, ya que esta es la llave para posteriormente cruzar contra la muestra. Los campos a diligenciar en este capítulo son.

Fecha de la Encuesta (mes y día); Hora de la Encuesta (hora y minutos), Código, Sector-Entidad, Cargo que desempeña dentro de la Entidad y si el encuestado asistió.

El procedimiento que debe realizar en cada una de las ventanas es:


1. Haga clic en el Icono Diligenciar 





2. Escriba o seleccione la respuesta. En el DMC se manejan diferentes tipos de respuesta:

- **Numérico** 



Para responder este tipo de pregunta el sistema le muestra un teclado numérico, donde se debe digitar los números que correspondan y luego hacer clic en el icono 

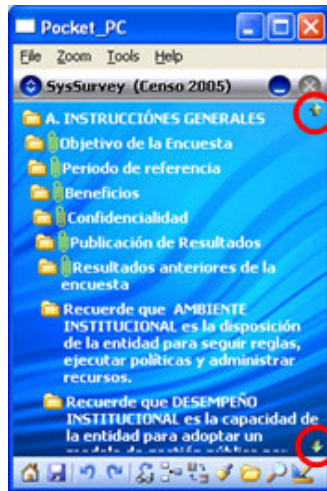
Oprima la tecla  para borrar.



- **Alfanumérico** 
- **Tipo Combo** 

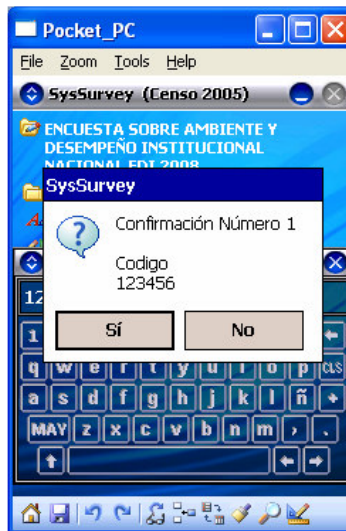


En este tipo de respuesta, se despliegan varias alternativas de respuesta de las cuales usted debe seleccionar **SOLO** una.

Las ventanas en las que exista una flecha en la parte inferior o superior izquierda, le indican que existe más información en este sentido. Cuando necesite observar todas las opciones existentes, mantenga sostenido el lápiz óptico y desplácese según necesite.



3. En toda ventana de diligenciamiento cuando haya seleccionado la opción correspondiente, pulse en  y luego en Siguiente .
4. En algunas ventanas le mostrará un mensaje de confirmación.




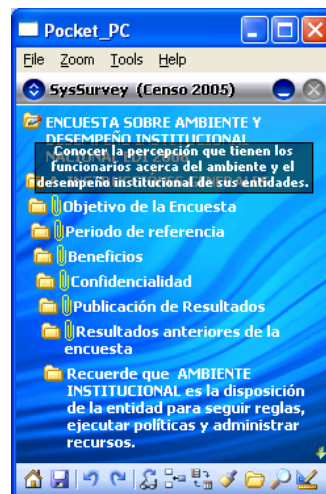
Oprima:


Si, si esta seguro de haber marcado correctamente ó

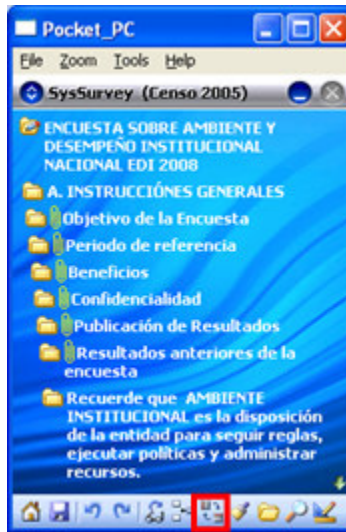
No si desea corregir y seleccionar nuevamente la respuesta

- **Ayudas**

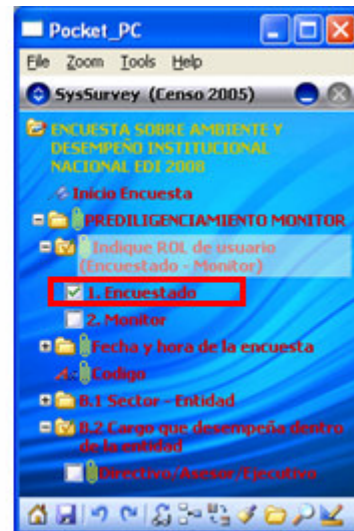
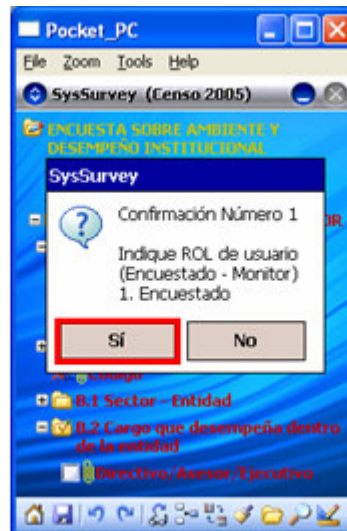
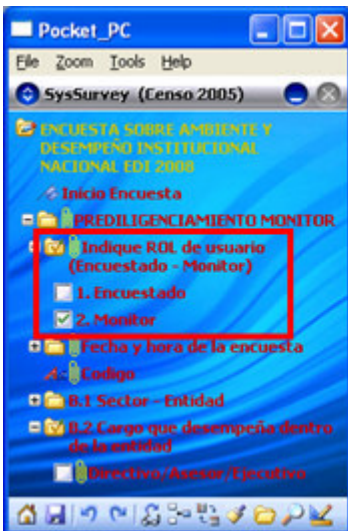
Existen algunas ventanas donde encontrará un icono de ayuda, sostenga con el lápiz óptico sobre  y le aparecerá un cuadro de ayuda que lo guiará sobre esta pregunta o el ítem.



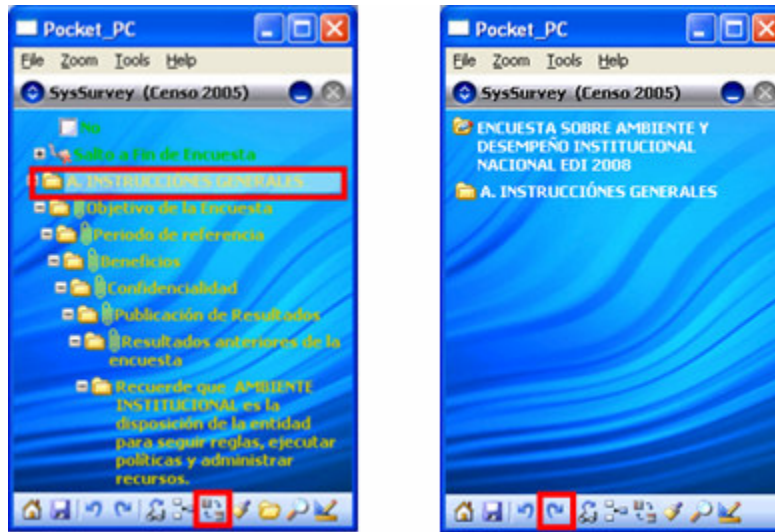
Cuando haya **terminado el prediligenciamiento** y se encuentre en la ventana de Instrucciones Generales, pulse sobre el icono Cambiar Modo 



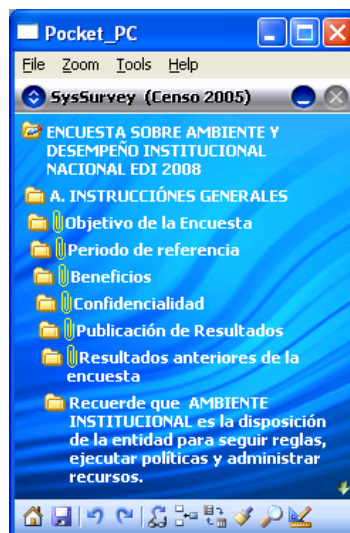
La aplicación lo llevara a una nueva ventana donde se encuentran las preguntas ya diligenciadas por usted, distribuidas en carpetas, con ayuda del lápiz sostenido regrese hasta el inicio de la encuesta y en el Rol de usuario, cambie al rol de Encuestado, la aplicación le mostrara un mensaje de confirmación, pulse en si.



A continuación baje con el lápiz óptico, pulse sobre la carpeta de Instrucciones Generales, luego en Cambiar Modo y en Siguiente



En esta pantalla usted debe entregar el DMC a los encuestados para que ellos inicien con el proceso de auto diligenciamiento asistido por parte suya.



4. ACTIVIDADES DEL MONITOR

Es su responsabilidad realizar las siguientes funciones para el buen diligenciamiento de la encuesta por parte del encuestado.


1. Llamar a lista.
2. Entregar a cada encuestado la DMC.
3. Explicarles como encender la DMC, donde esta ubicado el lápiz y la forma de guardarlo.
4. A medida que se vaya diligenciando la información, usted debe ir explicando el objetivo fundamental de cada Capitulo.

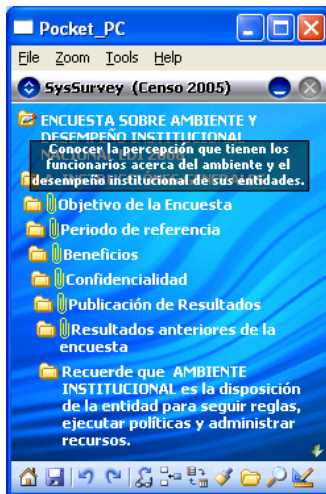
5. Explicar como diligenciar la información en la DMC.
6. Guiar a los funcionarios en el manejo de la DMC y captura de información.

Puntos específicos a explicar en el manejo de la DMC

A medida que va avanzando la charla dirigida hacia el auto diligenciamiento, se deben tener en cuenta los puntos que a continuación se reflejan, no se deben dirigir en el momento que no han aparecido, sino en el momento que corresponde.

- Ayudas

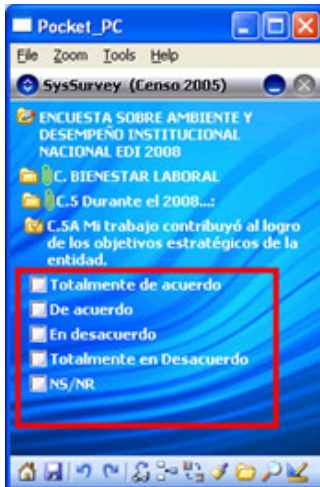
- Existen algunas ventanas donde encontrará un icono de ayuda, sostenga con el lápiz óptico sobre  y le aparecerá un cuadro de ayuda que lo guiara sobre esta pregunta o el ítem.



- Tipos de Respuestas

En las preguntas que va a diligenciar el funcionario, se manejan los siguientes tipos:

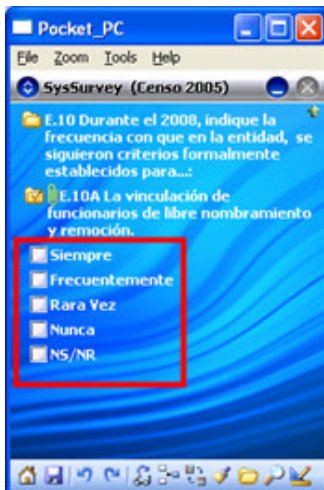
- Escala de conformidad



Tiene como finalidad discriminar el grado de *conformidad* frente a la situación considerada en cada sentencia.

Existen 4 tipos de conformidad frente a lo planteado, usted deberá escoger solo uno.

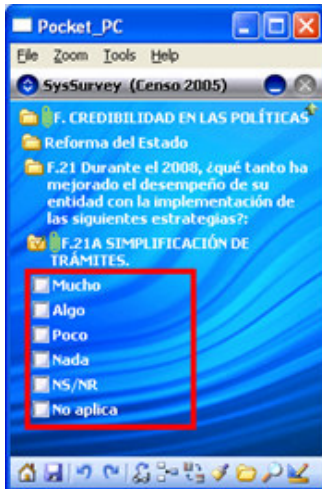
- Escala de Frecuencia



Busca indagar por la percepción con respecto a la *frecuencia* con que ocurren determinadas circunstancias en su entidad.

Seleccione únicamente una opción.

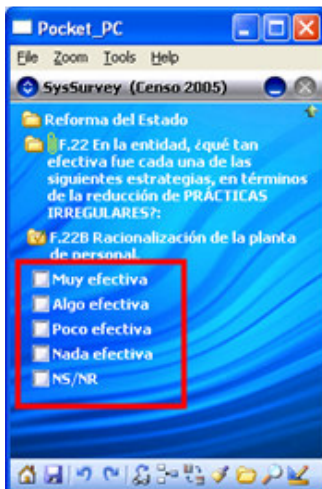
- Escala de Favorabilidad



Esta escala tiene como finalidad discriminar el grado de *impacto* frente a la situación considerada en cada sentencia.



Seleccione únicamente una opción.

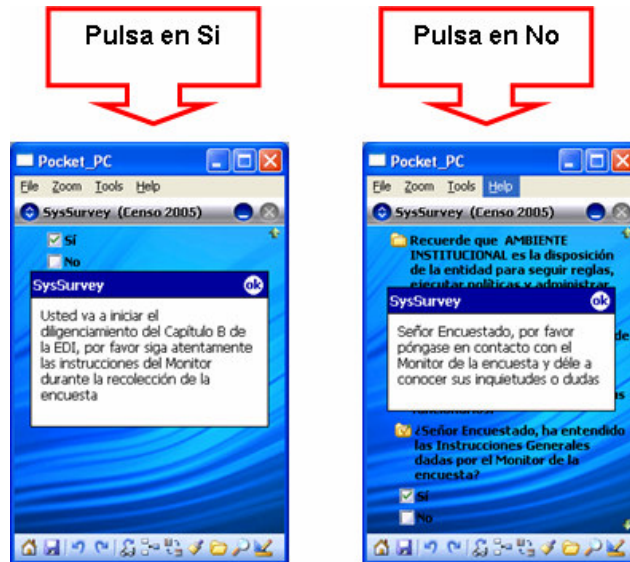
- Escala de Efectividad



Indaga por la percepción del encuestado en torno a la *efectividad* de estrategias o restricciones adoptadas para impedir ciertas situaciones o comportamientos

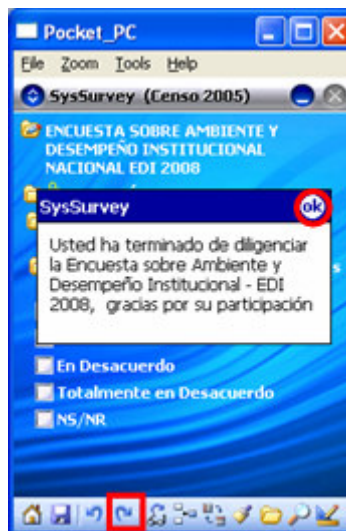
Seleccione únicamente una opción.

- En toda ventana de diligenciamiento, cuando haya terminado de seleccionar la opción, debe pulsar en Siguiente 
- Finalizado cada capítulo o frecuentemente pulse en el icono Guardar 
- En la primera pregunta diligenciada por el encuestado, cuando pulsa en Si, le mostrara un mensaje indicándole que va a iniciar con el diligenciamiento, pero si pulsa en No, le indica que por favor se ponga en contacto con el monitor para que le aclare sus dudas. En cualquiera de los dos mensajes pulse en Ok y luego en siguiente.



4.1. Final de la Encuesta

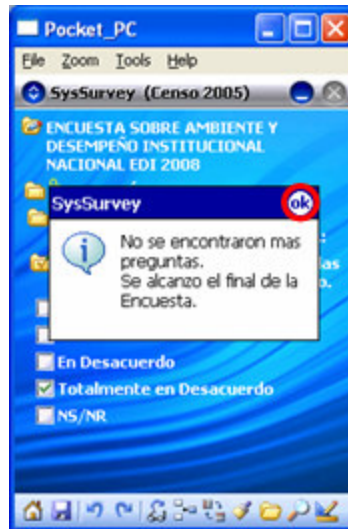
Cuando haya diligenciado toda la encuesta la aplicación le mostrara el siguiente mensaje, pulse en Ok y luego en Siguiente.




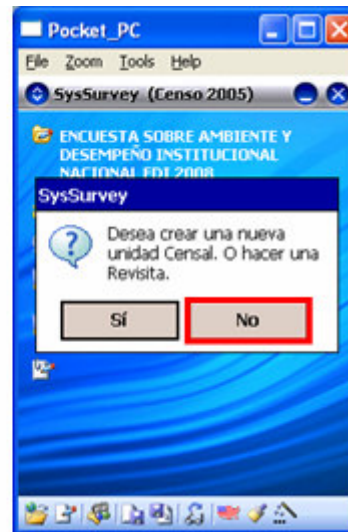
En este instante, se debe dirigir al encuestado para que devuelva el DMC, porque ya terminó de diligenciar la encuesta.

Cada DMC en el punto que acaba de diligenciar el encuestado:

Le mostrará otro mensaje indicándole que No se encontraron más preguntas, pulse en ok.




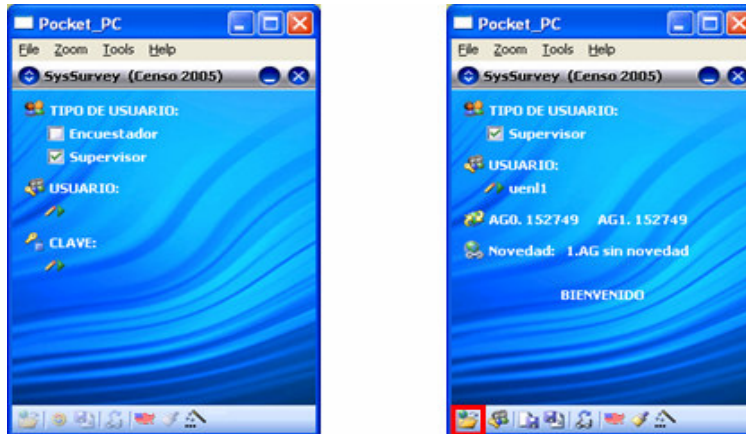
Luego pulse en el icono Salvar, ir Pantalla Principal , en la siguiente ventana siempre selecciones 7. Modulo Incompleto, y en la pregunta desea crear una nueva unidad censal, **Siempre selecciona No.**





5. COMO CERRAR PUNTOS

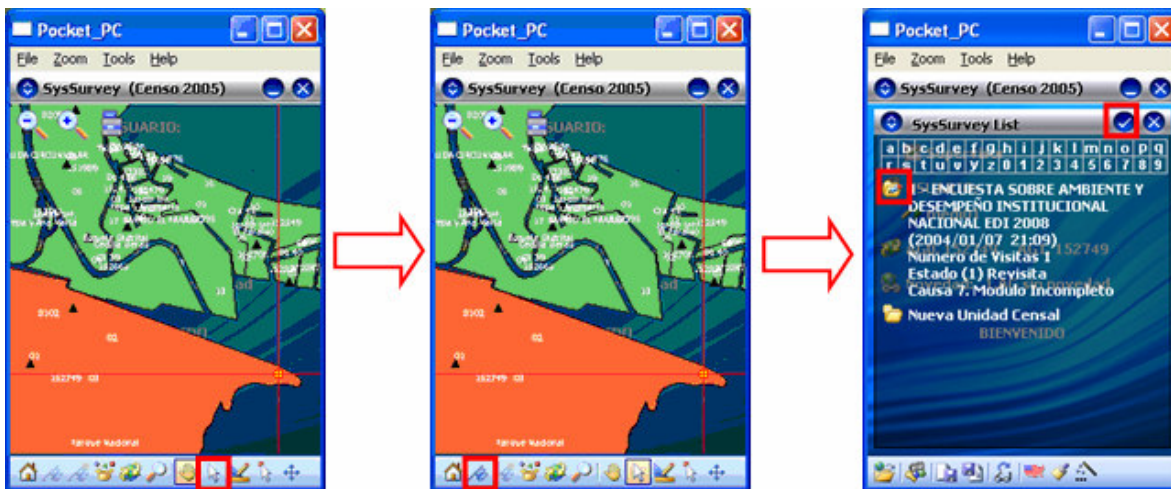
Este procedimiento lo debe llevar a cabo con cada uno de los puntos que ha creado el Encuestador.

Ingresa como Monitor, pulse sobre Abrir Georeferencia 

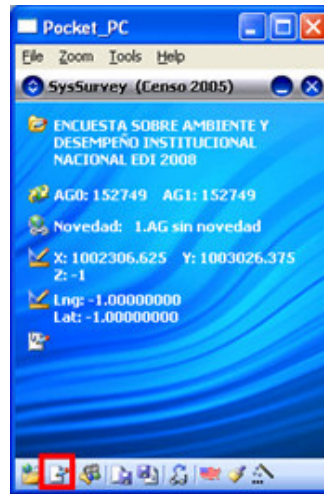


A continuación le aparecerá el Mapa en el que se va a trabajar, allí muestra los puntos creados por el Encuestador.

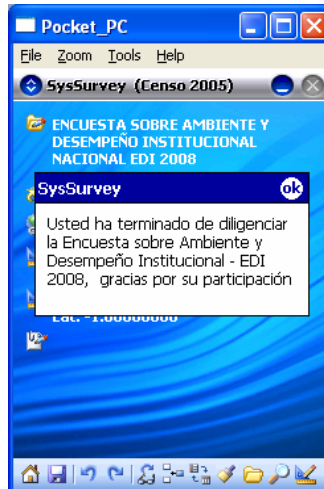
Pulse en el Icono Modo selección , a continuación sobre el punto que desea cerrar (los puntos creados por el encuestador se encuentran en amarillo), y al hacer este procedimiento sus bordes se pondrán de color Rojo, luego pulse sobre Abrir encuesta , seleccione la carpeta de la Encuesta sobre Medio Ambiente y Desempeño Institucional EDI 2008 y luego confirme.



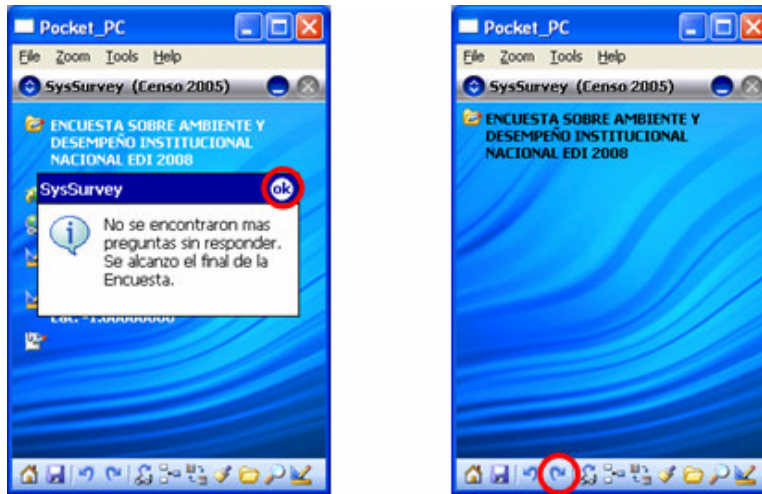
Ahora pulse sobre el icono Ir a Encuesta 



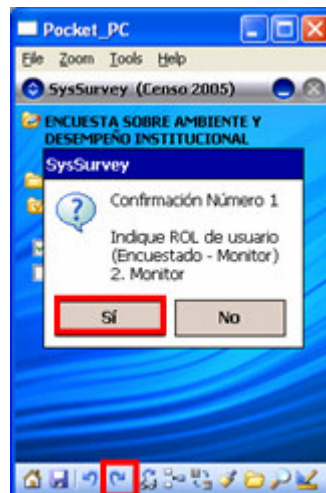
La aplicación le mostrará un mensaje indicándole que usted termino de diligenciar la Encuesta, pulse en Ok.






A continuación la aplicación le mostrará otro mensaje, pulse en Ok y en la siguiente ventana Siguiente.

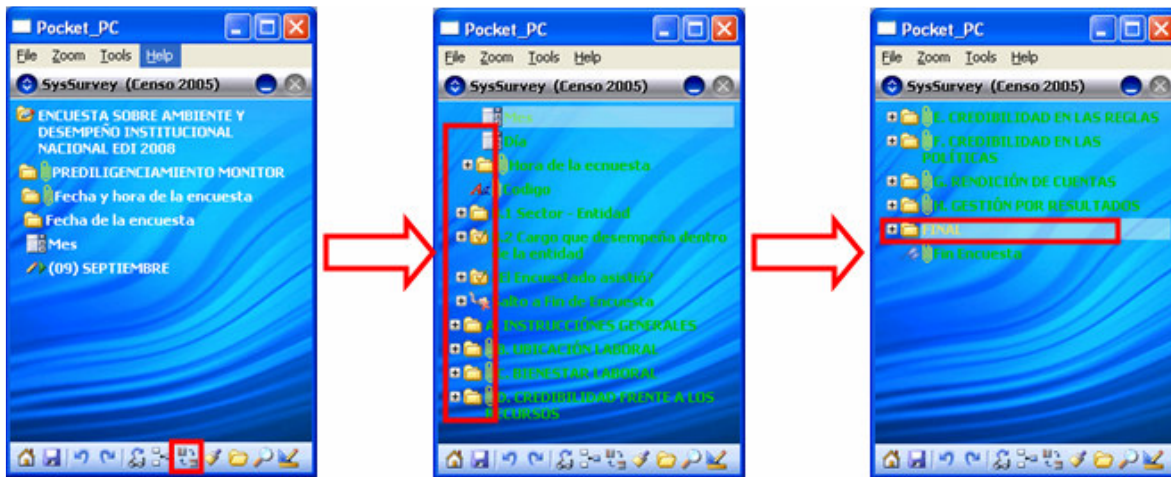


Seleccione el rol de Monitor, al pulsar sobre el la aplicación le mostrara el siguiente mensaje de confirmación:



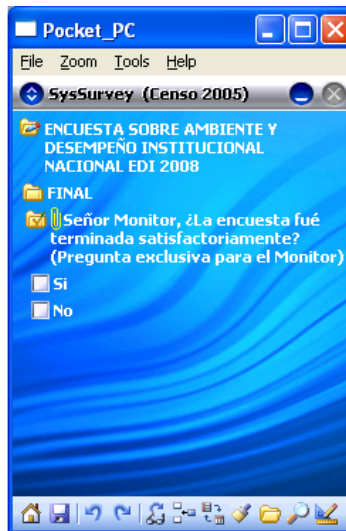
Pulse en Si y luego en Siguiente 

Verifique cada una de las preguntas del formulario que diligenció el Encuestado, para hacerlo de una manera más ágil, pulse en el Icono Cambiar Modo  en la parte inferior, la aplicación le mostrara todos los capítulos en carpetas, expándalos pulsando en +, de esta manera podrá revisar las preguntas diligenciadas por el encuestador, cuando desee ir al final para cerrar la encuesta pulse sobre la carpeta Final Encuesta hasta que se sombree y nuevamente pulse en cambiar Modo .

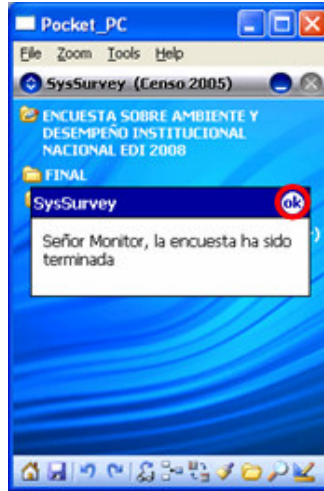


Si la encuesta esta totalmente diligenciada, proceda a cerrar el punto.

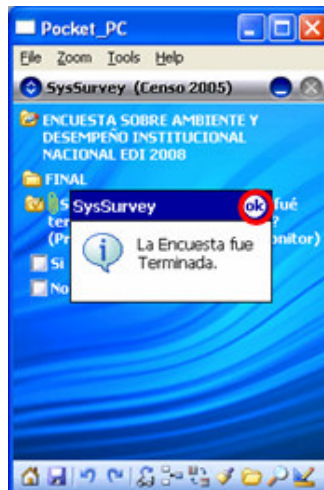
Cuando llegue al final de la encuesta la aplicación le mostrara un mensaje para que usted confirme si la encuesta fue terminada satisfactoriamente .




Seleccione Si, si va a dar por terminada la encuesta y la aplicación le mostrara el mensaje que la encuesta ha sido terminada, pulse en Ok

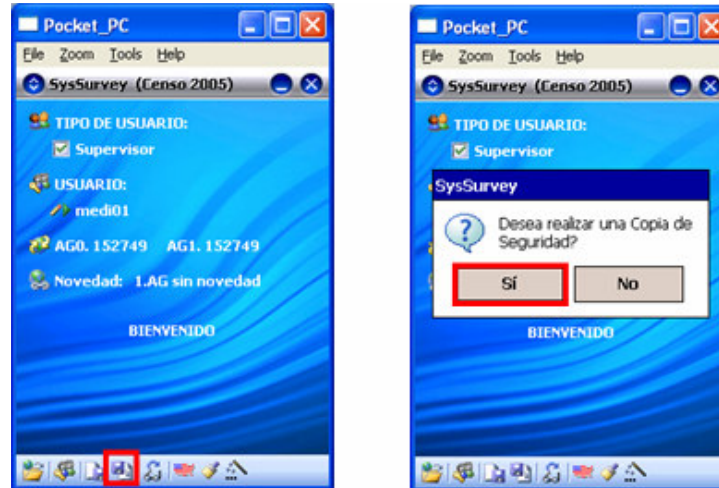


A continuación le mostrara otro mensaje indicando que la Encuesta fue terminada, pulse en Ok.



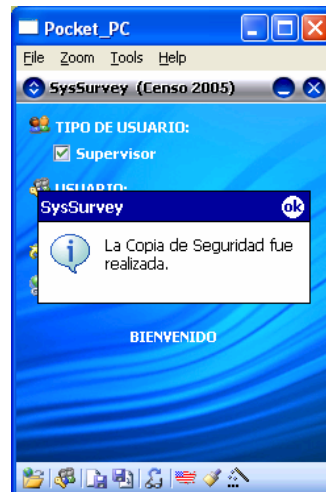
6. COPIAS DE SEGURIDAD EN SYSSURVEY

Siguiendo el proceso anterior, la aplicación lo llevara a la Ventana de Bienvenido, en la cual usted debe pulsar sobre el icono Copia de Seguridad  le arrojará una ventana de confirmación a la que usted debe seleccionar Si.



No use el Icono Restaurar Copia de Seguridad , porque esta opción restaurará la última copia de seguridad causando pérdida de la información actual

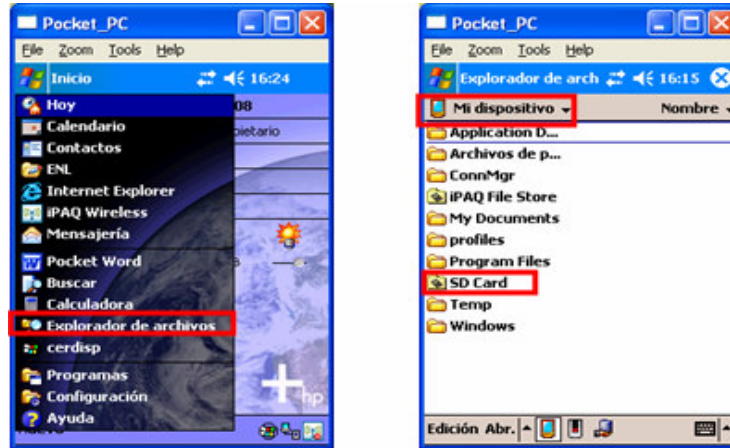
Si la copia fue realizada con éxito la aplicación le arrojará la siguiente ventana, pulse en Ok



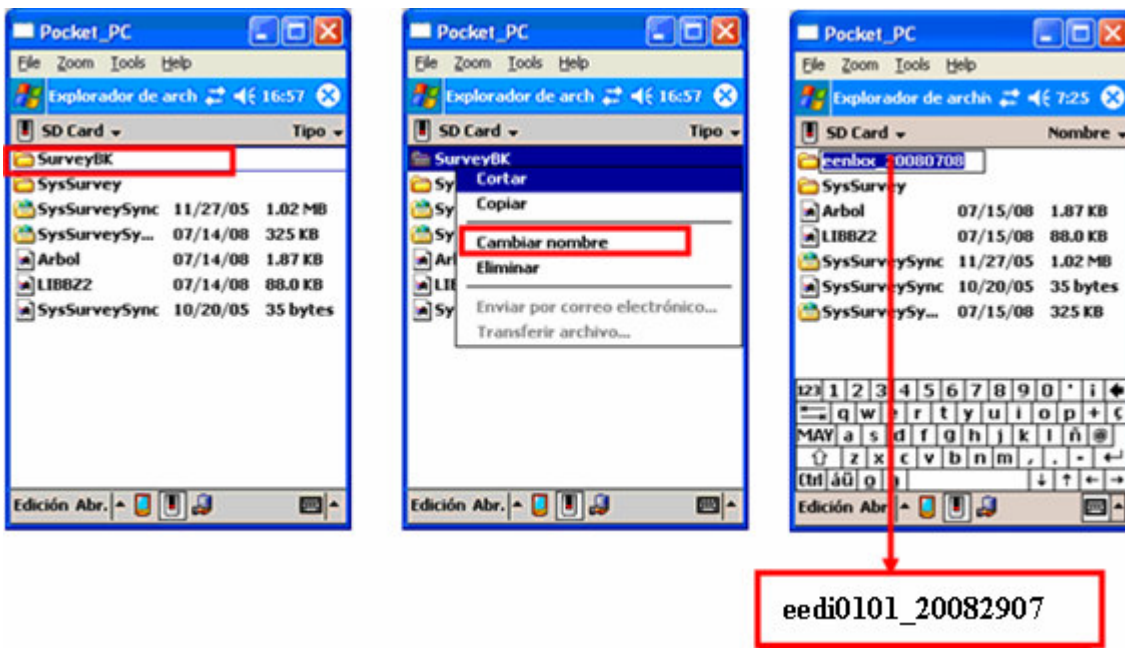
7. PROCESO DE BACKUP EN SD

Los backups se deben realizar diariamente a cada una de las DMC asignadas al grupo de trabajo y entregarlos al Técnico de Sistemas.

Inserte la SD asignada para Backup, ingrese como Supervisor y realice una copia de seguridad, luego pulse en Inicio, Explorador de archivos, verifique que se encuentra en Mi dispositivo y pulse en SD Card.



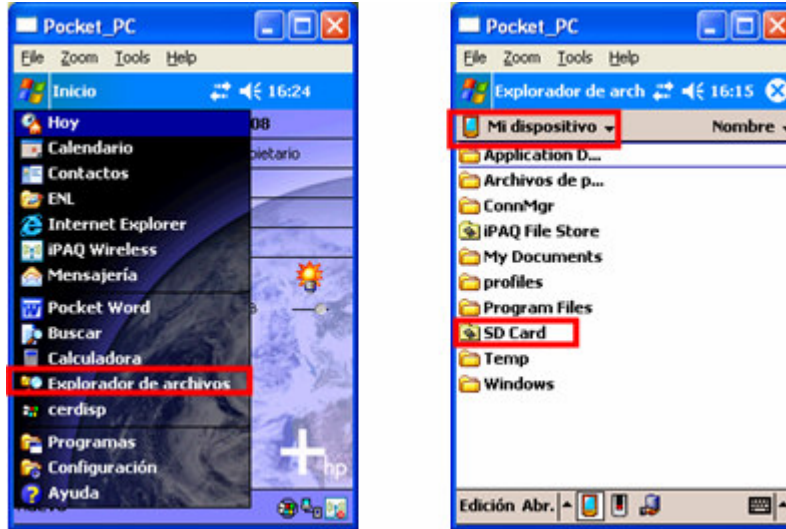
Pulse sostenido sobre la carpeta SurveyBK, la aplicación le mostrara un menú desplegable, pulse sobre Cambiar Nombre y renombre la carpeta, con el nombre del encuestador (eedixxx) y la fecha actual, año (4 dígitos), día y mes (2 dígitos).



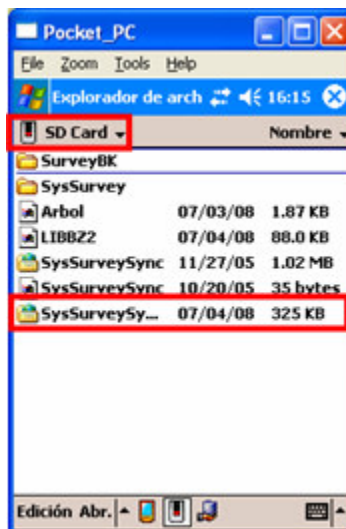
8. SINCRONIZACION

Este procedimiento lo debe llevar a cabo con la SD asignada para Sincronización y en cada máquina correspondiente al grupo de trabajo, cierre la aplicación para realizar la sincronización.

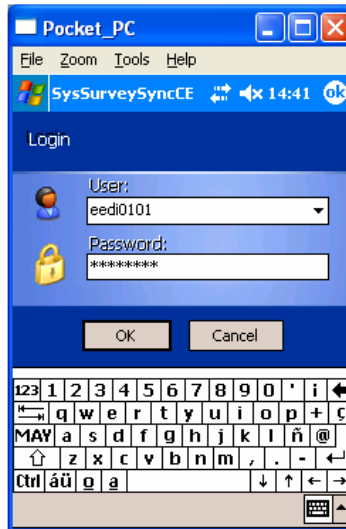
Inserte la SD de Sincronización, pulse en Inicio, Explorador de archivos, verifique que se encuentra en Mi dispositivo y pulse en SD Card.



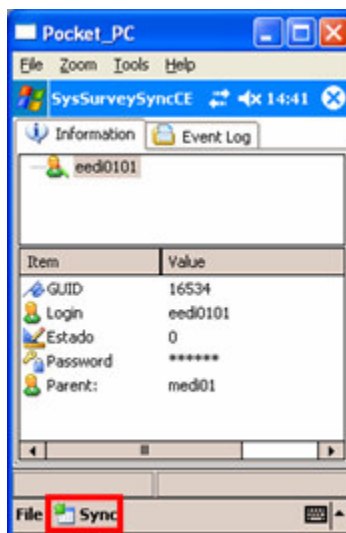
Pulse en el archivo SysSurveySync que tiene un tamaño de 325 KB



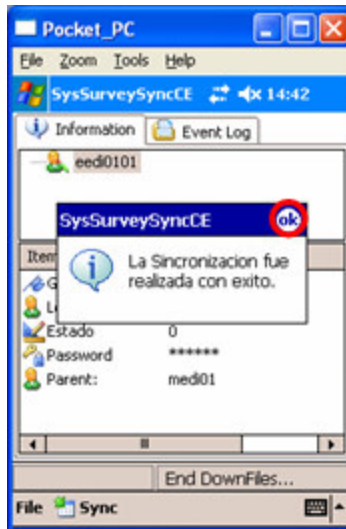
La aplicación reconoce el DMC a sincronizar, para el cual le solicitará el password, digite el mismo nombre del Usuario y a continuación pulse en Ok



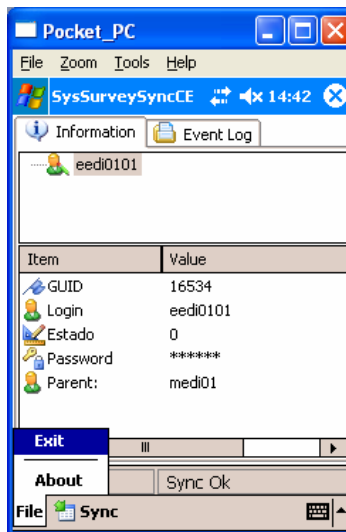
Pulse sobre la pestaña Sync que se encuentra en la parte inferior de la pantalla.
















A continuación la aplicación le mostrara un mensaje confirmando que la Sincronización fue realizada con éxito, pulse en Ok.



Para cerrar esta ventana pulse sobre la pestaña en la parte inferior File y luego en Exit. Tenga en cuenta que esta es la única forma para cerrar esta ventana.



ANEXO. DESCRIPCIÓN DE ICONOS

 Abrir georeferencia	 Incrementar zoom	 Disminuir zoom
 Mostrar u ocultar el Minimapa	 Arrastrar mapa	 Modo selección
 Crear Punto	 Aceptar un registro	 Rechazar un registro
 Ir a la encuesta	 Diligenciar	 Siguiente
 Anterior	 Guardar encuesta	 Salvar ir Pantalla Principal/Suspender
 Copia de seguridad	 Cambiar de usuario	 Cambiar Modo