

Departamento Administrativo Nacional de Estadística



Dirección de Regulación, Planeación,
Estandarización y Normalización
-DIRPEN-

**Manual del Encuestador
Para la Encuesta de Cultura 2009**

Agosto 2009


	Manual del Encuestador Para la Encuesta de Cultura 2009	CÓDIGO: VERSIÓN : 01 PÁGINA 1 FECHA: 10-08-09
ELABORÓ: SISTEMAS DE INFORMACIÓN	REVISÓ: COORDINADORA DE ESTUDIOS ESTADÍSTICOS	APROBÓ : DIRECTOR DIRPEN

TABLA DE CONTENIDO

1. OBJETIVOS.....	2
1.1 OBJETIVO GENERAL.....	2
1.2 OBJETIVOS ESPECÍFICOS.....	2
2. MANEJO GENERAL DE LA DMC.....	3
2.1 KIT	3
2.2 CARACTERÍSTICAS DEL DMC:.....	3
2.3 PARTES DE LA DMC:.....	3
2.4 CUIDADOS DEL DMC.....	4
2.5 PARA TENER EN CUENTA	5
3. DILIGENCIAMIENTO.....	7
3.1 CÓMO INGRESAR A LA APLICACIÓN.....	7
3.2 CÓMO CREAR UN PUNTO.....	8
3.3 FORMULARIO DE CULTURA 2009	10
3.4 ACTIVAR LA APLICACIÓN	13
3.5 LIBERAR MEMORIA	13
3.6 FIN DE FORMULARIO	13
3.7 COPIA DE SEGURIDAD.....	14
3.8 RETOMAR UN PUNTO PARA UNA REVISITA	15
4. CONTROL DE CALIDAD SUPERVISOR	16
5. GLOSARIO	17
ANEXO. DESCRIPCIÓN DE ICONOS.....	17

INTRODUCCIÓN

El Departamento Administrativo Nacional de Estadística – DANE – y la Dirección de Regulación, Planeación Estandarización y Normalización – DIRPEN –, realizan el operativo de la Encuesta de Cultura 2009, por un lado por la necesidad de producir información que fortalezca los procesos de formulación de política pública del sector cultural. Y por otra parte, por la necesidad de caracterizar percepciones y prácticas culturales asociadas a la protección de los intereses colectivos.

La Encuesta de Cultura 2009 busca determinar las prácticas y percepciones del consumo cultural en el medio ambiente, asociadas a los intereses colectivos de la sociedad.

Dentro de las diferentes estrategias con las que cuenta el DANE para la recolección de información generada en cada uno de los operativos, se encuentra la recolección a través de dispositivos móviles de captura – DMC -, los cuales agilizan la recolección y el posterior procesamiento informático, garantizando la calidad de la información recolectada en los operativos realizados en las diferentes entidades.

Este manual tiene como objetivo presentar las instrucciones necesarias para el diligenciamiento del formulario de captura de la Encuesta de Cultura 2009, por parte del encuestador, quien es el encargado de visitar y recolectar la información requerida por la investigación, digitándola en el DMC de acuerdo con la metodología, los procedimientos y las instrucciones establecidos en este manual.

1. OBJETIVOS

1.1 OBJETIVO GENERAL

Presentar el manual del encuestador para la captura de información del formulario de captura en los dispositivos móviles – DMC, para la Encuesta de Cultura 2009.

1.2 OBJETIVOS ESPECÍFICOS

- Mencionar las características generales del manejo de los DMC.
- Describir los procesos para la captura de información a través de los DMC.
- Facilitar la captura de información en el operativo para la Encuesta de Cultura 2009.

2. MANEJO GENERAL DE LA DMC

2.1 KIT

Para el operativo de recolección en campo se entrega a cada enlistador un KIT, el cual contiene:

- DMC: Dispositivo Móvil de Captura
- SD: Secure Digital
- Cargador


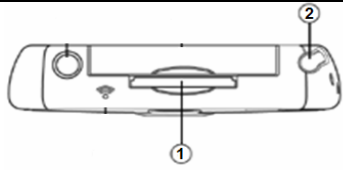



Además, se entregará un estuche protector para portar el DMC (Opcional).

2.2 CARACTERÍSTICAS DEL DMC:

- HP IPAQ 2411
- Sistema Operativo Microsoft® Windows Mobile™ software for Pocket PC
- Procesador Intel® 520 MHz
- Memoria RAM 64 MB y ROM 128 MB
- Características de la Pantalla: (65,536 colors) 16-bit, 240 x 320 pixels
- Batería de 1440 mAh (Urbana)
- Ranura SD con tarjeta de memoria de 128 MB

2.3 PARTES DE LA DMC:

<p>PARTE TRASERA</p> <ul style="list-style-type: none"> ➤ Puerta protectora de la batería 	
<p>PARTE SUPERIOR</p> <ol style="list-style-type: none"> 1. Ranura de expansión SD (Secure Digital) 2. Lápiz óptico 	

<p>PARTE FRONTAL</p> <ul style="list-style-type: none"> ➤ Led de notificación de cargue de batería ➤ Botón de encendido 	
<p>PARTE INFERIOR</p> <p>1. Ranura de Carga de batería / Conexión PC</p>	
<p>SD – Secure Digital: Siempre debe tener la pestaña de seguridad en la posición correcta como se indica en el gráfico, para que la información pueda ser grabada correctamente.</p>	

2.4. CUIDADOS DEL DMC

- Tener el DMC apagado mientras no se este utilizando.
- Tener el adaptador en un lugar seguro.
- Revisar frecuentemente el estado de carga que tiene la Batería.
- Se recomienda Cargar la batería solamente una vez por día.
- Cuando se está cargando la batería, el Led prende y apaga constantemente, hasta que la batería queda cargada completamente.
- No raye la pantalla.
- Utilice siempre el lápiz óptico suministrado.
- No exponga a la lluvia o a la humedad el DMC.
- La pantalla táctil del DMC contiene cristal, no lo someta a impactos fuertes.
- Proteja el dispositivo de temperaturas extremas. Manténgalo alejado de fuentes de calor.
- No utilice el dispositivo en condiciones extremas de polvo.
- Si la superficie de la pantalla del DMC se ensucia, límpiela con un paño suave humedecido con limpia cristal diluido en agua.
- Cuando vaya a poner o a retirar el DMC de su estuche se debe hacer en una superficie estable, buscando evitar una caída o golpe que deteriore o dañe la máquina.
- Después de realizar una encuesta se debe cerrar la aplicación para que la máquina libere memoria.

2.5 PARA TENER EN CUENTA

2.5.1. Encendido y apagado del DMC.

Este proceso se hace oprimiendo el botón de encendido.



2.5.2. Verificar Fecha y Hora

El primer procedimiento que debe llevar a cabo antes de iniciar con el diligenciamiento, es verificar que la fecha y hora correspondan a la actual. Pulse sobre el dibujo que se encuentra en el escritorio en la parte izquierda y allí podrá ver la fecha y hora que tiene el DMC, en caso de no corresponder a la actual, informe inmediatamente al Supervisor para que él la configure.




2.5.3. Nivel de Carga de la Batería

Recuerde revisar el nivel de carga de batería de su DMC, si estando en campo el nivel está cercano al 30% informe al Supervisor, con el fin de realizar el cambio de batería y así evitar la pérdida de datos.

Pasos para verificar el Nivel de carga:


1. Debe ubicar el menú de configuración, el cual se puede realizar de dos formas:

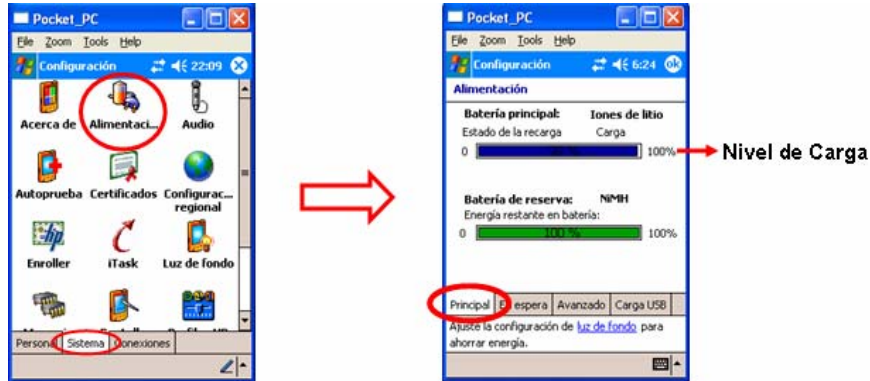
- Pulse en Inicio y luego en Configuración.
- Oprima el botón  de la parte derecha del DMC, pulse en Configuración, en caso de no encontrar allí esta opción, seleccione la opción Hoy, la aplicación le mostrará el escritorio, pulse en Inicio y luego Configuración.



- O pulse en el Icono Configuración que se encuentra en el escritorio.





2. Elija la pestaña Sistema (parte inferior) y luego pulse en el icono Alimentación  Alimentaci... y en la pestaña Principal.

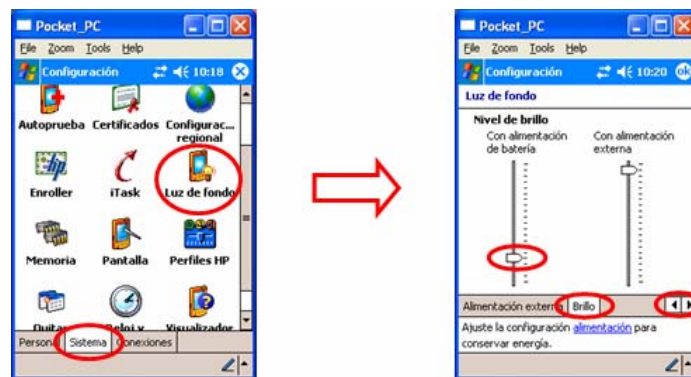


2.5.4. Brillo de la Pantalla

Se debe ajustar la intensidad de la luz del fondo del DMC, para conservar energía. Se recomienda que el nivel sea bajo.

Pasos para verificar el Brillo de Pantalla:

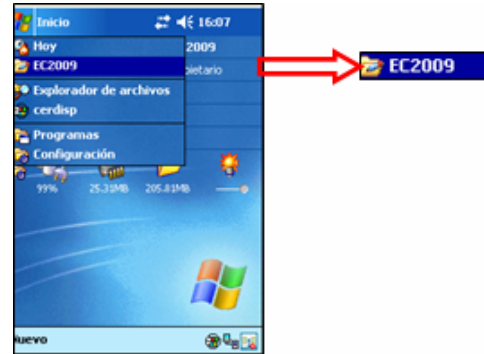
1. Debe ubicar el menú de configuración, el cual se puede realizar de dos formas:
 - Pulse en Inicio y luego en Configuración.
 - Oprima el botón  de la parte derecha del DMC, pulse en Configuración, en caso de no encontrar allí esta opción, seleccione la opción Hoy, la aplicación le mostrará el escritorio, pulse en Inicio y luego Configuración.
2. Elija la pestaña Sistema, luego pulse en el icono Luz de fondo  Luz de fondo y con la ayuda de las flechas ubique y pulse en Brillo.
3. En la columna Con alimentación de batería y con ayuda del lápiz óptico sostenga y aumente o disminuya el nivel.




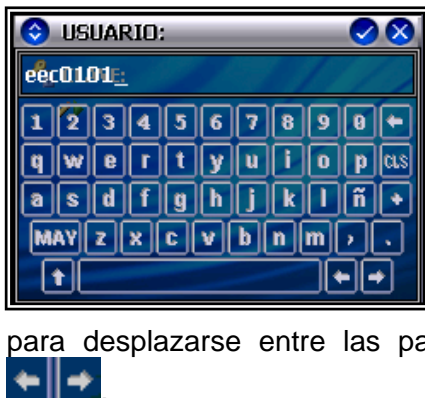
3. DILIGENCIAMIENTO

3.1 CÓMO INGRESAR A LA APLICACIÓN




Pulse en el Menú Inicio y a continuación en el Icono EC2009 (Formulario de Cultura 2009).



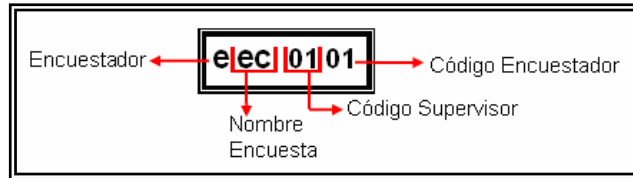
Seleccione en **TIPO DE USUARIO:** Encuestador, pulse en Diligenciar,  ingrese el usuario y la clave que le fueron asignados y pulse en Siguiente.



Se desplegará un **Teclado Alfanumérico** 

Para digitar respuestas que son en forma de texto el sistema despliega un teclado alfanumérico, donde usted puede digitar la información solicitada. Para escribir Símbolos y letras en Mayúsculas de clic en MAY y para volver a letra minúscula de nuevamente clic en la tecla MAY. Si necesita borrar lo que ha escrito, oprima la tecla . Para borrar por carácter, ubíquese luego del carácter a borrar y oprima  y para desplazarse entre las palabras digitadas utilice las flechas de la parte inferior .


❖ ESTRUCTURA DEL USUARIO







Si usted ha ingresado correctamente la clave y el usuario, la aplicación le arrojará un mensaje de BIENVENIDO





3.2 CÓMO CREAR UN PUNTO

Pulse el Icono Abrir Georreferencia,  este icono abrirá el mapa en el que se trabajará. A usted se le hará entrega de una cartografía análoga, para ubicación en campo.

Esta ventana posee las siguientes funciones:

- **Zoom:** Permite modificar el nivel de acercamiento al mapa actual, ya sea para incrementarlo pulsando en  o para disminuirlo pulsando en .
- **Minimapa:** Para mostrar o ocultar el Minimapa púntee en el icono  y para arrastrarlo en .




Para crear un punto seleccione el icono Crear punto  y señale dentro del AG la posición donde desea crear el punto. La aplicación solicitará la confirmación, por favor de clic en donde se ubica la Encuesta y pulse en .




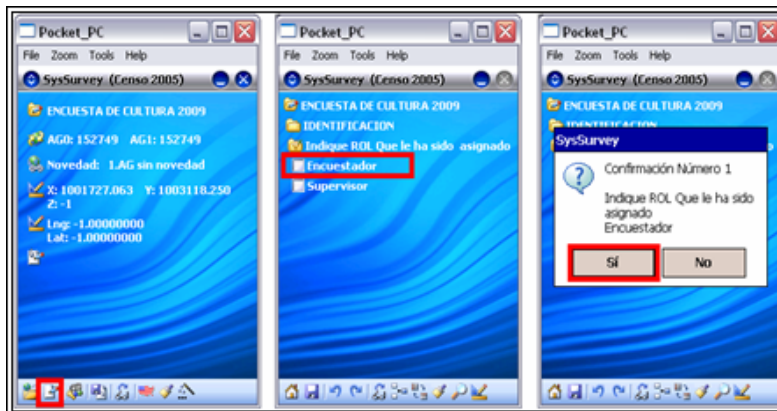
Para diligenciar un formulario se debe crear un punto dentro del AG (Área Geográfica) asignada para cada encuesta, empezando por la esquina superior de derecha a izquierda del AG, en forma de S.

SE DEBE CREAR UN PUNTO DIFERENTE POR CADA HOGAR QUE EXISTA DENTRO DE UNA VIVIENDA.

- ❖ Después de crear el punto, Pulse sobre la carpeta de la encuesta Cultura 2009 y luego en 






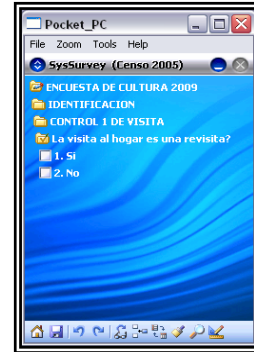
Una vez ha ingresado a la Encuesta, usted deberá seleccionar el icono  Ir a la encuesta, en la Pregunta Indique el **ROL** que le ha sido asignado, **seleccione Encuestador**, la aplicación le mostrará un mensaje de confirmación, pulse en **si** y luego en **Siguiente**.



3.3 FORMULARIO DE CULTURA 2009








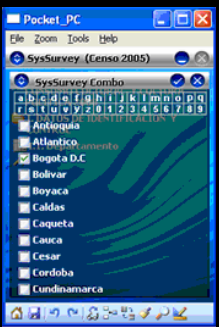
El procedimiento que debe realizar en cada una de las ventanas es:

- De clic en el Icono Diligenciar 
- Al diligenciar la respuesta y si no existen datos por corregir, Pulse en Siguiente 
- Finalizado cada capítulo o frecuentemente pulse en el icono Guardar 



Tipos de Respuestas

- Escriba o seleccione la respuesta. En el DMC se manejan diferentes tipos de respuesta:

Tipos de respuestas	
1. Numérico 	
<p>Una vez escriba su opción, seleccione . Para borrar lo que haya escrito presione .</p>	
2. Alfanumérico 	
<p>Muestra un teclado alfanumérico en el cual se escribe el texto de la respuesta. Permite el ingreso de mayúsculas (MAY) y caracteres especiales como #, \$ % entre otros.</p>	
3. Combo 	
<p>Muestra un listado del cual seleccionar una opción de acuerdo a la respuesta que se va a entregar en la encuesta.</p>	

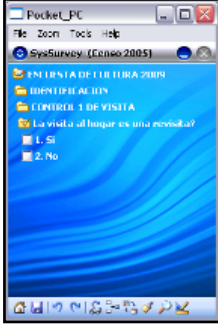
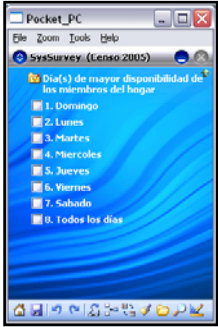



Tipos de respuestas	
<p>4. Lista de única opción En ésta solo se puede escoger una de las opciones</p>	
<p>5. Lista de Selección Múltiple En este tipo de lista usted puede escoger varias respuestas, exceptuando los casos en que la aplicación no lo permita.</p>	

Tabla 1. Tipos de respuestas

En toda ventana de diligenciamiento, cuando se ha terminado de escribir o seleccionar la opción, se debe pulsar en  si considera que es correcto, en caso contrario debe, cerrar el teclado con la opción  y a continuación pulsar en Siguiente .

Tipos de Validaciones

- En algunas ventanas se le mostrará un mensaje de confirmación, con el fin de que verifique la información proporcionada.

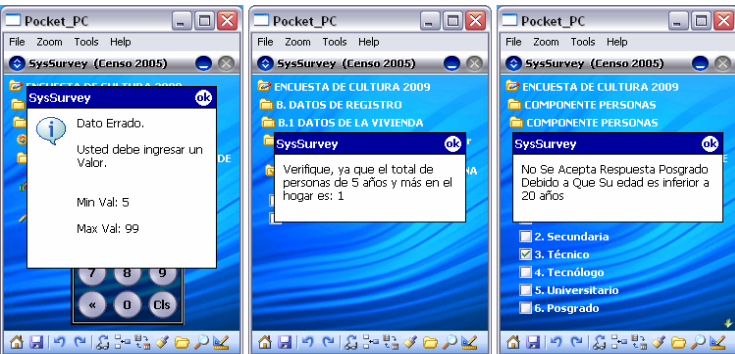

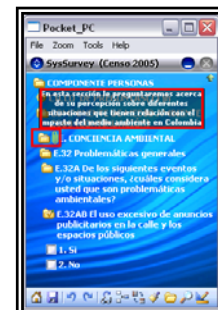
Tipos de validaciones		
	<p align="center">CONFIRMACIONES</p> <p>De clic en:</p> <p>Si, si esta seguro de la respuesta dada</p> <p>No, si desea corregir o seleccionar otra respuesta.</p>	
	<p align="center">MENSAJES INFORMATIVOS DE ERROR</p> <p>De clic en Ok, y proceda a corregir la información que el aplicativo le indica.</p>	
	<p align="center">DATOS ERRADOS (FUERA DE RANGO)</p> <p>Quando un dato digitado no se encuentre dentro del Rango permitido, la aplicación le mostrará un mensaje indicándole cuales son los valores permitidos.</p>	

Tabla 2. Tipos de validaciones

Ayuda

En algunas ventanas verá un icono de ayuda,  sobre el cual deberá sostener con el lápiz óptico, para observar un cuadro de ayuda que le guiará sobre esta pregunta.




3.4 ACTIVAR LA APLICACIÓN

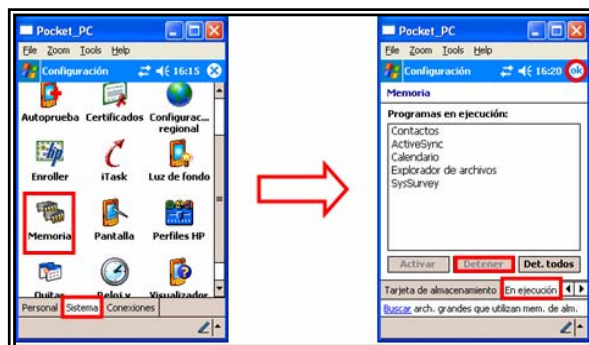
Cuando este trabajando sobre la aplicación en este caso sobre la Encuesta de Cultura 2009, necesite ingresar a otra ventana y luego continuar diligenciando la encuesta, debe seguir el siguiente procedimiento:

- Pulse en Inicio sobre el escritorio y luego en **EC2009**, así regresará a la aplicación en la pantalla que se encontraba diligenciando y podrá continuar con la encuesta

3.5 LIBERAR MEMORIA

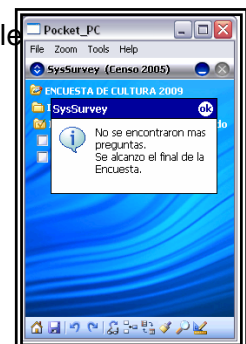
Para liberar memoria se deben detener los programas ejecutados que no sean necesarios, para ello haga el siguiente procedimiento:


- Debe ubicar el menú de configuración, el cual se puede realizar de dos formas:
 - Pulse en Inicio, luego en Configuración
 - Oprima el botón  de la parte derecha del DMC, pulse en Configuración; en caso de no encontrar allí esta opción, seleccione la opción Hoy, la aplicación le mostrara el escritorio, pulse en Inicio y luego Configuración.
- Pulse en la pestaña Sistema, luego en el Icono Memoria y En ejecución. En esta ventana el mostrara los programas que se encuentran en ejecución, verifique y el programa que no sea necesario, luego selecciónelo, pulse en Detener y luego en Ok.

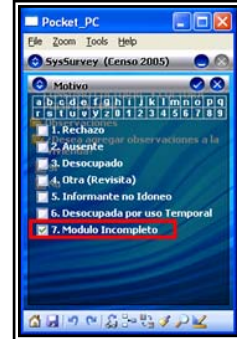


3.6 FIN DE FORMULARIO

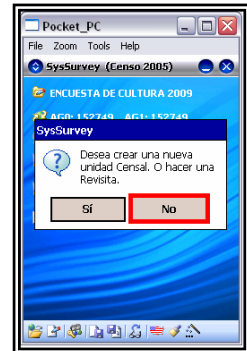
Cuando haya finalizado todas las preguntas del formulario, la aplicación le mostrará un mensaje indicándole el fin de la encuesta.



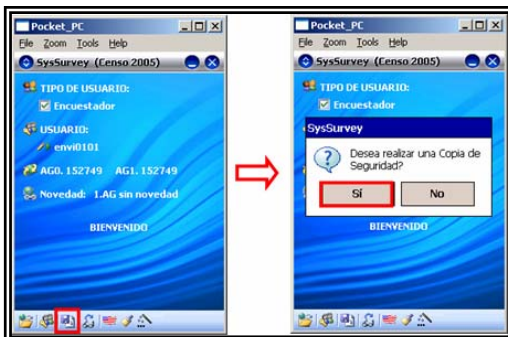
A continuación pulse en el icono Salvar ir Pantalla Principal / Suspender y a continuación seleccione la opción **Modulo Incompleto (SIEMPRE USE ESTA OPCIÓN)** y de clic en 



La aplicación desplegará la siguiente ventana en la cual debe seleccionar **No (SIEMPRE USE ESTA OPCIÓN)**, luego podrá iniciar con el proceso para crear un nuevo punto, e iniciar con una nueva encuesta.

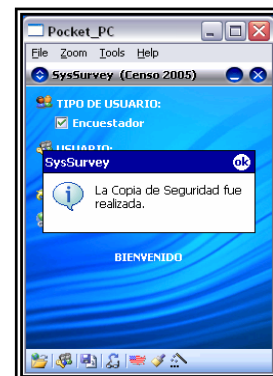


3.7 COPIA DE SEGURIDAD



Cada vez que finalice una encuesta debe realizar una copia de seguridad en la SD. Siguiendo el proceso anterior, la aplicación nos llevará a la Ventana de Bienvenido, en la cual usted debe pulsar sobre el icono Copia de Seguridad, la aplicación le mostrará una ventana de confirmación a la que usted debe seleccionar Si.

- ❖ Si la copia fue realizada con éxito la aplicación le mostrará la siguiente ventana, donde debe dar clic en Ok





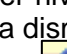


❖ Si por el contrario la aplicación le muestra un error, siga el siguiente procedimiento:



1. Apague el DMC.
2. Saque la SD y revísela.
3. Introdúzcala nuevamente con más presión y repita el procedimiento de copia de seguridad.

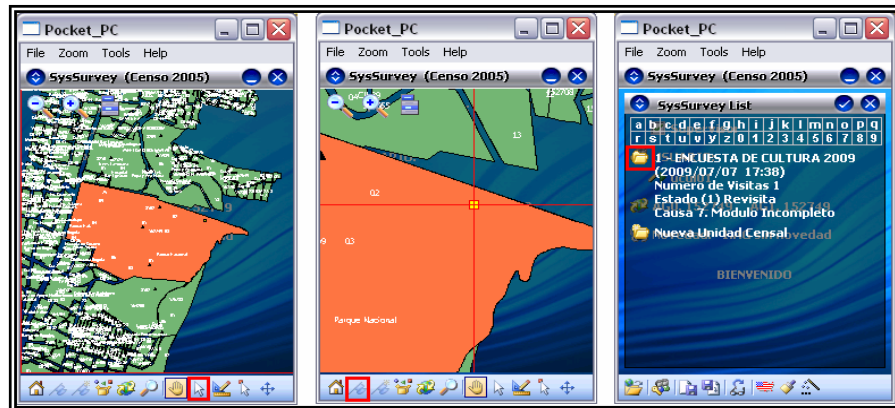
Si persiste el error

1. Apague el DMC
2. Saque la SD
3. Sople suavemente la ranura de expansión del DMC, vuelva a introducir la SD y continúe con el proceso de copia de seguridad.

3.8 RETOMAR UN PUNTO PARA UNA REVISITA

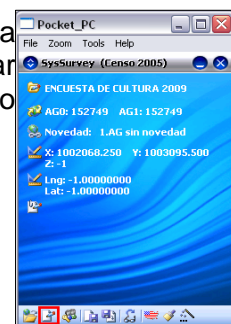
Pulse el Icono Abrir Georreferencia,  este icono abrirá el mapa con los puntos que ha creado. Si lo necesita utilice el **Zoom** para modificar el nivel de acercamiento al mapa actual, ya sea para incrementarlo pulsando en  o para disminuirlo pulsando en . Si quiere mostrar o ocultar el Minimapa puntee en el icono  y para arrastrarlo en .

Pulse en el Icono Modo selección  a continuación sobre el punto que desea visitar (estos puntos se encuentran en amarillo), y al hacer este procedimiento sus bordes se pondrán de color Rojo, luego pulse sobre Abrir encuesta,  seleccione la carpeta de la Encuesta Cultura 2009 y pulse en ok.

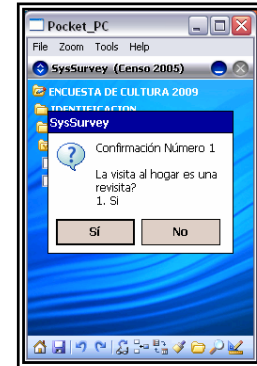


❖ Pulse sobre el icono Ir a la Encuesta 

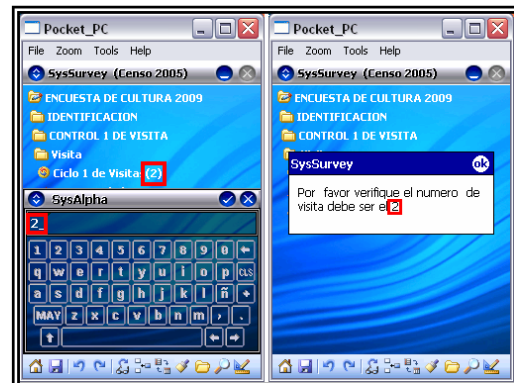
Cuando regresa a un hogar a realizar una revisita, debe tener en cuenta marcar el número de la visita que está realizando para verificar posteriormente con el supervisor, la cantidad de veces que se hizo presencia para desarrollar la encuesta.



La aplicación le indica el número de visita que usted está por realizar



En caso de equivocarse se le mostrará un mensaje y tendrá que verificar.



- ❖ Complete las preguntas y capítulos que le hagan falta y cierre la encuesta tal y como se indicó en los ítems anteriores. Una vez haya completado la encuesta y se encuentre listo para revisión, entregue la máquina al supervisor para que verifique y cierre el punto.

4. CONTROL DE CALIDAD SUPERVISOR

- ❖ Solicitar la DMC al encuestador con el fin de realizar las revisiones pertinentes al trabajo adelantado por este.
- ❖ Hacerse cargo de cualquier situación en la que se solicite su presencia o se presente algún inconveniente.
- ❖ Finalizar una encuesta, en caso de que sea necesaria una revisita a una edificación.
- ❖ Realizar las copias de seguridad.

5. GLOSARIO









DMC (Dispositivo móvil de captura)

Pocket PC asignada a encuestadores y supervisores en cada sede o subsede para el trabajo de campo en la que se instala el aplicativo móvil de captura.

SD (Secure Digital)

Medio de almacenamiento magnético usado por las DMC para acopio de datos y copias de seguridad.

ANEXO. DESCRIPCIÓN DE ICONOS

 Abrir georeferencia	 Incrementar zoom	 Disminuir zoom
 Mostrar u ocultar el Minimapa	 Arrastrar mapa	 Modo selección
 Crear Punto	 Aceptar un registro	 Rechazar un registro
 Ir a la encuesta	 Diligenciar	 Siguiente
 Anterior	 Guardar encuesta	 Salvar ir Pantalla Principal/Suspender
 Copia de seguridad	 Ayuda	