


# **Departamento Administrativo Nacional de Estadística**



**Dirección de Regulación, Planeación,  
Estandarización y Normalización  
-DIRPEN-**

**Manual de Usuario  
Encuesta de Calidad de la Gestión  
Estatad Para el Desarrollo Empresarial  
-ECDE-**

Noviembre 2007

	<b>MANUAL DE USUARIO</b> <b>ENCUESTA DE CALIDAD DE LA GESTIÓN ESTATAL</b> <b>PARA EL DESARROLLO EMPRESARIAL</b> <b>-ECDE-</b>		CÓDIGO:SI-ECDE-MUS-01 VERSIÓN : 01 PÁGINA 1 FECHA: 16-11-07
	ELABORÓ: SISTEMAS DE INFORMACIÓN	REVISÓ: COORDINADOR DE ESTUDIOS ESTADÍSTICOS	APROBÓ : DIRECTOR DIRPEN

## TABLA DE CONTENIDO

<i>INTRODUCCIÓN</i> .....	2
<i>1. OBJETIVOS</i> .....	3
1.1 OBJETIVO GENERAL .....	3
1.2 OBJETIVOS ESPECÍFICOS. ....	3
<i>2. MANEJO GENERAL DE LA DMC</i> .....	4
2.1 KIT .....	4
2.2 Características de la DMC: .....	4
2.3 Partes de la DMC:.....	4
2.4 Cuidados de la DMC .....	6
2.5 Para tener en Cuenta.....	6
2.5.1. Encendido y apagado del DMC. ....	6
2.5.2. Verificar Fecha y Hora .....	6
2.5.3. Nivel de Carga de la Batería.....	7
2.5.4. Brillo de la Pantalla .....	8
<i>3. DILIGENCIAMIENTO</i> .....	10
3.1 Cómo ingresar a la aplicación .....	10
3.2. Cómo crear un punto .....	12
3.3. Formulario de la ECDE .....	14
3.6. Activar la aplicación .....	19
3.7. Liberar Memoria .....	19
3.8. Fin de la Encuesta .....	20
<i>4. CONTROL DE CALIDAD ENCUESTADOR</i> .....	22



## **INTRODUCCIÓN**

Desde el 2007 el DANE inicia la producción de información en temas donde se detectaron notables vacíos. En tal sentido, la dirección DIRPEN, inicia el diseño y la aplicación de la encuesta de Calidad de la Gestión Estatal Para el Desarrollo Empresarial ECDE, la cual busca estructurar y desarrollar una investigación estadística con módulos integrables para medir la percepción y experiencia que sobre la gestión institucional del Estado colombiano tienen los empresarios.

El objetivo fundamental de la Encuesta es obtener información estadística acerca de la percepción de los directivos de empresas medianas y grandes sobre la calidad de la gestión estatal para el fomento del desarrollo empresarial y la libre competencia económica, de los sectores de industria y comercio en Colombia.

Este documento define los diferentes procesos que se deben llevar a cabo para la correcta recolección de información a través de los DMC, describiendo el manejo general del dispositivo, las características más importantes del mismo y el manejo del software de captura de información.



## **1. OBJETIVOS.**

### **1.1 OBJETIVO GENERAL.**

Presentar el manual de usuario para la captura de información del formulario de la Encuesta de Calidad de la Gestión Estatal Para el Desarrollo Empresarial ECDE, a través de los dispositivos móviles de captura – DMC.

### **1.2 OBJETIVOS ESPECÍFICOS.**

- Mencionar las características generales del manejo de los DMC.
- Describir los procesos para la captura de información a través de los DMC.
- Facilitar la captura de información en el operativo del proceso de captura de información para la Encuesta de Calidad de la Gestión Estatal Para el Desarrollo Empresarial ECDE.

## 2. MANEJO GENERAL DE LA DMC

### 2.1 KIT

Para el operativo de recolección en campo se entrega a cada enlistador un KIT, el cual contiene:

DMC: Dispositivo Móvil de Captura

SD: Secure Digital

Cargador



Además, se entregará un estuche protector para portar el DMC.

### 2.2 Características de la DMC:

- HP IPAQ 2411
- Sistema Operativo Microsoft® Windows Mobile™ software for Pocket PC
- Procesador Intel® 520 MHz
- Memoria RAM 64 MB y ROM 128 MB
- Características de la Pantalla: (65,536 colors) 16-bit, 240 x 320 pixels
- Batería de 1440 mAh (Urbana)
- Ranura SD con tarjeta de memoria de 128 MB

### 2.3 Partes de la DMC:

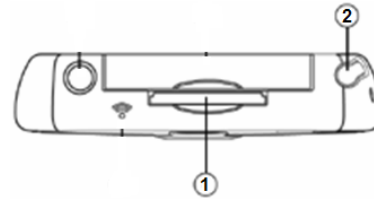
PARTE TRASERA

1. Puerta protectora de la batería



#### PARTE SUPERIOR

- 1 Ranura de expansión SD (Secure Digital)
- 2 Lápiz



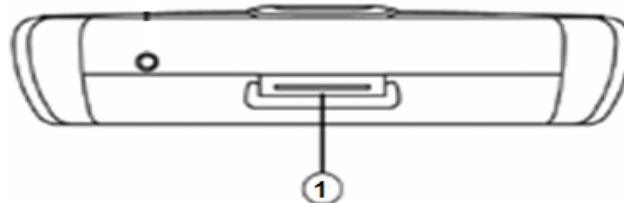
#### PARTE FRONTAL

- 1 Led de notificación de batería
- 2 Botón de encendido



#### PARTE INFERIOR

- 1 Ranura de Carga de batería / Conexión PC



SD – Secure Digital: Siempre debe tener la pestaña de seguridad en la posición correcta como se indica en el gráfico, para que la información pueda ser grabada correctamente.



## 2.4 Cuidados de la DMC

- Tener el DMC apagado mientras no se este utilizando.
- Tener el adaptador en un lugar seguro.
- Revisar frecuentemente el estado de carga que tiene la Batería.
- Se recomienda Cargar la batería solamente una vez por día.
- Cuando se está cargando la batería, el Led prende y apaga constantemente, hasta que la batería queda cargada completamente.
- No raye la pantalla.
- Utilice siempre el lápiz suministrado.
- No exponga a la lluvia o a la humedad el DMC.
- La pantalla táctil del DMC contiene cristal, no lo someta a impactos fuertes.
- Proteja el dispositivo de temperaturas extremas. Manténgalo alejado de fuentes de calor.
- No utilice el dispositivo en condiciones extremas de polvo, humedad o lluvia.
- Si la superficie de la pantalla del DMC se ensucia, límpiela con un paño suave humedecido con limpia cristal diluido en agua.
- Cuando vaya a poner o a retirar el DMC de su estuche se debe hacer en una superficie estable, buscando evitar una caída o golpe que deteriore o dañe la máquina.
- Después de realizar una encuesta se debe cerrar la aplicación para que la máquina libere memoria.

## 2.5 Para tener en Cuenta

### 2.5.1. Encendido y apagado del DMC.

Este proceso se hace oprimiendo el botón de encendido.



### 2.5.2. Verificar Fecha y Hora

El primer procedimiento que debe llevar a cabo antes de iniciar con el diligenciamiento, es verificar que la fecha y hora correspondan a la actual.


Pulse sobre el dibujo que se encuentra en el escritorio en la parte izquierda y allí podrá ver la fecha y hora que tiene el DMC, en caso de no corresponder a la actual, informe inmediatamente al Supervisor para que el la configure.



### 2.5.3. Nivel de Carga de la Batería

Recuerde revisar el nivel de carga de batería de su DMC, si estando en campo el nivel esta cercano al 30% informe al Supervisor, con el fin de realizar el cambio de batería y así evitar la pérdida de datos.


Pasos para verificar el Nivel de carga:

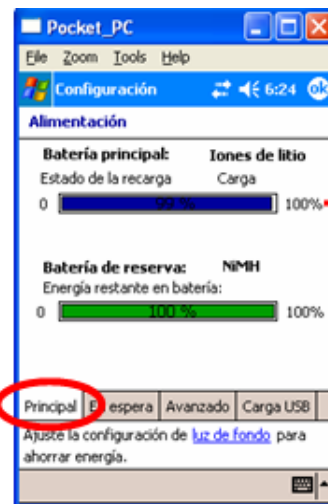
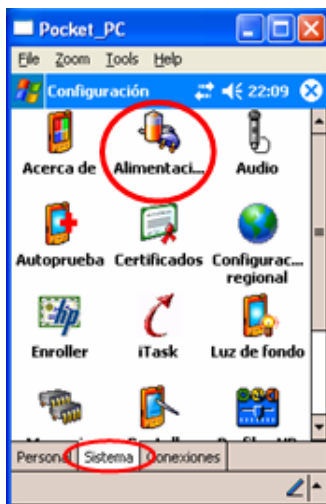
1. Debe ubicar el menú de configuración, el cual se puede realizar de dos formas:
  - Pulse en Inicio y luego en Configuración.
  - Oprima el botón  de la parte derecha del DMC, pulse en Configuración, en caso de no encontrar allí esta opción, seleccione la opción Hoy, la aplicación le mostrara el escritorio, pulse en Inicio y luego Configuración.





2. Elija la pestaña Sistema (parte inferior) y luego pulse en el icono Alimentación

 Alimentaci... y en la pestaña Principal.



Nivel de Carga

O pulse  en el Icono Configuración  que se encuentra en el escritorio.



#### 2.5.4. Brillo de la Pantalla

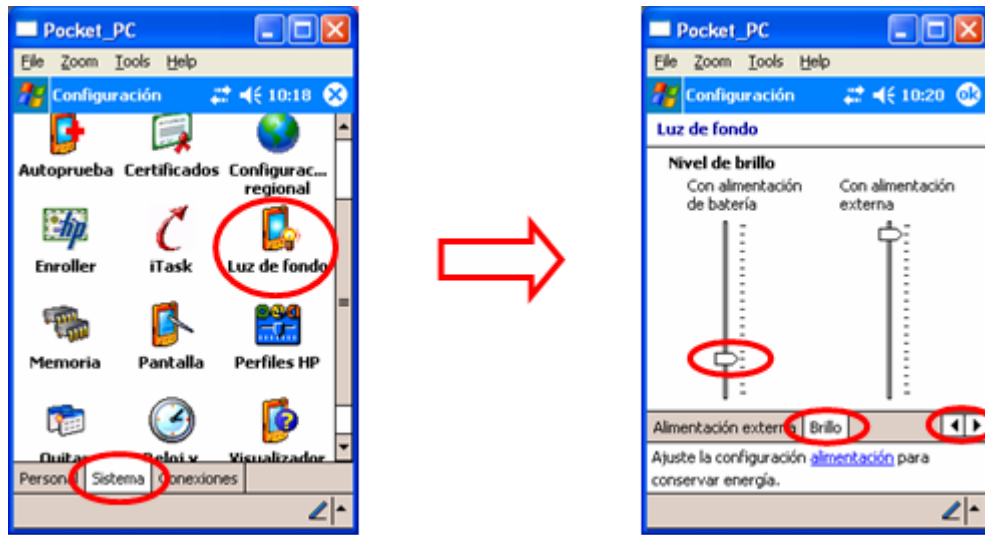
Se debe ajustar la intensidad de la luz del fondo del DMC, para conservar energía.  
Se recomienda que el nivel sea bajo.


Pasos para verificar el Brillo de Pantalla:

1. Debe ubicar el menú de configuración, el cual se puede realizar de dos formas:

- Pulse en Inicio y luego en Configuración.

- Oprima el botón  de la parte derecha del DMC, pulse en Configuración, en caso de no encontrar allí esta opción, seleccione la opción Hoy, la aplicación le mostrara el escritorio, pulse en Inicio y luego Configuración.
2. Elija la pestaña Sistema, luego pulse en el icono Luz de fondo  y con la ayuda de las flechas ubique y pulse en Brillo.
  3. En la columna Con alimentación de batería y con ayuda del lápiz óptico sostenga y aumente o disminuya el nivel.




O pulse en el icono  que se encuentra en el escritorio.

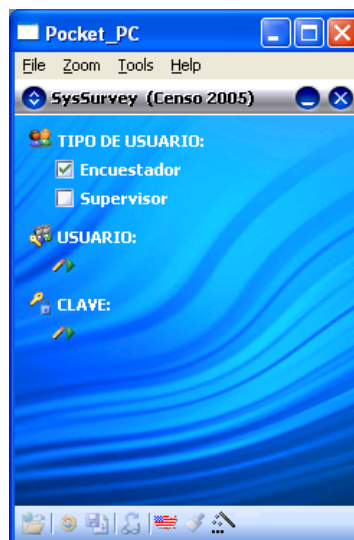
### 3. DILIGENCIAMIENTO

#### 3.1 Cómo ingresar a la aplicación

Pulse en el Menú Inicio y a continuación en el Icono ECDE (Formulario de de Calidad de la Gestión Estatal Para el Desarrollo Empresarial ECDE ).






Seleccione en Tipo de Usuario, Encuestador, pulse en Diligenciar , ingrese el usuario y la clave que le fueron asignados y pulse en Siguiente.

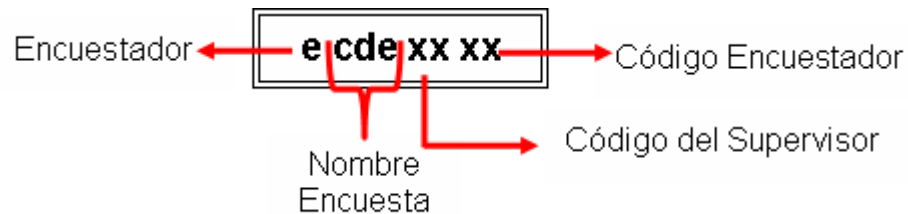


Se desplegara un Teclado Alfanumérico 

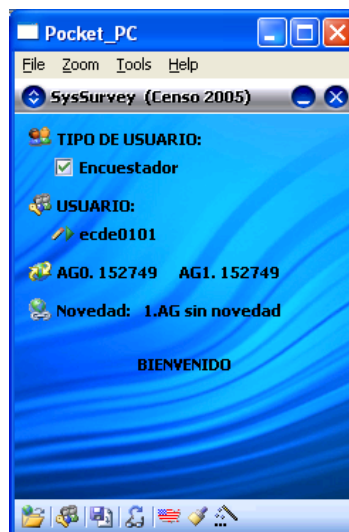


Para digitar respuestas que son en forma de texto el sistema despliega un teclado alfanumérico, donde usted puede digitar la información solicitada. Para escribir Símbolos y letras en Mayúsculas haga clic en MAY y para volver a letra minúscula haga nuevamente clic en la tecla MAY. Si necesita borrar lo que ha escrito, oprima la tecla . Para borrar por carácter, ubíquese luego del carácter a borrar y oprima  y para desplazarse entre las palabras digitadas utilice las flechas de la parte inferior .


### Estructura del Usuario.





Si usted ha ingresado correctamente la clave y el usuario, la aplicación le arrojará un mensaje de BIENVENIDO.





### 3.2. Cómo crear un punto

Pulse el Icono Abrir Georreferencia,  este icono abrirá el mapa en el que se trabajará. A usted se le hará entrega de una cartografía análoga, para ubicación en campo.

Esta ventana posee las siguientes funciones:


Zoom: Permite modificar el nivel de acercamiento al mapa actual, ya sea para incrementarlo pulsando en  o para disminuirlo pulsando en .

Minimapa: Para mostrar o ocultar el Minimapa puntee en el icono  y para arrastrarlo en .


Para diligenciar un formulario se debe crear un punto dentro del AG (Área Geográfica) asignada para cada encuesta, empezando por la esquina superior de derecha a izquierda del AG, en forma de S.

**SE DEBE CREAR UN PUNTO DIFERENTE POR ENCUESTADO QUE EXISTA DENTRO DE LA ENTIDAD.**




Para crear un punto seleccione el icono Crear punto  y señale dentro del AG la posición donde desea crear el punto y confirme.

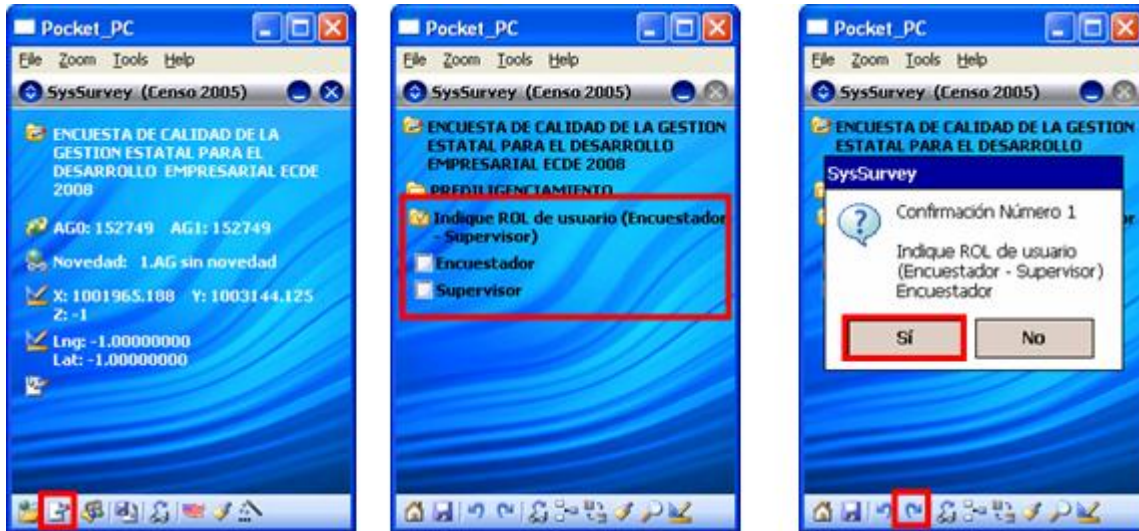


A continuación pulse sobre la carpeta de la encuesta ECDE y pulse en 




Una vez ha ingresado a la Encuesta, usted deberá seleccionar el icono  Ir a la encuesta y en la siguiente ventana seleccione Encuestador, la aplicación le mostrará un mensaje de confirmación, pulse en si y luego en Siguiente.

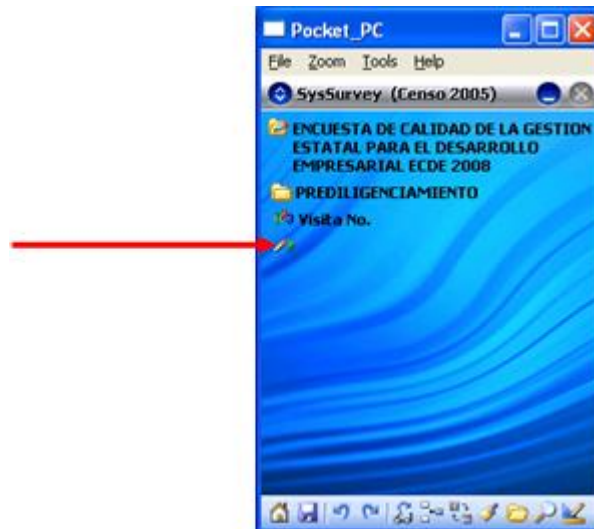




### 3.3. Formulario de la ECDE

El procedimiento que debe realizar en cada una de las ventanas es:


1. Haga clic en el Icono Diligenciar 



2. Escriba o seleccione la respuesta. En el DMC se manejan diferentes tipos de respuesta:

- Numérico 

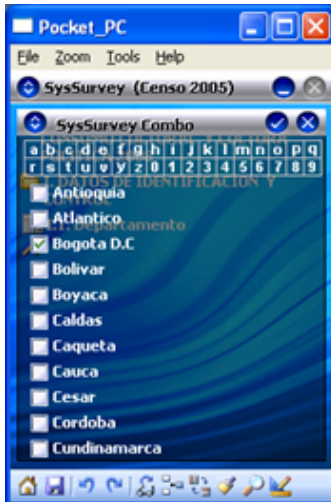


Para responder este tipo de pregunta el sistema le muestra un teclado numérico, donde se debe digitar los números que correspondan y luego hacer clic en el icono 

Oprima la tecla  para borrar.

- Alfanumérico 

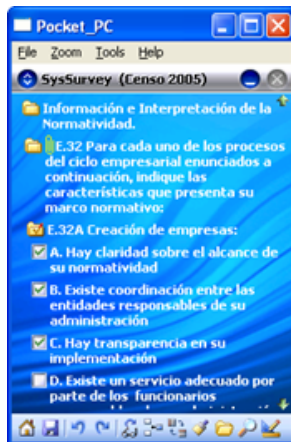
- Tipo Combo 



En este tipo de respuesta, se despliegan varias alternativas de respuesta de las cuales usted debe seleccionar **SOLO** una.

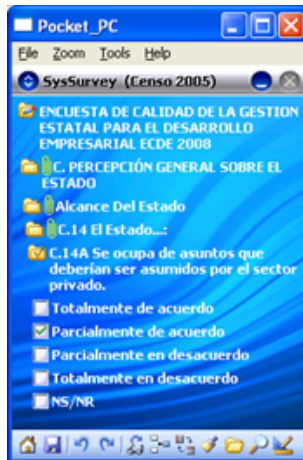


- **Lista de Selección Múltiple**



En este tipo de respuesta, se despliegan varias alternativas de respuesta de las cuales usted puede seleccionar **más de una opción**.

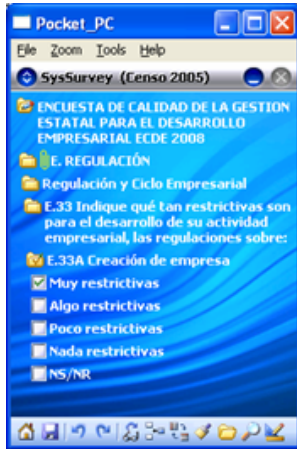
- **Escala de Concordancia**



Tiene como finalidad discriminar el grado de conformidad frente a la situación considerada en cada sentencia.

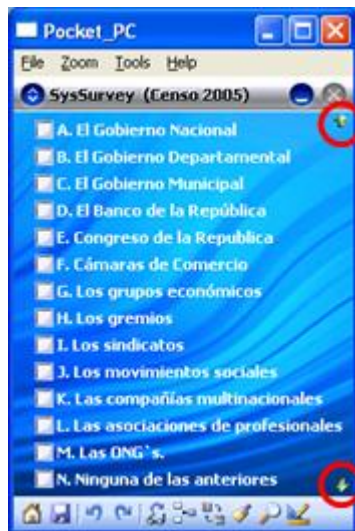
Existen 4 tipos de conformidad frente a lo planteado, usted deberá escoger solo uno.



- Escala de Restricción

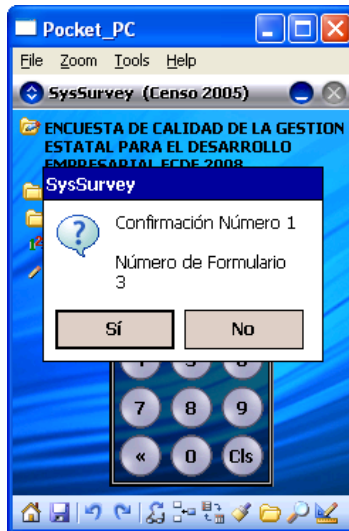


Ésta escala indaga la percepción en torno al nivel de restricción con respecto a la regulación sobre algunas normas o actividades que se relacionan con su actividad empresarial

Las ventanas en las que exista una flecha en la parte inferior o superior izquierda, le indican que existe más información en este sentido. Cuando necesite observar todas las opciones existentes, mantenga sostenido el lápiz óptico y desplácese según necesite.



3. En toda ventana de diligenciamiento cuando haya seleccionado la opción correspondiente, pulse en  y luego en Siguiente .
4. En algunas ventanas le mostrará un mensaje de confirmación.




Oprima:

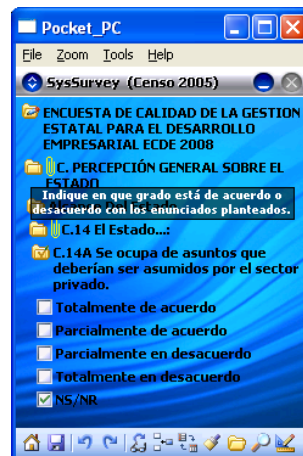
**Si**, si esta seguro de haber marcado correctamente ó

**No** si desea corregir y seleccionar nuevamente la respuesta

- **Ayudas**

Existen algunas ventanas donde encontrará un icono de ayuda, sostenga con el lápiz

óptico sobre  y le aparecerá un cuadro de ayuda que lo guiara sobre esta pregunta o el ítem.



### 3.6. Activar la aplicación

Cuando este trabajando sobre la aplicación en este caso sobre la Encuesta de Calidad de la Gestión Estatal Para el Desarrollo Empresarial ECDE, necesite ingresar a otra ventana y luego regresar a seguir diligenciando la encuesta, debe seguir el siguiente procedimiento:


Pulse en Inicio sobre el escritorio y luego en el icono ECDE, regresara a la aplicación en la pantalla que se encontraba diligenciando para que continúe con su proceso.



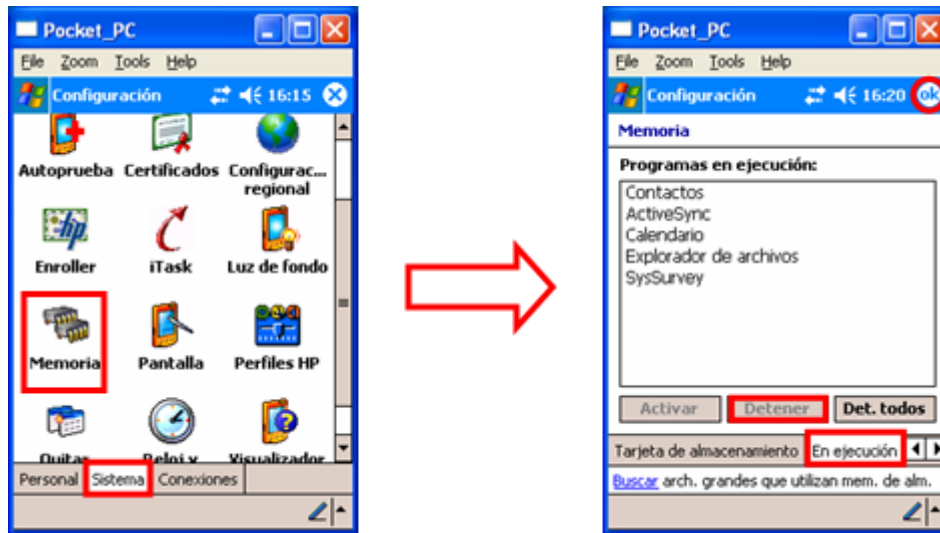
### 3.7. Liberar Memoria

Para liberar memoria se deben detener los programas ejecutados que no sean necesarios, para ello haga el siguiente procedimiento:

1. Debe ubicar el menú de configuración, el cual se puede realizar de dos formas:

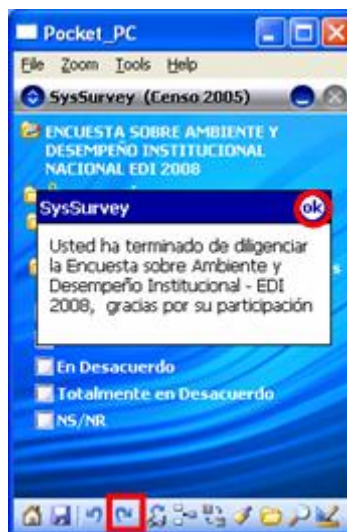
- Pulse en Inicio, luego en Configuración
- Oprima el botón  de la parte derecha del DMC, pulse en Configuración; en caso de no encontrar allí esta opción, seleccione la opción Hoy, la aplicación le mostrara el escritorio, pulse en Inicio y luego Configuración.

2. Pulse en la pestaña Sistema, luego en el Icono Memoria y En ejecución. En esta ventana el mostrara los programas que se encuentran en ejecución, verifique y el programa que no sea necesario, selecciónelo, pulse en Detener y luego en Ok.

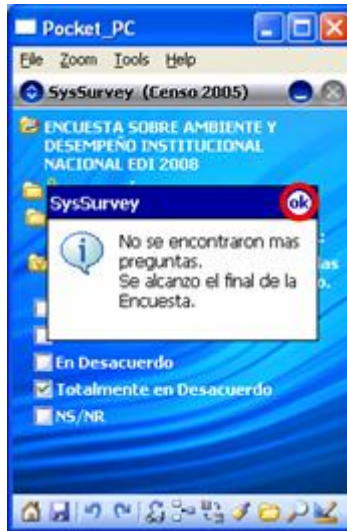



### 3.8. Fin de la Encuesta

Cuando haya finalizado todas las preguntas del formulario, la aplicación le mostrará un mensaje indicándole el fin de la encuesta.



Le mostrará otro mensaje indicándole que No se encontraron más preguntas, pulse en ok.



Luego pulse en el icono Salvar, ir Pantalla Principal , en la siguiente ventana siempre selecciones 7. Modulo Incompleto, y en la pregunta desea crear una nueva unidad censal, **Siempre selecciona No.**






















#### **4. CONTROL DE CALIDAD ENCUESTADOR**

- El encuestador debe tener disponibilidad total, para cuando el supervisor le solicite la DMC, con el fin de realizar las revisiones pertinentes al trabajo adelantado por su parte.
- Si surgen inconvenientes, debe informar inmediatamente al supervisor, para que él se haga cargo de la situación.
- Realizar las copias de seguridad pertinentes antes de entregar el DMC al supervisor.

## ANEXO. DESCRIPCIÓN DE ICONOS

 Abrir georeferencia	 Incrementar zoom	 Disminuir zoom
 Mostrar u ocultar el Minimapa	 Arrastrar mapa	 Modo selección
 Crear Punto	 Aceptar un registro	 Rechazar un registro
 Ir a la encuesta	 Diligenciar	 Siguiente
 Anterior	 Guardar encuesta	 Salvar ir Pantalla Principal/Suspender
 Copia de seguridad	 Ayuda	