

Departamento Administrativo
Nacional de Estadística



Producción Estadística
PES

Dirección de Metodología y Producción Estadística
DIMPE

**Manual del Sistema
Encuesta Ambiental Industrial**

Septiembre 2016



Manual del Sistema Encuesta Ambiental Industrial

CÓDIGO: PES-EAI-MSI-01
VERSIÓN: 3
PÁGINA: 1
FECHA: 19-09-2016

PROCESO: Producción Estadística - PES

SUBPROCESO: Encuesta Ambiental Industrial - EAI

ELABORÓ: Profesional Especializado

REVISÓ: Coordinador SIT

APROBÓ: Director Técnico DIMPE

TABLA DE CONTENIDO

1.	INTRODUCCION.....	1
2.	OBJETIVO	2
3.	REQUERIMIENTOS Y ESPECIFICACIONES TECNICAS	3
4.	ARBOL DE MENÚ Y PROGRAMAS	4
5.	DESCRIPCIÓN DE TABLAS DEL SISTEMA.....	5
6.	DESCRIPCIÓN DE PROGRAMAS FUENTES.....	32
7.	MODELO ENTIDAD RELACIÓN.....	35
8.	BIBLIOGRAFÍA.....	36
9.	ANEXO.....	36



Manual del Sistema Encuesta Ambiental Industrial

CÓDIGO: PES-EAI-MSI-01
VERSIÓN: 3
PÁGINA: 1
FECHA: 19-09-2016

PROCESO: Producción Estadística - PES

SUBPROCESO: Encuesta Ambiental Industrial - EAI

ELABORÓ: Profesional Especializado

REVISÓ: Coordinador SIT

APROBÓ: Director Técnico DIMPE

1. INTRODUCCION

El Departamento Administrativo Nacional de Estadística – DANE, en el marco del proceso de mejoramiento continuo de sus investigaciones, ha implementado para la recolección y procesamiento de la información, un aplicativo en línea, con el ánimo de optimizar los procesos de recolección y procesamiento de información. Lo anterior también en concordancia con la política de cero papel de la entidad, la cual busca la reducción sistemática del uso del papel mediante la sustitución de los formularios físicos por soportes y medios electrónicos.

El sistema lo usan las fuentes que han sido asignadas para diligenciar datos. Los usuarios de las direcciones territoriales, que evalúan aquellos datos y los usuarios de DANE Central, en el cual se encuentra el usuario administrador que tienen acceso total al sistema.



Manual del Sistema Encuesta Ambiental Industrial

CÓDIGO: PES-EAI-MSI-01
VERSIÓN: 3
PÁGINA: 2
FECHA: 19-09-2016

PROCESO: Producción Estadística - PES		SUBPROCESO: Encuesta Ambiental Industrial - EAI	
ELABORÓ: Profesional Especializado	REVISÓ: Coordinador SIT	APROBÓ: Director Técnico DIMPE	

2. OBJETIVO

Dar a conocer aspectos técnicos del aplicativo web de la Encuesta Ambiental Industrial, mediante la descripción de los módulos, clases, interfaces y tablas de base de datos, con el fin de servir como referencia y soporte para posteriores modificaciones y actualizaciones.

PROCESO: Producción Estadística - PES

SUBPROCESO: Encuesta Ambiental Industrial - EAI

ELABORÓ: Profesional Especializado

REVISÓ: Coordinador SIT

APROBÓ: Director Técnico DIMPE

3. REQUERIMIENTOS Y ESPECIFICACIONES TECNICAS

3.1 Mínimos del servidor

Procesador: Intel Pentium IV

Velocidad de procesador: 2GHz

Memoria: 512Mb

Disco: 10G libres para los datos en Oracle

1 disco adicional, libre, de 10G (este disco se usará para copias de seguridad o *mirrors*. No deben existir datos sobre él).

Conexión a Internet: 128K más 2K por cada usuario concurrente. Preferiblemente alojado en un proveedor con acceso al NAP a 128K adicionales.

Sistema Operativo: Linux RedHat o SUSE 9.

Software: LAMP última versión (Linux 9, Apache 2, Oracle 11G y PHP 5 o superiores).

3.1.1 Otras características:

Servidor dedicado con acceso HTTPS, HTTP, FTP y SSH (estos dos últimos se configurarán para ser accedidos por puertos diferentes a los comunes). Soporte 7x8.

Posibilidad de realizar soporte presencial por parte de los ingenieros del proyecto en caso de emergencia.

Lenguaje de programación: php 5.3, con base de datos Oracle 11G, y corre bajo servidor Apache 2.0.

3.2 Mínimos del Cliente

Procesador: Intel Pentium III

Velocidad de procesador: 700 MHz

Memoria: 256MB (si se dispone de menos memoria, se debe contar con una tarjeta de video separada de 64M).

Software: Navegador Mozilla o MS IExplorer 7.0 o superior

Conexión: Por conexión dedicada: 10Mbps, preferiblemente 10/100Mbps, con salida de 10Kbps

asegurada para el equipo Por conexión conmutada (acceso telefónico): Conexión por módem a 56Kbps

Sistema Operativo: NT, ME, 2000, XP o Sevent

Software: MS Access 2000 o superior (si desea ejecutarse el módulo fuera de línea)

4. ARBOL DE MENÚ Y PROGRAMAS

Lista de empresas

Consulta de Directorio

Capítulos

- Cap I. Carátula Única
- Cap II. Inversión y Gasto por Categoría Ambiental
- Cap IIA. Otros Pagos y Desembolsos
- Cap III. Generación de residuos Sólidos Industriales
- Cap IIIB. Residuos Peligrosos Generados por el Establecimiento
- Cap IV. Manejo del Recurso Hídrico
- Cap V. Instrumentos de Gestión Ambiental

Reportes

- Cuadros de salida
 - Plano Caratula
 - Plano Capitulo2
 - Plano Capitulo2A
 - Plano Capitulo3
 - Plano Capitulo3B
 - Plano Capitulo3B sumatorias
 - Plano Capitulo4
 - Plano Capitulo5
 - Plano Novedades
 - Plano Validaciones
 - Plano variaciones
 - Plano Residuos peligrosos con sede
 - Plano Observaciones
 - Pano Operativo

Administración

- Usuarios
 - Lista de usuarios
 - Crear nuevo usuario
 - Eliminar usuario

- Archivos planos
- Directorio

PROCESO: Producción Estadística - PES

SUBPROCESO: Encuesta Ambiental Industrial - EAI

ELABORÓ: Profesional Especializado

REVISÓ: Coordinador SIT

APROBÓ: Director Técnico DIMPE

Operativo
Ficha analisis
Notificación por correo
Manuales

Salir

5. Descripción de Tablas del Sistema

La base de datos del sistema de captura está conformada por 29 tablas que se describen a continuación:

eaai_admin_control

Almacena los estados de cada capítulo diligenciados por la fuente.

Campo	Nombre	Tipo	Valor
1	NRO_ORDEN	NUMBER(10,0)	No nulo
2	ESTABLECIMIENTO	NUMBER(10,0)	No nulo
3	ANO_PERIODO	NUMBER(10,0)	No nulo
4	CARATULA	CHAR(2 CHAR)	Nulo
5	CAP2	CHAR(2 CHAR)	Nulo
6	CAP2A	CHAR(2 CHAR)	Nulo
7	CAP3	CHAR(2 CHAR)	Nulo
8	CAP3B	CHAR(2 CHAR)	Nulo
9	CAP4	CHAR(2 CHAR)	Nulo
10	CAP5	CHAR(2 CHAR)	Nulo
11	ENVIO	CHAR(2 CHAR)	Nulo
12	FK_NOVEDAD	NUMBER(10,0)	Nulo
13	FK_ESTADO	NUMBER(10,0)	Nulo
14	FK_SEDE	NUMBER(10,0)	Nulo
15	FK_SUBSEDE	NUMBER(10,0)	Nulo
16	FK_ROLACCESO	NUMBER(10,0)	Nulo
17	FK_USUARIO	NUMBER(10,0)	Nulo
18	INCLUSION	NUMBER(10,0)	Nulo
19	FECHA_DIST	DATE	Nulo

Total Campos: 19

Indice(s): NRO_ORDEN = NRO_ORDEN
ESTABLECIMIENTO= ESTABLECIMIENTO
ANO_PERIODO= ANO_PERIODO

Llave Primaria: nro_orden = nro_orden

PROCESO: Producción Estadística - PES

SUBPROCESO: Encuesta Ambiental Industrial - EAI

ELABORÓ: Profesional Especializado

REVISÓ: Coordinador SIT

APROBÓ: Director Técnico DIMPE

establecimiento= establecimiento

ano_periodo= ano_periodo

Llaves Foráneas: fk_novedad, fk_estado, fk_sede, fk_subsede,
fk_rolacceso, fk_usuario.

eaii_admin_usuarios

Almacena todos los usuarios creados en el sistema.

Campo	Nombre	Tipo	Valor
1	ID_USUARIO	NUMBER(10,0)	No nulo
2	NUM_IDENTIFICACION	NUMBER(38,0)	Nulo
3	NOM_USUARIO	VARCHAR2(100 CHAR)	Nulo
4	PASS_USUARIO	VARCHAR2(100 CHAR)	Nulo
5	MAIL_USUARIO	VARCHAR2(100 CHAR)	Nulo
6	FEC_CREACION	DATE	Nulo
7	FEC_VENCIMIENTO	DATE	Nulo
8	NRO_ORDEN	NUMBER(10,0)	Nulo
9	FK_ROL	NUMBER(10,0)	Nulo
10	FK_SEDE	NUMBER(10,0)	Nulo
11	FK_SUBSEDE	NUMBER(10,0)	Nulo
12	FK_TIPODOC	NUMBER(10,0)	Nulo
13	ESTABLECIMIENTO	NUMBER(10,0)	Nulo
14	LOG_USUARIO	VARCHAR2(50 CHAR)	Nulo

Total Campos: 14

Indice(s): ID_USUARIO= ID_USUARIO

Llave Primaria: id_usuario

Llaves Foráneas: fk_rol, fk_sede, fk_subsede, fk_tipodoc

PROCESO: Producción Estadística - PES

SUBPROCESO: Encuesta Ambiental Industrial - EAI

ELABORÓ: Profesional Especializado

REVISÓ: Coordinador SIT

APROBÓ: Director Técnico DIMPE

eaii_admin_empresa

Almacena los datos de las fuentes para cada periodo.

Campo	Nombre	Tipo	Valor
1	NRO_ORDEN	NUMBER(10,0)	No nulo
2	ESTABLECIMIENTO	NUMBER(10,0)	No nulo
3	FK_DEPTO	NUMBER(10,0)	No nulo
4	FK_MPIO	NUMBER(10,0)	No nulo
5	FK_CIIU_3	NUMBER(10,0)	No nulo
6	FK_SEDE	NUMBER(10,0)	No nulo
7	FK_TIPODOC	NUMBER(10,0)	No nulo
8	FK_TIPO_ORG	NUMBER(10,0)	No nulo
9	FK_DEPTONOTI	NUMBER(10,0)	No nulo
10	FK_MPIO_NOTI	NUMBER(10,0)	No nulo
11	NUMERO_DOC	VARCHAR2(45 CHAR)	Nulo
12	DV	VARCHAR2(45 CHAR)	Nulo
13	CAMARA	VARCHAR2(45 CHAR)	Nulo
14	INSCRIPCION_MATRICULA	VARCHAR2(45 CHAR)	Nulo
15	RAZON_SOCIAL_EMP	VARCHAR2(150 CHAR)	Nulo
16	NOMBRE_COMERCIAL	VARCHAR2(150 CHAR)	Nulo
17	SIGLA_EMP	VARCHAR2(100 CHAR)	Nulo
18	DIRECCION_EMP	VARCHAR2(150 CHAR)	Nulo
19	TELEFONO_EMP	VARCHAR2(45 CHAR)	Nulo
20	AA_EMP	VARCHAR2(45 CHAR)	Nulo
21	FAX_EMP	VARCHAR2(45 CHAR)	Nulo
22	CORREO_ELECTRONICO	VARCHAR2(100 CHAR)	Nulo
23	PAGINA_WEB	VARCHAR2(100 CHAR)	Nulo
24	DIR_NOTIFIC	VARCHAR2(100 CHAR)	Nulo

PROCESO: Producción Estadística - PES

SUBPROCESO: Encuesta Ambiental Industrial - EAI

ELABORÓ: Profesional Especializado

REVISÓ: Coordinador SIT

APROBÓ: Director Técnico DIMPE

25	TEL_NOTIFIC	VARCHAR2(45 CHAR)	Nulo
26	FAX_NOTIFIC	VARCHAR2(45 CHAR)	Nulo
27	AANOTIFIC	VARCHAR2(45 CHAR)	Nulo
28	EMAILNOTIFIC	VARCHAR2(100 CHAR)	Nulo
29	WEBNOTIFIC	VARCHAR2(100 CHAR)	Nulo
30	FECHA_CONSTITUCION	DATE	Nulo
31	FECHA_FINALIZACION	DATE	Nulo
32	REPLEG	VARCHAR2(100 CHAR)	Nulo
33	ANO	NUMBER(10,0)	Nulo
34	ENVCORREO	VARCHAR2(45 CHAR)	Nulo
35	VERIFCORREO	NUMBER(38,0)	Nulo
36	FECHACORREO	DATE	Nulo
	ACTIVO	NUMBER(38,0)	

Total Campos: 36

Indice(s): NRO_ORDEN = NRO_ORDEN

Llave Primaria: nro_orden, establecimiento

Llaves Foráneas: fk_depto, fk_mpio, fk_ciuu, fk_tipo_org, fk_deptonoti, fk_mpio_noti, fk_sede, fk_tipodoc.

eaii_admin_establecimiento

Almacena los datos de los establecimientos para cada fuente.

Campo	Nombre	Tipo	Valor
1	ID_ESTABLECIMIENTO	NUMBER(10,0)	No nulo
2	DIREST	VARCHAR2(100 CHAR)	Nulo
3	DPTOEST	VARCHAR2(45 CHAR)	Nulo
4	MPIOEST	VARCHAR2(45 CHAR)	Nulo
5	TELEST	VARCHAR2(45 CHAR)	Nulo
6	AAEST	VARCHAR2(45 CHAR)	Nulo
7	FAXEST	VARCHAR2(45 CHAR)	Nulo
8	EMAIL_EST	VARCHAR2(100 CHAR)	Nulo
9	FK_NRO_ORDEN	NUMBER(10,0)	No nulo
10	FK_ESTABLECIMIENTO	NUMBER(10,0)	No nulo
11	NOM_EST	VARCHAR2(200 CHAR)	Nulo

PROCESO: Producción Estadística - PES

SUBPROCESO: Encuesta Ambiental Industrial - EAI

ELABORÓ: Profesional Especializado

REVISÓ: Coordinador SIT

APROBÓ: Director Técnico DIMPE

Total Campos: 11

Indice(s): ID_ESTABLECIMIENTO = ID_ESTABLECIMIENTO

Llave Primaria: id_establecimiento

Llaves Foráneas: fk_nro_orden, fk_establecimiento.

eaii_admin_histnovedades

Almacena las novedades de calificación para cada formulario.

Campo	Nombre	Tipo	Valor
1	ID_NOVEDAD	NUMBER(12,0)	No nulo
2	FK_CRITICO	NUMBER	No nulo
3	FECHA_VISITA	DATE	Nulo
4	FK_NOVEDAD	NUMBER	No nulo
5	NOM_FUNC	VARCHAR2(80 BYTE)	Nulo
6	TEL_FUNC	NUMBER	Nulo
7	CARGO_FUNC	VARCHAR2(80 BYTE)	Nulo
8	OBS_CRITICO	VARCHAR2(1000 BYTE)	Nulo
9	ACEPTADA	VARCHAR2(20 BYTE)	Nulo
10	OBS_COORDINADOR	VARCHAR2(1000 BYTE)	Nulo
11	NRO_ORDEN	NUMBER(10,0)	No nulo
12	ESTABLECIMIENTO	NUMBER(10,0)	No nulo
13	ANO_PERIODO	NUMBER(10,0)	No nulo
14	FK_COORDINADOR	NUMBER(10,0)	No nulo

Total Campos: 14

Indice(s): ID_NOVEDAD = ID_NOVEDAD

Llave Primaria: id_novedad

Llaves Foráneas: fk_critico, fk_coordinador.

PROCESO: Producción Estadística - PES

SUBPROCESO: Encuesta Ambiental Industrial - EAI

ELABORÓ: Profesional Especializado

REVISÓ: Coordinador SIT

APROBÓ: Director Técnico DIMPE

eaii_admin_observaciones

Almacena las observaciones para cada uno de los capítulos de la encuesta.

Campo	Nombre	Tipo	Valor
1	ID_OBSERVACION	NUMBER(10,0)	No nulo
2	CAPITULO	NUMBER(10,0)	Nulo
3	NOM_CAMPO	VARCHAR2(50 CHAR)	Nulo
4	DESCRIPCION	VARCHAR2(4000 CHAR)	Nulo
5	FECHA	DATE	Nulo
6	FK_NRO_ORDEN	NUMBER(10,0)	No nulo
7	FK_ESTABLECIMIENTO	NUMBER(10,0)	No nulo
8	FK_ANO_PERIODO	NUMBER(10,0)	No nulo
9	FK_USUARIO	NUMBER(10,0)	No nulo
10	TIPO_DEVOLUCION	NUMBER(38,0)	Nulo

Total Campos: 10

Indice(s): ID_OBSERVACION = ID_OBSERVACION

Llave Primaria: id_observacion

Llaves Foráneas: fk_nro_orden, fk_establecimiento, fk_ano_periodo, fk_usuario

eaii_form_gestion_ambiental

Almacena los datos del capítulo instrumentos de gestión ambiental en el formulario.

Campo	Nombre	Tipo	Valor
1	ID_GESTION_AMBIENTAL	NUMBER(10,0)	No nulo
2	FILTCERTECOCAPV	VARCHAR2(45 CHAR)	Nulo
3	C4GA1EST1	NUMBER(38,2)	Nulo
4	C4GA1AI1	VARCHAR2(45 CHAR)	Nulo
5	C4GA1EST2	NUMBER(38,2)	Nulo
6	C4GA1AI2	VARCHAR2(45 CHAR)	Nulo
7	C4GA1EST3	NUMBER(38,2)	Nulo
8	C4GA1AI3	VARCHAR2(45 CHAR)	Nulo
9	C4GA1NOM5	VARCHAR2(100 CHAR)	Nulo
10	C4GA1EST4	NUMBER(38,2)	Nulo
11	C4GA1AI4	VARCHAR2(45 CHAR)	Nulo
12	C4GA3IP1	VARCHAR2(45 CHAR)	Nulo

PROCESO: Producción Estadística - PES

SUBPROCESO: Encuesta Ambiental Industrial - EAI

ELABORÓ: Profesional Especializado

REVISÓ: Coordinador SIT

APROBÓ: Director Técnico DIMPE

13	C4GA3IP2	VARCHAR2(45 CHAR)	Nulo
14	C4GA3IP3	VARCHAR2(45 CHAR)	Nulo
15	C4GA3IP4	VARCHAR2(45 CHAR)	Nulo
16	C4GA3IP5	VARCHAR2(45 CHAR)	Nulo
17	C4GA3IP6	VARCHAR2(45 CHAR)	Nulo
18	C4GA3IP7	VARCHAR2(45 CHAR)	Nulo
19	C4GA3IP8	VARCHAR2(45 CHAR)	Nulo
20	C4GA3IP9	VARCHAR2(45 CHAR)	Nulo
21	C4GA3IP9NOM	VARCHAR2(100 CHAR)	Nulo
22	C4GA3IP10	VARCHAR2(45 CHAR)	Nulo
23	C4GA5INCA	NUMBER(38,2)	Nulo
24	C4GA5INCA1	NUMBER(38,2)	Nulo
25	C4GA5INCA2	NUMBER(38,2)	Nulo
26	C4GA5INCA3	NUMBER(38,2)	Nulo
27	C4GA5INCA4	NUMBER(38,2)	Nulo
28	C4GA5INCA6	NUMBER(38,2)	Nulo
29	C4GA5INCB	NUMBER(38,2)	Nulo
30	C4GA5INCB1	NUMBER(38,2)	Nulo
31	C4GA5INCB2	NUMBER(38,2)	Nulo
32	C4GA5INCB3	NUMBER(38,2)	Nulo
33	C4GA5INCB4	NUMBER(38,2)	Nulo
34	C4GA5INCB5	NUMBER(38,2)	Nulo
35	C4GA5INCC	NUMBER(38,2)	Nulo
36	C4GA5INCC1	NUMBER(38,2)	Nulo
37	C4GAOBS	VARCHAR2(4000 CHAR)	Nulo
38	FK_NRO_ORDEN	NUMBER(10,0)	No nulo
39	FK_ESTABLECIMIENTO	NUMBER(10,0)	No nulo
40	FK_ANO_PERIODO	NUMBER(10,0)	No nulo

Total Campos: 40

Indice(s): ID_GESTION_AMBIENTAL = ID_GESTION_AMBIENTAL

Llave Primaria: id_gestion_ambiental

Llaves Foráneas: fk_nro_orden, fk_establecimiento, fk_ano_periodo.



Manual del Sistema Encuesta Ambiental Industrial

CÓDIGO: PES-EAI-MSI-01
VERSIÓN: 3
PÁGINA: 12
FECHA: 19-09-2016

PROCESO: Producción Estadística - PES

SUBPROCESO: Encuesta Ambiental Industrial - EAI

ELABORÓ: Profesional Especializado

REVISÓ: Coordinador SIT

APROBÓ: Director Técnico DIMPE

eaai_form_inversion_gasto

Almacena los datos del capítulo inversión y gasto por categoría ambiental en el formulario.

Campo	Nombre	Tipo	Valor
1	ID_INVERSION_GASTO	NUMBER(10,0)	No nulo
2	FK_NRO_ORDEN	NUMBER(10,0)	Nulo
3	FK_ESTABLECIMIENTO	NUMBER(10,0)	Nulo
4	FK_ANO_PERIODO	NUMBER(10,0)	Nulo
5	C1IYGTOTR1	NUMBER(38,2)	Nulo
6	C1INVR1C1A2	NUMBER(38,2)	Nulo
7	C1INVR1C1A3	NUMBER(38,2)	Nulo
8	C1INVR1T2	NUMBER(38,2)	Nulo
9	C1CYGR1C1G1	NUMBER(38,2)	Nulo
10	C1CYGR1C1G2	NUMBER(38,2)	Nulo
11	C1CYGR1C1G3	NUMBER(38,2)	Nulo
12	MCAPCOATM	NUMBER(38,2)	Nulo
13	C1CYGR1T2	NUMBER(38,2)	Nulo
14	C1IYGTOTR1C1	NUMBER(38,2)	Nulo
15	C1INVR1C2A1	NUMBER(38,2)	Nulo
16	C1INVR1C2A2	NUMBER(38,2)	Nulo
17	C1INVR1C2A3	NUMBER(38,2)	Nulo
18	C1INVR1T3	NUMBER(38,2)	Nulo
19	C1CYGR1C2G1	NUMBER(38,2)	Nulo
20	C1CYGR1C2G2	NUMBER(38,2)	Nulo
21	C1CYGR1C2G3	NUMBER(38,2)	Nulo
22	MCATRGEAV	NUMBER(38,2)	Nulo
23	C1CYGR1T3	NUMBER(38,2)	Nulo
24	C1IYGTOTR1C2	NUMBER(38,2)	Nulo
25	C1IYGTOTR2	NUMBER(38,2)	Nulo
26	C1INVR2A1A2	NUMBER(38,2)	Nulo
27	C1INVR2A1A3	NUMBER(38,2)	Nulo
28	C1INVR2T6	NUMBER(38,2)	Nulo
29	C1CYGR2A1G1	NUMBER(38,2)	Nulo
30	C1CYGR2A1G2	NUMBER(38,2)	Nulo
31	C1CYGR2A1G3	NUMBER(38,2)	Nulo
32	MCAPCAGRE	NUMBER(38,2)	Nulo
33	C1CYGR2T6	NUMBER(38,2)	Nulo
34	C1IYGTOTR2A1	NUMBER(38,2)	Nulo
35	C1INVR2A2A1	NUMBER(38,2)	Nulo
36	C1INVR2A2A2	NUMBER(38,2)	Nulo



Manual del Sistema Encuesta Ambiental Industrial

CÓDIGO: PES-EAI-MSI-01
VERSIÓN: 3
PÁGINA: 13
FECHA: 19-09-2016

PROCESO: Producción Estadística - PES

SUBPROCESO: Encuesta Ambiental Industrial - EAI

ELABORÓ: Profesional Especializado

REVISÓ: Coordinador SIT

APROBÓ: Director Técnico DIMPE

37	C1INVR2A2A3	NUMBER(38,2)	Nulo
38	C1INVR2T7	NUMBER(38,2)	Nulo
39	C1CYGR2A2G1	NUMBER(38,2)	Nulo
40	C1CYGR2A2G2	NUMBER(38,2)	Nulo
41	C1CYGR2A2G3	NUMBER(38,2)	Nulo
42	MCATRATGR	NUMBER(38,2)	Nulo
43	C1CYGR2T7	NUMBER(38,2)	Nulo
44	C1IYGTOTR2A2	NUMBER(38,2)	Nulo
45	C1IYGTOTR3	NUMBER(38,2)	Nulo
46	C1INVR3R1A2	NUMBER(38,2)	Nulo
47	C1INVR3R1A3	NUMBER(38,2)	Nulo
48	C1INVR3T10	NUMBER(38,2)	Nulo
49	C1CYGR3R1G1	NUMBER(38,2)	Nulo
50	C1CYGR3R1G2	NUMBER(38,2)	Nulo
51	C1CYGR3R1G3	NUMBER(38,2)	Nulo
52	MCAPPRESM	NUMBER(38,2)	Nulo
53	C1CYGR3T10	NUMBER(38,2)	Nulo
54	C1IYGTOTR3R1	NUMBER(38,2)	Nulo
55	C1INVR3R2A1	NUMBER(38,2)	Nulo
56	C1INVR3R2A2	NUMBER(38,2)	Nulo
57	C1INVR3R2A3	NUMBER(38,2)	Nulo
58	C1INVR3T11	NUMBER(38,2)	Nulo
59	C1CYGR3R2G1	NUMBER(38,2)	Nulo
60	C1CYGR3R2G2	NUMBER(38,2)	Nulo
61	C1CYGR3R2G3	NUMBER(38,2)	Nulo
62	MCATERESP	NUMBER(38,2)	Nulo
63	C1CYGR3T11	NUMBER(38,2)	Nulo
64	C1IYGTOTR3R2	NUMBER(38,2)	Nulo
65	C1INVR3R3A1	NUMBER(38,2)	Nulo
66	C1INVR3R3A2	NUMBER(38,2)	Nulo
67	C1INVR3R3A3	NUMBER(38,2)	Nulo
68	C1INVR3T12	NUMBER(38,2)	Nulo
69	C1CYGR3R3G1	NUMBER(38,2)	Nulo
70	C1CYGR3R3G2	NUMBER(38,2)	Nulo
71	C1CYGR3R3G3	NUMBER(38,2)	Nulo
72	MACELRNOP	NUMBER(38,2)	Nulo
73	C1CYGR3T12	NUMBER(38,2)	Nulo
74	C1IYGTOTR3R3	NUMBER(38,2)	Nulo
75	C1IYGTOTR4	NUMBER(38,2)	Nulo
76	TYTPRINCON	NUMBER(38,2)	Nulo



Manual del Sistema Encuesta Ambiental Industrial

CÓDIGO: PES-EAI-MSI-01
VERSIÓN: 3
PÁGINA: 14
FECHA: 19-09-2016

PROCESO: Producción Estadística - PES

SUBPROCESO: Encuesta Ambiental Industrial - EAI

ELABORÓ: Profesional Especializado

REVISÓ: Coordinador SIT

APROBÓ: Director Técnico DIMPE

77	MYEPRINCON	NUMBER(38,2)	Nulo
78	CYEPRINCON	NUMBER(38,2)	Nulo
79	TINPRINCON	NUMBER(38,2)	Nulo
80	MPSPRINCON	NUMBER(38,2)	Nulo
81	PHEPRINCON	NUMBER(38,2)	Nulo
82	MREPRINCON	NUMBER(38,2)	Nulo
83	MCAPRINCON	NUMBER(38,2)	Nulo
84	TCGPRINCON	NUMBER(38,2)	Nulo
85	INGAPRINCON	NUMBER(38,2)	Nulo
86	TYTDESUCUA	NUMBER(38,2)	Nulo
87	MYEDESUCUA	NUMBER(38,2)	Nulo
88	CYEDESUCUA	NUMBER(38,2)	Nulo
89	TINDESUCUA	NUMBER(38,2)	Nulo
90	MPSDESUCUA	NUMBER(38,2)	Nulo
91	PHEDESUCUA	NUMBER(38,2)	Nulo
92	MREDESUCUA	NUMBER(38,2)	Nulo
93	MCADESUCUA	NUMBER(38,2)	Nulo
94	TCGDESUCUA	NUMBER(38,2)	Nulo
95	INGADESUCUA	NUMBER(38,2)	Nulo
96	C1IYGTOTR5	NUMBER(38,2)	Nulo
97	C1INVR5R1A2	NUMBER(38,2)	Nulo
98	C1INVR5R1A3	NUMBER(38,2)	Nulo
99	C1INVR5T16	NUMBER(38,2)	Nulo
100	C1CYGR5R1G2	NUMBER(38,2)	Nulo
101	C1CYGR5R1G3	NUMBER(38,2)	Nulo
102	MACMOPRLO	NUMBER(38,2)	Nulo
103	C1CYGR5T16	NUMBER(38,2)	Nulo
104	C1IYGTOTR5R1	NUMBER(38,2)	Nulo
105	C1INVR5R2A3	NUMBER(38,2)	Nulo
106	C1INVR5T17	NUMBER(38,2)	Nulo
107	C1CYGR5R2G2	NUMBER(38,2)	Nulo
108	C1CYGR5R2G3	NUMBER(38,2)	Nulo
109	MCACODIAR	NUMBER(38,2)	Nulo
110	C1CYGR5T17	NUMBER(38,2)	Nulo
111	C1IYGTOTR5R2	NUMBER(38,2)	Nulo
112	C1IYGTOTR6	NUMBER(38,2)	Nulo
113	C1INVTOTA1	NUMBER(38,2)	Nulo
114	C1INVTOTA2	NUMBER(38,2)	Nulo
115	C1INVTOTA3	NUMBER(38,2)	Nulo
116	C1INVTOT21	NUMBER(38,2)	Nulo

PROCESO: Producción Estadística - PES

SUBPROCESO: Encuesta Ambiental Industrial - EAI

ELABORÓ: Profesional Especializado

REVISÓ: Coordinador SIT

APROBÓ: Director Técnico DIMPE

117	C1CYGTOTG1	NUMBER(38,2)	Nulo
118	C1CYGTOTG2	NUMBER(38,2)	Nulo
119	C1CYGTOTG3	NUMBER(38,2)	Nulo
120	TOTAMCAE	NUMBER(38,2)	Nulo
121	C1CYGTOT21	NUMBER(38,2)	Nulo
122	C1IYGTOT	NUMBER(38,2)	Nulo
123	C1IYGOBS	VARCHAR2(4000 CHAR)	Nulo
124	C1INVR6A1	NUMBER(38,2)	Nulo
125	C1INVR6A3	NUMBER(38,2)	Nulo
126	C1INVR6T19	NUMBER(38,2)	Nulo
127	C1CYGR6G2	NUMBER(38,2)	Nulo
128	C1CYGR6T19	NUMBER(38,2)	Nulo
129	MCAVTPRBIP	NUMBER(38,2)	Nulo

Total Campos: 129

Indice(s): ID_INVERSION_GASTO = ID_INVERSION_GASTO

Llave Primaria: id_inversion_gasto

Llaves Foráneas: fk_nro_orden, fk_establecimiento, fk_ano_periodo,

eaii_form_pagoydesembolso

Almacena los datos del capítulo otros pagos y desembolsos en el formulario.

Campo	Nombre	Tipo	Valor
1	ID_PAGOYDESEM	NUMBER(10,0)	No nulo
2	C1ACYGGA	NUMBER(38,2)	Nulo
3	C1ACYGGA1	NUMBER(38,2)	Nulo
4	C1ACYGGA2	NUMBER(38,2)	Nulo
5	C1ACYGGA3	NUMBER(38,2)	Nulo
6	C1ACYGGA4	NUMBER(38,2)	Nulo
7	C1ACYGGA5	NUMBER(38,2)	Nulo
8	C1ACYGGA6	NUMBER(38,2)	Nulo
9	C1ACYGGA7	NUMBER(38,2)	Nulo
10	C1ACYGGA8	NUMBER(38,2)	Nulo
11	C1ACYGGA9	NUMBER(38,2)	Nulo
12	C1ACYGGA10	NUMBER(38,2)	Nulo
13	OTROPNIANT	VARCHAR2(45 CHAR)	Nulo
14	C1ACYGGA11	NUMBER(38,2)	Nulo
15	C1ACYGGB	NUMBER(38,2)	Nulo
16	C1ACYGGC	NUMBER(38,2)	Nulo
17	C1ACYGGE	NUMBER(38,2)	Nulo

PROCESO: Producción Estadística - PES

SUBPROCESO: Encuesta Ambiental Industrial - EAI

ELABORÓ: Profesional Especializado

REVISÓ: Coordinador SIT

APROBÓ: Director Técnico DIMPE

18	C1ACYGGF	NUMBER(38,2)	Nulo
19	C1ACYGGG	NUMBER(38,2)	Nulo
20	C1ACYGGG1	NUMBER(38,2)	Nulo
21	C1ACYGGG2	NUMBER(38,2)	Nulo
22	C1ACYGGG3	NUMBER(38,2)	Nulo
23	C1ACYGGG4	NUMBER(38,2)	Nulo
24	OTROGASPERNOM1	VARCHAR2(255 BYTE)	Nulo
25	C1ACYGGG5	NUMBER(38,2)	Nulo
26	C1ACYGGPP	NUMBER(38,2)	Nulo
27	C1ACYGGPT	NUMBER(38,2)	Nulo
28	C1ACYGGPTEE	NUMBER(38,2)	Nulo
29	PCONTBOLRES	NUMBER(38,2)	Nulo
30	PPOLIZAMB	NUMBER(38,2)	Nulo
31	PPPOSTCON	NUMBER(38,2)	Nulo
32	PAGTERSEPRAM	NUMBER(38,2)	Nulo
33	PSERACUED	NUMBER(38,2)	Nulo
34	PTPSEALCAN	NUMBER(38,2)	Nulo
35	PTPOPRESPE	NUMBER(38,2)	Nulo
36	PTRTRESICONV	NUMBER(38,2)	Nulo
37	PTRTRESPELIG	NUMBER(38,2)	Nulo
38	PTREDEMIS	NUMBER(38,2)	Nulo
39	C1ACYGGOBS	VARCHAR2(4000 CHAR)	Nulo
40	FK_NRO_ORDEN	NUMBER(10,0)	Nulo
41	FK_ESTABLECIMIENTO	NUMBER(10,0)	Nulo
42	FK_ANO_PERIODO	NUMBER(10,0)	Nulo
43	OTROGASPERNOM2	VARCHAR2(20 BYTE)	Nulo
44	OTROGASPERNOM3	VARCHAR2(20 BYTE)	Nulo
45	DONACQUIEN	VARCHAR2(100 BYTE)	Nulo
46	BONOCO2	NUMBER(38,2)	Nulo
47	NOMPROYINV	VARCHAR2(2000 BYTE)	Nulo
48	PBOLSCAN	NUMBER(10,0)	Nulo
49	PACONTRES	NUMBER(10,0)	Nulo

Total Campos: 49

Indice(s): ID_PAGOYDESEM = ID_PAGOYDESEM

Llave Primaria: id_pagoydesem

Llaves Foráneas: fk_nro_orden, fk_establecimiento, fk_ano_periodo.

PROCESO: Producción Estadística - PES

SUBPROCESO: Encuesta Ambiental Industrial - EAI

ELABORÓ: Profesional Especializado

REVISÓ: Coordinador SIT

APROBÓ: Director Técnico DIMPE

eaii_form_recursos_hidricos

Almacena los datos del capítulo manejo del recurso hídrico en el formulario.

Campo	Nombre	Tipo	Valor
1	ID_RHIDRICOS	NUMBER(10,0)	No nulo
2	C3RH1PR	VARCHAR2(45 CHAR)	Nulo
3	REGAGCONSUM	VARCHAR2(45 CHAR)	Nulo
4	REGAGVERTID	VARCHAR2(45 CHAR)	Nulo
5	C3RH2VTC	NUMBER(38,2)	Nulo
6	C3RH2VEA	NUMBER(38,2)	Nulo
7	C3RH2VPP	NUMBER(38,2)	Nulo
8	C3RH2VAS	NUMBER(38,2)	Nulo
9	C3RH2NOM1	NUMBER	Nulo
10	C3RH2VOC	NUMBER(38,2)	Nulo
11	C3RH3VTR	NUMBER(38,2)	Nulo
12	C3RH3VCT	NUMBER(38,2)	Nulo
13	C3RH3VCTA	NUMBER(38,2)	Nulo
14	C3RH3VCTNOM1	NUMBER	Nulo
15	C3RH3VCTO	NUMBER(38,2)	Nulo
16	C3RH3VST	NUMBER(38,2)	Nulo
17	C3RH3VSTA	NUMBER(38,2)	Nulo
18	C3RH3VSTNOM1	NUMBER	Nulo
19	C3RH3VSTO	NUMBER(38,2)	Nulo
20	VOAGETTRAT	NUMBER(38,2)	Nulo
21	C3RH3VAT	NUMBER(38,2)	Nulo
22	C3RH3VAT0	VARCHAR2(45 CHAR)	Nulo
23	C3RH3VAT1	VARCHAR2(45 CHAR)	Nulo
24	C3RH3VAT2	VARCHAR2(45 CHAR)	Nulo
25	C3RH3VAT3	VARCHAR2(45 CHAR)	Nulo
26	OTTRATNOM	VARCHAR2(45 CHAR)	Nulo
27	C3RH3VAT4	VARCHAR2(45 CHAR)	Nulo
28	C3RH3VAR	NUMBER(38,2)	Nulo
29	C3RSOBS	VARCHAR2(4000 CHAR)	Nulo
30	FK_NRO_ORDEN	NUMBER(10,0)	Nulo
31	FK_ESTABLECIMIENTO	NUMBER(10,0)	Nulo
32	FK_ANO_PERIODO	NUMBER(10,0)	Nulo
33	C3RH2NOM2	NUMBER	Nulo
34	C3RH2NOM3	NUMBER	Nulo
35	C3RH3VCTNOM2	NUMBER	Nulo

PROCESO: Producción Estadística - PES

SUBPROCESO: Encuesta Ambiental Industrial - EAI

ELABORÓ: Profesional Especializado

REVISÓ: Coordinador SIT

APROBÓ: Director Técnico DIMPE

36	C3RH3VCTNOM3	NUMBER	Nulo
37	C3RH3VCTNOM4	NUMBER	Nulo
38	C3RH3VCTNOM5	NUMBER	Nulo
39	C3RH3VSTNOM2	NUMBER	Nulo
40	C3RH3VSTNOM3	NUMBER	Nulo
41	C3RH3VSTNOM4	NUMBER	Nulo
42	C3RH3VSTNOM5	NUMBER	Nulo

Total Campos: 42

Indice(s): ID_RHIDRICOS = ID_RHIDRICOS

Llave Primaria: id_rhidricos

Llaves Foráneas: fk_nro_orden, fk_establecimiento, fk_ano_periodo.

eaii_form_mresiduoconv

Almacena el número de residuos convencionales generados.

Campo	Nombre	Tipo	Valor
1	ID_MRESIDUOCONV	NUMBER(10,0)	No nulo
2	REGRESIDGEN	VARCHAR2(20 BYTE)	Nulo
3	FK_NRO_ORDEN	NUMBER	No nulo
4	FK_ESTABLECIMIENTO	NUMBER	No nulo
5	FK_ANO_PERIODO	NUMBER	No nulo

Total Campos: 5

Indice(s): ID_MRESIDUOCONV= ID_MRESIDUOCONV

Llave Primaria: id_mresiduoconv

Llaves Foráneas: fk_nro_orden, fk_establecimiento, fk_ano_periodo.

eaii_form_residuo_convencional

Almacena los datos del capítulo generación de residuos sólidos industriales en el formulario.

Campo	Nombre	Tipo	Valor
1	ID_RCONVENCIONAL	NUMBER(10,0)	No nulo
2	C2RSCA1	NUMBER(38,2)	Nulo
3	C2RSCB1	NUMBER(38,2)	Nulo
4	C2RSCC1	NUMBER(38,2)	Nulo
5	C2RSCD1	NUMBER(38,2)	Nulo
6	C2RSCE1	VARCHAR2(45 CHAR)	Nulo



Manual del Sistema Encuesta Ambiental Industrial

CÓDIGO: PES-EAI-MSI-01
VERSIÓN: 3
PÁGINA: 19
FECHA: 19-09-2016

PROCESO: Producción Estadística - PES

SUBPROCESO: Encuesta Ambiental Industrial - EAI

ELABORÓ: Profesional Especializado

REVISÓ: Coordinador SIT

APROBÓ: Director Técnico DIMPE

7	C2RSCF1	NUMBER(38,2)	Nulo
8	C2RSCG1	NUMBER(38,2)	Nulo
9	RDONORGA	NUMBER(38,2)	Nulo
10	ALMAORGA	NUMBER(38,2)	Nulo
11	C2RSCH1	NUMBER(38,2)	Nulo
12	C2RSC11	NUMBER(38,2)	Nulo
13	C2RSCJ1	VARCHAR2(45 CHAR)	Nulo
14	C2RSCL1	VARCHAR2(45 CHAR)	Nulo
15	C2RSCM1	VARCHAR2(45 CHAR)	Nulo
16	C2RSCN1	VARCHAR2(45 CHAR)	Nulo
17	C2RSCO1	VARCHAR2(45 CHAR)	Nulo
18	FK_NRO_ORDEN	NUMBER(10,0)	Nulo
19	FK_ESTABLECIMIENTO	NUMBER(10,0)	Nulo
20	FK_ANO_PERIODO	NUMBER(10,0)	Nulo
21	C2RSCA2	NUMBER(12,2)	Nulo
22	C2RSCA3	NUMBER(12,2)	Nulo
23	C2RSCA4	NUMBER(12,2)	Nulo
24	C2RSCA5	NUMBER(12,2)	Nulo
25	C2RSCA6	NUMBER(12,2)	Nulo
26	C2RSCA7	NUMBER(12,2)	Nulo
27	C2RSCA8	NUMBER(12,2)	Nulo
28	C2RSCA9	NUMBER(12,2)	Nulo
29	C2RSCA10	NUMBER(12,2)	Nulo
30	C2RSCB2	NUMBER(12,2)	Nulo
31	C2RSCB3	NUMBER(12,2)	Nulo
32	C2RSCB4	NUMBER(12,2)	Nulo
33	C2RSCB5	NUMBER(12,2)	Nulo
34	C2RSCB6	NUMBER(12,2)	Nulo
35	C2RSCB7	NUMBER(12,2)	Nulo
36	C2RSCB8	NUMBER(12,2)	Nulo
37	C2RSCB9	NUMBER(12,2)	Nulo
38	C2RSCB10	NUMBER(12,2)	Nulo
39	C2RSCC2	NUMBER(12,2)	Nulo
40	C2RSCC3	NUMBER(12,2)	Nulo
41	C2RSCC4	NUMBER(12,2)	Nulo



Manual del Sistema Encuesta Ambiental Industrial

CÓDIGO: PES-EAI-MSI-01
VERSIÓN: 3
PÁGINA: 20
FECHA: 19-09-2016

PROCESO: Producción Estadística - PES

SUBPROCESO: Encuesta Ambiental Industrial - EAI

ELABORÓ: Profesional Especializado

REVISÓ: Coordinador SIT

APROBÓ: Director Técnico DIMPE

42	C2RSCC5	NUMBER(12,2)	Nulo
43	C2RSCC6	NUMBER(12,2)	Nulo
44	C2RSCC7	NUMBER(12,2)	Nulo
45	C2RSCC8	NUMBER(12,2)	Nulo
46	C2RSCC9	NUMBER(12,2)	Nulo
47	C2RSCC10	NUMBER(12,2)	Nulo
48	C2RSCD2	NUMBER(12,2)	Nulo
49	C2RSCD3	NUMBER(12,2)	Nulo
50	C2RSCD4	NUMBER(12,2)	Nulo
51	C2RSCD5	NUMBER(12,2)	Nulo
52	C2RSCD6	NUMBER(12,2)	Nulo
53	C2RSCD7	NUMBER(12,2)	Nulo
54	C2RSCD8	NUMBER(12,2)	Nulo
55	C2RSCD9	NUMBER(12,2)	Nulo
56	C2RSCD10	NUMBER(12,2)	Nulo
57	C2RSCE2	VARCHAR2(255 BYTE)	Nulo
58	C2RSCE3	VARCHAR2(255 BYTE)	Nulo
59	C2RSCE4	VARCHAR2(255 BYTE)	Nulo
60	C2RSCE5	VARCHAR2(255 BYTE)	Nulo
61	C2RSCE6	VARCHAR2(255 BYTE)	Nulo
62	C2RSCE7	VARCHAR2(255 BYTE)	Nulo
63	C2RSCE8	VARCHAR2(255 BYTE)	Nulo
64	C2RSCE9	VARCHAR2(255 BYTE)	Nulo
65	C2RSCE10	VARCHAR2(255 BYTE)	Nulo
66	C2RSCF2	NUMBER(12,2)	Nulo
67	C2RSCF3	NUMBER(12,2)	Nulo
68	C2RSCF4	NUMBER(12,2)	Nulo
69	C2RSCF5	NUMBER(12,2)	Nulo
70	C2RSCF6	NUMBER(12,2)	Nulo
71	C2RSCF7	NUMBER(12,2)	Nulo
72	C2RSCF8	NUMBER(12,2)	Nulo
73	C2RSCF9	NUMBER(12,2)	Nulo
74	C2RSCF10	NUMBER(12,2)	Nulo
75	C2RSCG2	NUMBER(12,2)	Nulo
76	C2RSCG3	NUMBER(12,2)	Nulo

PROCESO: Producción Estadística - PES

SUBPROCESO: Encuesta Ambiental Industrial - EAI

ELABORÓ: Profesional Especializado

REVISÓ: Coordinador SIT

APROBÓ: Director Técnico DIMPE

77	C2RSCG4	NUMBER(12,2)	Nulo
78	C2RSCG5	NUMBER(12,2)	Nulo
79	C2RSCG6	NUMBER(12,2)	Nulo
80	C2RSCG7	NUMBER(12,2)	Nulo
81	C2RSCG8	NUMBER(12,2)	Nulo
82	C2RSCG9	NUMBER(12,2)	Nulo
83	C2RSCG10	NUMBER(12,2)	Nulo
84	RDONPLAST	NUMBER(12,2)	Nulo
85	ALMAPLAST	NUMBER(12,2)	Nulo
86	RDONPAPEL	NUMBER(12,2)	Nulo
87	ALMAPAPEL	NUMBER(12,2)	Nulo
88	RDONCAUCH	NUMBER(12,2)	Nulo
89	ALMACAUCH	NUMBER(12,2)	Nulo
90	RDONTEXTI	NUMBER(12,2)	Nulo
91	ALMATEXTI	NUMBER(12,2)	Nulo
92	RDONMADER	NUMBER(12,2)	Nulo
93	ALMAMADER	NUMBER(12,2)	Nulo
94	RDONVIDRIO	NUMBER(12,2)	Nulo
95	ALMAVIDRIO	NUMBER(12,2)	Nulo
96	RDONMETAL	NUMBER(12,2)	Nulo
97	ALMAMETAL	NUMBER(12,2)	Nulo
98	RDONOTRO	NUMBER(12,2)	Nulo
99	ALMAOTRO	NUMBER(12,2)	Nulo
100	RDONINDIF	NUMBER(12,2)	Nulo
101	ALMAINDIF	NUMBER(12,2)	Nulo
102	C2RSCH2	NUMBER(12,2)	Nulo
103	C2RSCH3	NUMBER(12,2)	Nulo
104	C2RSCH4	NUMBER(12,2)	Nulo
105	C2RSCH5	NUMBER(12,2)	Nulo
106	C2RSCH6	NUMBER(12,2)	Nulo
107	C2RSCH7	NUMBER(12,2)	Nulo
108	C2RSCH8	NUMBER(12,2)	Nulo
109	C2RSCH9	NUMBER(12,2)	Nulo
110	C2RSCH10	NUMBER(12,2)	Nulo
111	C2RSCI2	NUMBER(12,2)	Nulo



Manual del Sistema Encuesta Ambiental Industrial

CÓDIGO: PES-EAI-MSI-01
VERSIÓN: 3
PÁGINA: 22
FECHA: 19-09-2016

PROCESO: Producción Estadística - PES

SUBPROCESO: Encuesta Ambiental Industrial - EAI

ELABORÓ: Profesional Especializado

REVISÓ: Coordinador SIT

APROBÓ: Director Técnico DIMPE

112	C2RSCI3	NUMBER(12,2)	Nulo
113	C2RSCI4	NUMBER(12,2)	Nulo
114	C2RSCI5	NUMBER(12,2)	Nulo
115	C2RSCI6	NUMBER(12,2)	Nulo
116	C2RSCI7	NUMBER(12,2)	Nulo
117	C2RSCI8	NUMBER(12,2)	Nulo
118	C2RSCI9	NUMBER(12,2)	Nulo
119	C2RSCI10	NUMBER(12,2)	Nulo
120	C2RSCJ2	VARCHAR2(255 BYTE)	Nulo
121	C2RSCJ3	VARCHAR2(255 BYTE)	Nulo
122	C2RSCJ4	VARCHAR2(255 BYTE)	Nulo
123	C2RSCJ5	VARCHAR2(255 BYTE)	Nulo
124	C2RSCJ6	VARCHAR2(255 BYTE)	Nulo
125	C2RSCJ7	VARCHAR2(255 BYTE)	Nulo
126	C2RSCJ8	VARCHAR2(255 BYTE)	Nulo
127	C2RSCJ9	VARCHAR2(255 BYTE)	Nulo
128	C2RSCJ10	VARCHAR2(255 BYTE)	Nulo
129	C2RSCL2	VARCHAR2(255 BYTE)	Nulo
130	C2RSCL3	VARCHAR2(255 BYTE)	Nulo
131	C2RSCL4	VARCHAR2(255 BYTE)	Nulo
132	C2RSCL5	VARCHAR2(255 BYTE)	Nulo
133	C2RSCL6	VARCHAR2(255 BYTE)	Nulo
134	C2RSCL7	VARCHAR2(255 BYTE)	Nulo
135	C2RSCL8	VARCHAR2(255 BYTE)	Nulo
136	C2RSCL9	VARCHAR2(255 BYTE)	Nulo
137	C2RSCL10	VARCHAR2(255 BYTE)	Nulo
138	C2RSCM2	VARCHAR2(255 BYTE)	Nulo
139	C2RSCM3	VARCHAR2(255 BYTE)	Nulo
140	C2RSCM4	VARCHAR2(255 BYTE)	Nulo
141	C2RSCM5	VARCHAR2(255 BYTE)	Nulo
142	C2RSCM6	VARCHAR2(255 BYTE)	Nulo
143	C2RSCM7	VARCHAR2(255 BYTE)	Nulo
144	C2RSCM8	VARCHAR2(255 BYTE)	Nulo
145	C2RSCM9	VARCHAR2(255 BYTE)	Nulo
146	C2RSCM10	VARCHAR2(255 BYTE)	Nulo

PROCESO: Producción Estadística - PES

SUBPROCESO: Encuesta Ambiental Industrial - EAI

ELABORÓ: Profesional Especializado

REVISÓ: Coordinador SIT

APROBÓ: Director Técnico DIMPE

147	C2RSCN2	VARCHAR2(255 BYTE)	Nulo
148	C2RSCN3	VARCHAR2(255 BYTE)	Nulo
149	C2RSCN4	VARCHAR2(255 BYTE)	Nulo
150	C2RSCN5	VARCHAR2(255 BYTE)	Nulo
151	C2RSCN6	VARCHAR2(255 BYTE)	Nulo
152	C2RSCN7	VARCHAR2(255 BYTE)	Nulo
153	C2RSCN8	VARCHAR2(255 BYTE)	Nulo
154	C2RSCN9	VARCHAR2(255 BYTE)	Nulo
155	C2RSCN10	VARCHAR2(255 BYTE)	Nulo
156	C2RSCO2	VARCHAR2(255 BYTE)	Nulo
157	C2RSCO3	VARCHAR2(255 BYTE)	Nulo
158	C2RSCO4	VARCHAR2(255 BYTE)	Nulo
159	C2RSCO5	VARCHAR2(255 BYTE)	Nulo
160	C2RSCO6	VARCHAR2(255 BYTE)	Nulo
161	C2RSCO7	VARCHAR2(255 BYTE)	Nulo
162	C2RSCO8	VARCHAR2(255 BYTE)	Nulo
163	C2RSCO9	VARCHAR2(255 BYTE)	Nulo
164	C2RSCO10	VARCHAR2(255 BYTE)	Nulo
165	C3ARSCOBS	VARCHAR2(4000 BYTE)	Nulo

Total Campos: 165

Indice(s): ID_RCONVENCIONAL = ID_RCONVENCIONAL

Llave Primaria: id_rconvencional

Llaves Foráneas: fk_nro_orden, fk_establecimiento, fk_ano_periodo.

eaii_form_mresiduopeli

Almacena el número de residuos peligrosos generados.

Campo	Nombre	Tipo	Valor
1	ID_MRESIDUOPELI	NUMBER(10,0)	No nulo
2	C2RSPGE	VARCHAR2(20 BYTE)	Nulo
3	FK_NRO_ORDEN	NUMBER	No nulo
4	FK_ESTABLECIMIENTO	NUMBER	No nulo
5	FK_ANO_PERIODO	NUMBER	No nulo
6	C3BRSP OBS	VARCHAR2(4000 BYTE)	Nulo

Total Campos: 6

PROCESO: Producción Estadística - PES

SUBPROCESO: Encuesta Ambiental Industrial - EAI

ELABORÓ: Profesional Especializado

REVISÓ: Coordinador SIT

APROBÓ: Director Técnico DIMPE

Indice(s): ID_MRESIDUOPELI = ID_MRESIDUOPELI

Llave Primaria: id_mresiduopeli

Llaves Foráneas: fk_nro_orden, fk_establecimiento, fk_ano_periodo.

eaii_param_tipo_peligroso

Almacena el listado de los residuos o desechos peligrosos por procesos o actividades.

Campo	Nombre	Tipo	Valor
1	ID_TIPO_PELIGROSO	NUMBER(10,0)	No nulo
2	NOMBRE_RESIDUO	VARCHAR2(500 CHAR)	Nulo
3	CODIGO	VARCHAR2(500 CHAR)	Nulo

Total Campos: 3

Indice(s): ID_TIPO_PELIGROSO = ID_TIPO_PELIGROSO

Llave Primaria: id_tipo_peligroso

eaii_form_residuo_peligroso

Almacena los datos del capítulo residuos peligrosos generados en el formulario.

Campo	Nombre	Tipo	Valor
1	ID_RPELIGROSO	NUMBER(10,0)	No nulo
2	C2RSPA	VARCHAR2(45 CHAR)	Nulo
3	C2RSPB	NUMBER(38,2)	Nulo
4	C2RSPC	NUMBER(38,2)	Nulo
5	C2RSPD	NUMBER(38,2)	Nulo
6	C2RSPE	VARCHAR2(50 CHAR)	Nulo
7	C2RSPF	NUMBER(38,2)	Nulo
8	C2RSPG	NUMBER(38,2)	Nulo
9	RESPELDON	NUMBER(38,2)	Nulo
10	RESPELALMA	NUMBER(38,2)	Nulo
11	C2RSPH	NUMBER(38,2)	Nulo
12	C2RSPI	NUMBER(38,2)	Nulo
13	C2RSPJ	VARCHAR2(45 CHAR)	Nulo
14	C2RSPK	VARCHAR2(45 CHAR)	Nulo
15	C2RSPL	VARCHAR2(45 CHAR)	Nulo

PROCESO: Producción Estadística - PES

SUBPROCESO: Encuesta Ambiental Industrial - EAI

ELABORÓ: Profesional Especializado

REVISÓ: Coordinador SIT

APROBÓ: Director Técnico DIMPE

		CHAR)	
16	C2RSPP	VARCHAR2(50 CHAR)	Nulo
17	FK_MRESIDUOPELI	NUMBER(10,0)	Nulo
18	FK_PELIGROSO_TIPO	NUMBER(10,0)	Nulo

Total Campos: 18

Indice(s): ID_RPELIGROSO = ID_RPELIGROSO

Llave Primaria: id_rpeligroso

Llaves Foráneas: fk_mresiduopeli, fk_peligroso_tipo.

eaii_form_envioform

Almacena los datos personales de las personas que diligencia los datos de cada fuente.

Campo	Nombre	Tipo	Valor
1	ID_ENVIOFORM	NUMBER	No nulo
2	NRO_ORDEN	NUMBER	No nulo
3	ESTABLECIMIENTO	NUMBER	No nulo
4	ANO_PERIODO	NUMBER	Nulo
5	DILIGENCIA_ENV	VARCHAR2(50 BYTE)	Nulo
6	TEL_ENV	VARCHAR2(50 BYTE)	Nulo
7	CORREO_ENV	VARCHAR2(50 BYTE)	Nulo

Total Campos: 7

Indice(s): ID_ENVIOFORM = ID_ENVIOFORM

Llave Primaria: id_envioform

Llaves Foráneas: fk_nro_orden, fk_establecimiento.

eaii_param_ciuu3

Almacena todas las actividades industriales para cada formulario.

Campo	Nombre	Tipo	Valor
1	ID_CIIU	NUMBER(10,0)	No nulo
2	NOM_CIIU	VARCHAR2(200 CHAR)	Nulo
3	NUM_DIGITOS	VARCHAR2(20 BYTE)	Nulo

PROCESO: Producción Estadística - PES

SUBPROCESO: Encuesta Ambiental Industrial - EAI

ELABORÓ: Profesional Especializado

REVISÓ: Coordinador SIT

APROBÓ: Director Técnico DIMPE

Total Campos: 3

Indice(s): ID_CIIU = ID_CIIU

Llave Primaria: id_ciiu

eaai_param_tipodocs

Almacena los tipos de documentos.

Campo	Nombre	Tipo	Valor
1	ID_TIPODOC	NUMBER(10,0)	No nulo
2	NOM_TIPODOC	VARCHAR2(50 CHAR)	Nulo

Total Campos: 2

Indice(s): ID_TIPODOC= ID_TIPODOC

Llave Primaria: id_tipodoc

eaai_param_tipo_organizacion

Almacena los tipos de organización.

Campo	Nombre	Tipo	Valor
1	ID_TIPO_ORG	NUMBER(10,0)	No nulo
2	NOMBRE_TIPO_ORG	VARCHAR2(45 CHAR)	Nulo

Total Campos: 2

Indice(s): ID_TIPO_ORG = ID_TIPO_ORG

Llave Primaria: id_tipo_org

eaai_param_deptos

Almacena los departamentos de Colombia según divipola.

Campo	Nombre	Tipo	Valor
1	ID_DEPTO	NUMBER(10,0)	No nulo
2	NOM_DEPTO	VARCHAR2(50 CHAR)	Nulo

Total Campos: 2

Indice(s): ID_DEPTO = ID_DEPTO

Llave Primaria: id_depto.

PROCESO: Producción Estadística - PES

SUBPROCESO: Encuesta Ambiental Industrial - EAI

ELABORÓ: Profesional Especializado

REVISÓ: Coordinador SIT

APROBÓ: Director Técnico DIMPE

eaai_param_mpios

Almacena los municipios de Colombia según divipola.

Campo	Nombre	Tipo	Valor
1	ID_MPIO	NUMBER(10,0)	No nulo
2	NOM_MPIO	VARCHAR2(50 CHAR)	Nulo
3	FK_DEPTO	NUMBER(10,0)	No nulo

Total Campos: 3

Indice(s): ID_MPIO = ID_MPIO**Llave Primaria:** id_mpio**Llaves Foráneas:** fk_depto**eaai_param_sedes**

Almacena las direcciones territoriales.

Campo	Nombre	Tipo	Valor
1	ID_SEDE	NUMBER(10,0)	No nulo
2	NOM_SEDE	VARCHAR2(50 CHAR)	Nulo

Total Campos: 2

Indice(s): ID_SEDE= ID_SEDE**Llave Primaria:** id_sede**eaai_param_subsedes**

Almacena las subsedes de las direcciones territoriales.

Campo	Nombre	Tipo	Valor
1	ID_SUBSEDE	NUMBER(10,0)	No nulo
2	NOM_SUBSEDE	VARCHAR2(50 CHAR)	Nulo
3	FK_SEDE	NUMBER(10,0)	No nulo

Total Campos: 3

Indice(s): ID_SUBSEDE = ID_SUBSEDE**Llave Primaria:** id_subsede**Llaves Foráneas:** fk_sede

PROCESO: Producción Estadística - PES

SUBPROCESO: Encuesta Ambiental Industrial - EAI

ELABORÓ: Profesional Especializado

REVISÓ: Coordinador SIT

APROBÓ: Director Técnico DIMPE

eaii_param_estados

Almacena los estados de calificación para cada formulario.

Campo	Nombre	Tipo	Valor
1	ID_ESTADO	NUMBER(10,0)	No nulo
2	NOM_ESTADO	VARCHAR2(50 CHAR)	Nulo

Total Campos: 2

Indice(s): ID_ESTADO = ID_ESTADO

Llave Primaria: id_estado

eaii_param_periodos

Almacena los periodos que se han creado dentro del sistema.

Campo	Nombre	Tipo	Valor
1	ANO_PERIODO	NUMBER(10,0)	No nulo
2	NOM_PERIODO	VARCHAR2(50 CHAR)	Nulo
3	ESTADO	VARCHAR2(45 CHAR)	Nulo

Total Campos: 2

Indice(s): ANO_PERIODO = ANO_PERIODO

Llave Primaria: ano_periodo

eaii_param_rols

Almacena los diferentes tipos de usuarios Dane (Logístico, Asistente, Crítico, etc)

Campo	Nombre	Tipo	Valor
1	ID_ROL	NUMBER(10,0)	No nulo
2	NOM_ROL	VARCHAR2(50 CHAR)	Nulo

PROCESO: Producción Estadística - PES

SUBPROCESO: Encuesta Ambiental Industrial - EAI

ELABORÓ: Profesional Especializado

REVISÓ: Coordinador SIT

APROBÓ: Director Técnico DIMPE

Total Campos: 2

Indice(s): ID_ROL = ID_ROL

Llave Primaria: id_rol

eaii_param_soportes

Almacena los diferentes soportes de las novedades que adjuntan las fuentes.

Campo	Nombre	Tipo	Valor
1	ID_SOPORTE	NUMBER(11,0)	No nulo
2	NOM_SOPORTE	VARCHAR2(255 BYTE)	Nulo
3	TIP_SOPORTE	VARCHAR2(50 BYTE)	Nulo
4	TAM_SOPORTE	VARCHAR2(20 BYTE)	Nulo
5	PATH_SOPORTE	VARCHAR2(255 BYTE)	Nulo
6	NRO_ORDEN	NUMBER(11,0)	Nulo
7	NRO_ESTABLECIMIENTO	NUMBER(11,0)	Nulo
8	ANO_PERIODO	NUMBER(4,0)	Nulo

Total Campos: 8

Indice(s): ID_SOPORTE = ID_SOPORTE

Llave Primaria: id_soporte

eaii_param_novedades

Almacena el listado de las novedades.

Campo	Nombre	Tipo	Valor
1	ID_NOVEDAD	NUMBER(10,0)	No nulo
2	NOM_NOVEDAD	VARCHAR2(50 CHAR)	Nulo

Total Campos: 2

Indice(s): ID_NOVEDAD = ID_NOVEDAD

Llave Primaria: id_novedad

PROCESO: Producción Estadística - PES

SUBPROCESO: Encuesta Ambiental Industrial - EAI

ELABORÓ: Profesional Especializado

REVISÓ: Coordinador SIT

APROBÓ: Director Técnico DIMPE

eaii_ficha_analisis_ant

Almacena los datos históricos del año anterior al que se realiza la captura.

Campo	Nombre	Tipo	Valor
1	ANIO	VARCHAR2(100 BYTE)	No nulo
2	NORDEMP	VARCHAR2(100 BYTE)	No nulo
3	NORDEST	VARCHAR2(100 BYTE)	No nulo
4	C1IYGTOTR1	VARCHAR2(100 BYTE)	Nulo
5	C1IYGTOTR2	VARCHAR2(100 BYTE)	Nulo
6	C1IYGTOTR3	VARCHAR2(100 BYTE)	Nulo
7	C1IYGTOTR4	VARCHAR2(100 BYTE)	Nulo
8	C1IYGTOTR5	VARCHAR2(100 BYTE)	Nulo
9	C1IYGTOTR6	VARCHAR2(100 BYTE)	Nulo
10	C1CYGTOTG1	VARCHAR2(100 BYTE)	Nulo
11	C1CYGTOTG2	VARCHAR2(100 BYTE)	Nulo
12	C1CYGTOTG3	VARCHAR2(100 BYTE)	Nulo
13	C1IYGTOT	VARCHAR2(100 BYTE)	Nulo
14	C1ACYGGG	VARCHAR2(100 BYTE)	Nulo
15	C1ACYGGPP	VARCHAR2(100 BYTE)	Nulo
16	C1ACYGGPT	VARCHAR2(100 BYTE)	Nulo
17	PSERACUED	VARCHAR2(100 BYTE)	Nulo
18	PTPSEALCAN	VARCHAR2(100 BYTE)	Nulo
19	PTRTRESICONV	VARCHAR2(100 BYTE)	Nulo
20	PTRTRESPELIG	VARCHAR2(100 BYTE)	Nulo
21	C2RSCA1	VARCHAR2(100 BYTE)	Nulo
22	C2RSCA2	VARCHAR2(100 BYTE)	Nulo
23	C2RSCA3	VARCHAR2(100 BYTE)	Nulo
24	C2RSCA4	VARCHAR2(100 BYTE)	Nulo
25	C2RSCA5	VARCHAR2(100 BYTE)	Nulo
26	C2RSCA6	VARCHAR2(100 BYTE)	Nulo
27	C2RSCA7	VARCHAR2(100 BYTE)	Nulo
28	C2RSCA8	VARCHAR2(100 BYTE)	Nulo
29	REGRESIDGEN	VARCHAR2(100 BYTE)	Nulo
30	C2RSPGE	VARCHAR2(100 BYTE)	Nulo
31	C3RH2VTC	VARCHAR2(100 BYTE)	Nulo
32	C3RH3VTR	VARCHAR2(100 BYTE)	Nulo
33	C3RH3VAT	VARCHAR2(100 BYTE)	Nulo
34	REGAGVERTID	VARCHAR2(100 BYTE)	Nulo
35	REGAGCONSUM	VARCHAR2(100 BYTE)	Nulo
36	C3RH3VAR	VARCHAR2(100 BYTE)	Nulo

PROCESO: Producción Estadística - PES

SUBPROCESO: Encuesta Ambiental Industrial - EAI

ELABORÓ: Profesional Especializado

REVISÓ: Coordinador SIT

APROBÓ: Director Técnico DIMPE

Total Campos: 36

Llave Primaria: nordemp= nordemp
nordest = nordest

6. LISTADO DE TABLAS

Número	Nombre Tablas
1	eaii_admin_control
2	eaii_admin_usuarios
3	eaii_admin_empresa
4	eaii_admin_establecimiento
5	eaii_admin_histnovedades
6	eaii_admin_observaciones
7	eaii_form_gestion_ambiental
8	eaii_form_gestion_inversion_gasto
9	eaii_form_pago_desembolso
10	eaii_form_recursos_hidricos
11	eaii_form_mresiduoconv
12	eaii_form_residuo_convencional
13	eaii_form_mresiduoopeli
14	eaii_param_tipo_peligroso
15	eaii_form_residuo_peligroso
16	eaii_form_envioform
17	eaii_param_ciu3
18	eaii_param_tipodocs
19	eaii_param_tipo_organizacion
20	eaii_param_deptos
21	eaii_param_mpios
22	eaii_param_sedes
23	eaii_param_subsedes
24	eaii_param_estados
25	eaii_param_periodos
26	eaii_param_rols
27	eaii_param_soportes
28	eaii_param_novedades
29	eaii_ficha_analisis_ant

PROCESO: Producción Estadística - PES

SUBPROCESO: Encuesta Ambiental Industrial - EAI

ELABORÓ: Profesional Especializado

REVISÓ: Coordinador SIT

APROBÓ: Director Técnico DIMPE

6. DESCRIPCIÓN DE PROGRAMAS FUENTES

A continuación se hace la descripción de los programas de la aplicación de la Encuesta Ambiental Industrial (EAI), ordenados por carpetas.

Se maneja una estructura Modelo - Vista – Controlador

Carpeta raíz - index.php

- **EAI/ application/Controller:** Responde a eventos (usualmente acciones del usuario) e invoca peticiones al 'modelo' cuando se hace alguna solicitud sobre la información.

administrador.php: Controlador para el módulo de administración.

asistente.php: Controlador para el módulo de asistente de la encuesta.

critico.php: Controlador para el módulo de crítica de la encuesta.

logistica.php: Controlador para el módulo de logística de la encuesta.

temática: Controlador para el módulo de temática de la encuesta.

notificacion.php: Controlador para el módulo de notificación por correo electrónico.

novedades: Controlador para el módulo de novedades.

ficha análisis: Controlador para el módulo de ficha de análisis.

- **EAI/ application/models:** Es la representación específica de la información con la cual el sistema opera, por lo tanto gestiona todos los accesos a dicha información, tanto consultas como actualizaciones.

Actividad.php
capitulo1.php
capitulo2.php
capitulo2a.php
capitulo3.php
capitulo3b.php
capitulo4.php
capitulo5.php
dierctorio.ph
divipola.php
usuario.php
control.php
periodo.php

- **EAI/ application/Modules:** Modulos creados para cada rol en el sistema.

Critico
Asistente
Logística



Manual del Sistema Encuesta Ambiental Industrial

CÓDIGO: PES-EAI-MSI-01
VERSIÓN: 3
PÁGINA: 33
FECHA: 19-09-2016

PROCESO: Producción Estadística - PES

SUBPROCESO: Encuesta Ambiental Industrial - EAI

ELABORÓ: Profesional Especializado

REVISÓ: Coordinador SIT

APROBÓ: Director Técnico DIMPE

Temática
Ficha análisis
Notificación
Novedades

- **EAI/ application/Views:** Presenta el 'modelo' en un formato adecuado para interactuar (usualmente la interfaz de usuario).

Views/admin/

administrador.php
adminmenu.php
ajxdirectorio.php
ajxformularios.php
ajxoperativo.php
ajxusuarios.php

Views/formulario/

caratula.php
capitulo1.php
capitulo2.php
capitulo2a.php
capitulo3.php
capitulo3b.php
capitulo4.php
capitulo5.php
envioform.php
fuente.php
fuentemenu.php
generapdf.php

- **Carpeta css:** Programa de la hoja de estilos, en la cual maneja todo lo referente a tipo de letra y colores de la interfaz gráfica del sistema.
- **Carpeta js:** Programas que realizan las validaciones principales al lado de la máquina cliente.
- **Carpeta res:** En esta carpeta se almacenan los diferentes manuales de la Encuesta Ambiental Industrial

Formulario en blanco
Manual de usuario
Manual de crítica
manual de sistema
Manual de diligenciamiento



Manual del Sistema Encuesta Ambiental Industrial

CÓDIGO: PES-EAI-MSI-01
VERSIÓN: 3
PÁGINA: 34
FECHA: 19-09-2016

PROCESO: Producción Estadística - PES		SUBPROCESO: Encuesta Ambiental Industrial - EAI	
ELABORÓ: Profesional Especializado	REVISÓ: Coordinador SIT	APROBÓ: Director Técnico DIMPE	

- **Carpeta images:** contiene las imágenes utilizadas en el formulario electrónico.
- **Carpeta reportes:** Programas que visualiza el reporte de todos registros de los cambios que se hicieron dentro de los capítulos de captura de los formularios, de los archivos planos.

caratula.rptdesign
capII.rptdesign
capIIA.rptdesign
capIII.rptdesign
capIIIB.rptdesign
capIV.rptdesign
capV.rptdesign
novedades.rptdesign
observaciones.rptdesign
operativo.rptdesign
peligrosos.rptdesign
sumaspeligrosos.rptdesign

PROCESO: Producción Estadística - PES

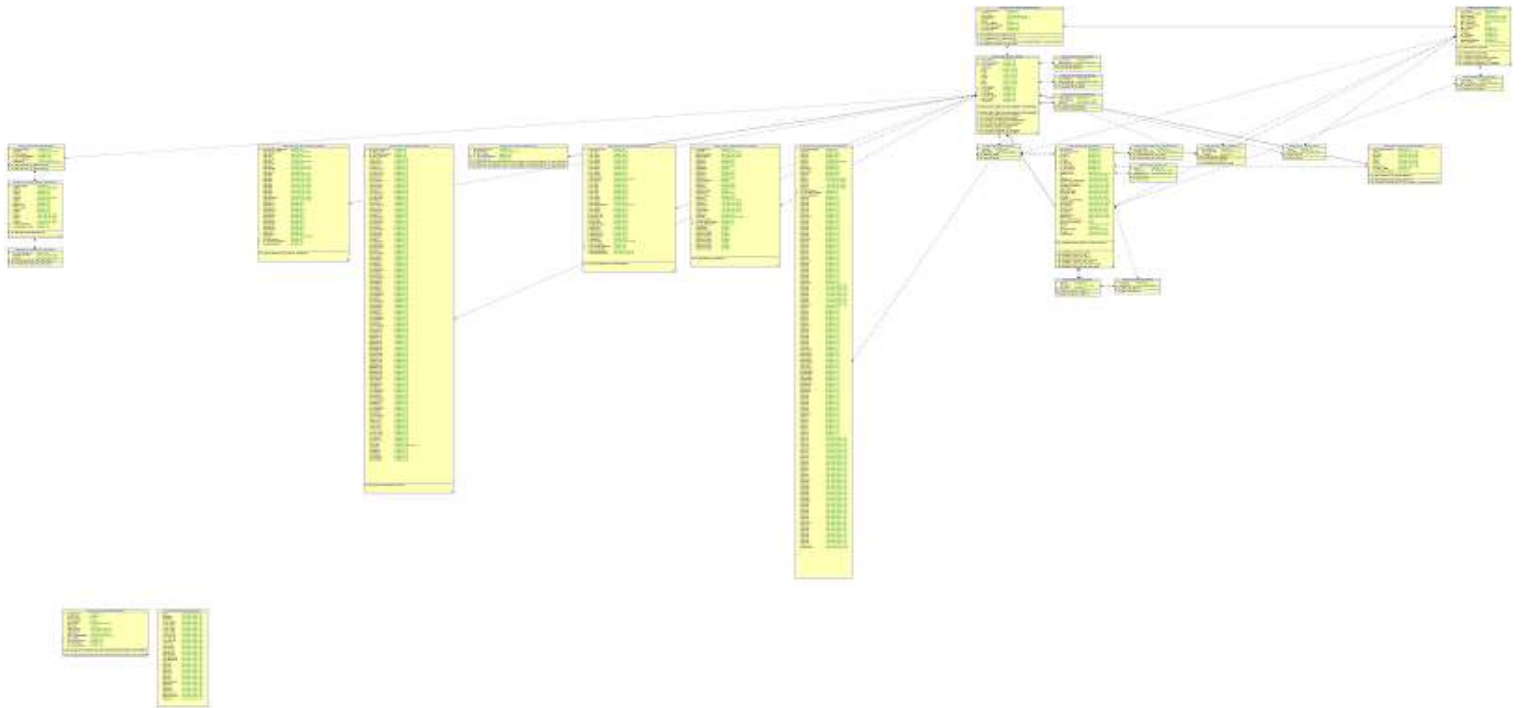
SUBPROCESO: Encuesta Ambiental Industrial - EAI

ELABORÓ: Profesional Especializado

REVISÓ: Coordinador SIT

APROBÓ: Director Técnico DIMPE

7. MODELO ENTIDAD RELACIÓN





**Manual del Sistema
Encuesta Ambiental Industrial**

CÓDIGO: PES-EAI-MSI-01
VERSIÓN: 3
PÁGINA: 36
FECHA: 19-09-2016

PROCESO: Producción Estadística - PES		SUBPROCESO: Encuesta Ambiental Industrial - EAI	
ELABORÓ: Profesional Especializado	REVISÓ: Coordinador SIT	APROBÓ: Director Técnico DIMPE	

8. BIBLIOGRAFÍA

No aplica

9. ANEXO

No aplica