


Departamento Administrativo Nacional de Estadística



**DIRECCIÓN DE METODOLOGÍA Y PRODUCCIÓN
ESTADÍSTICA-DIMPE**

**MANUAL DE PROCEDIMIENTOS
PROCESAR INFORMACIÓN
MUESTRA MENSUAL MANUFACTURERA -
MMM**

JUNIO 2004

	<p align="center">MANUAL DE PROCEDIMIENTOS</p> <p align="center">PROCESAR INFORMACIÓN</p> <p align="center">MUESTRA MENSUAL MANUFACTURERA - MMM</p>		<p>CÓDIGO: LE-MMM-PRO-05</p> <p>VERSIÓN : 02</p> <p>PÁGINA : 2</p> <p>FECHA 09-06-04</p>
ELABORÓ: Equipo de Trabajo de la MMM y Gestión de Calidad	REVISÓ: Equipo Técnico MMM	APROBÓ : Director DIMPE	

1. PROCEDIMIENTO PROCESAR INFORMACIÓN

1.1. OBJETIVO

Verificar y analizar la información recibida de cada una de las ciudades que componen el marco geográfico de la MMM con el objetivo de depurar la información. Además realizar el cálculo de los índices y variaciones con la generación de los respectivos listados.

1.2. PROCEDIMIENTO GENERAL

La producción de los Índices y variaciones se realiza en el DANE central. Luego de recibir y consolidar la información enviada por cada una de las Direcciones Territoriales. Esta es depurada a través de la generación del informe de análisis por medio del cual se detectan inconsistencias en las variaciones de las variables recolectadas.

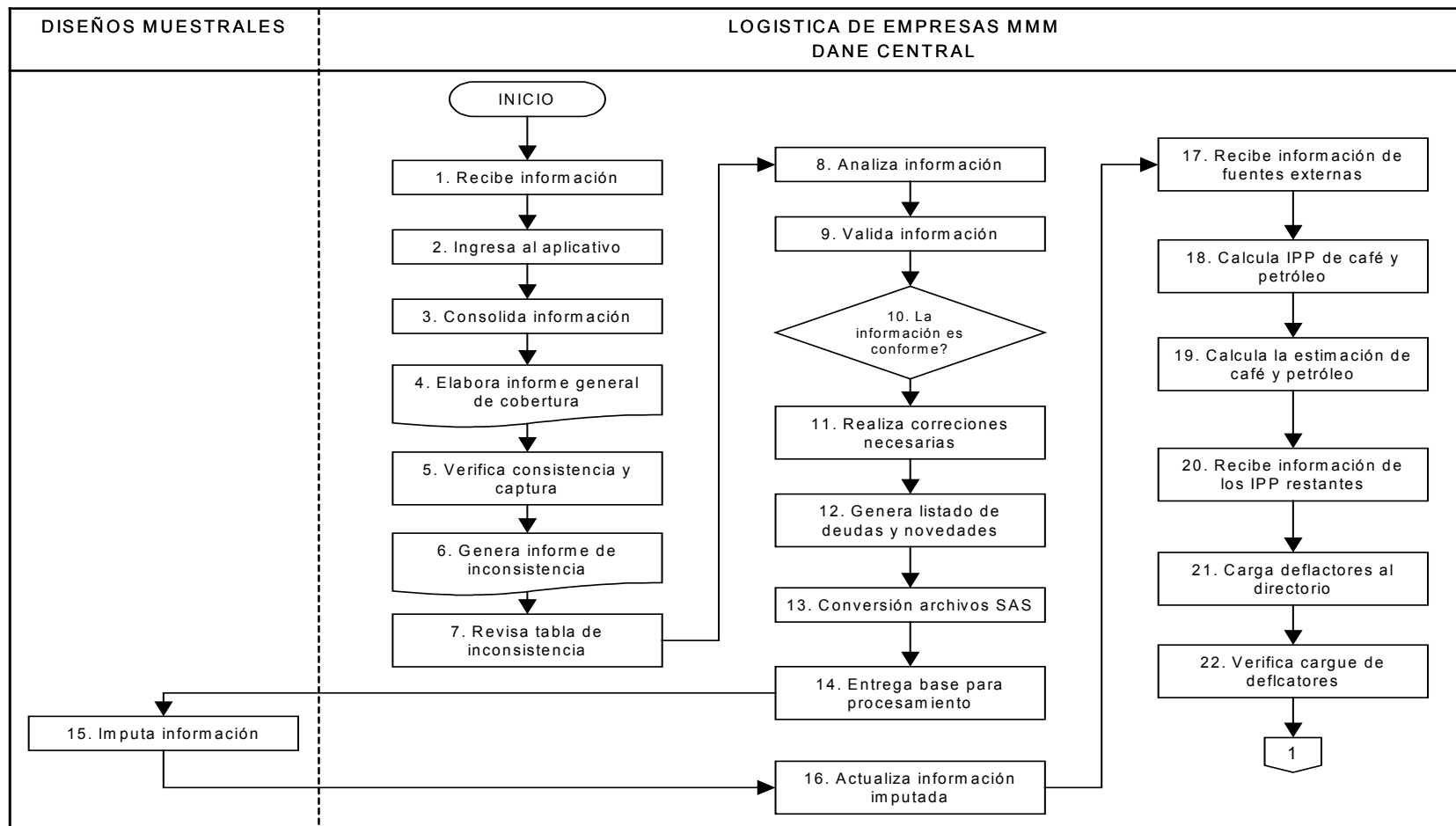
Posteriormente se generan los resultados de los índices y variaciones, estos resultados se revisan, se analizan, se confirman o corrigen datos cuando sea necesario produciendo nuevamente los cuadros de resultados y se verifican para establecer la conformidad del índice.



MANUAL DE PROCEDIMIENTOS
PROCESAR INFORMACIÓN
MUESTRA MENSUAL MANUFACTURERA - MMM

CÓDIGO: LE-MMM-PRO-05
VERSIÓN : 02
PÁGINA: 3
FECHA: 09-06-04

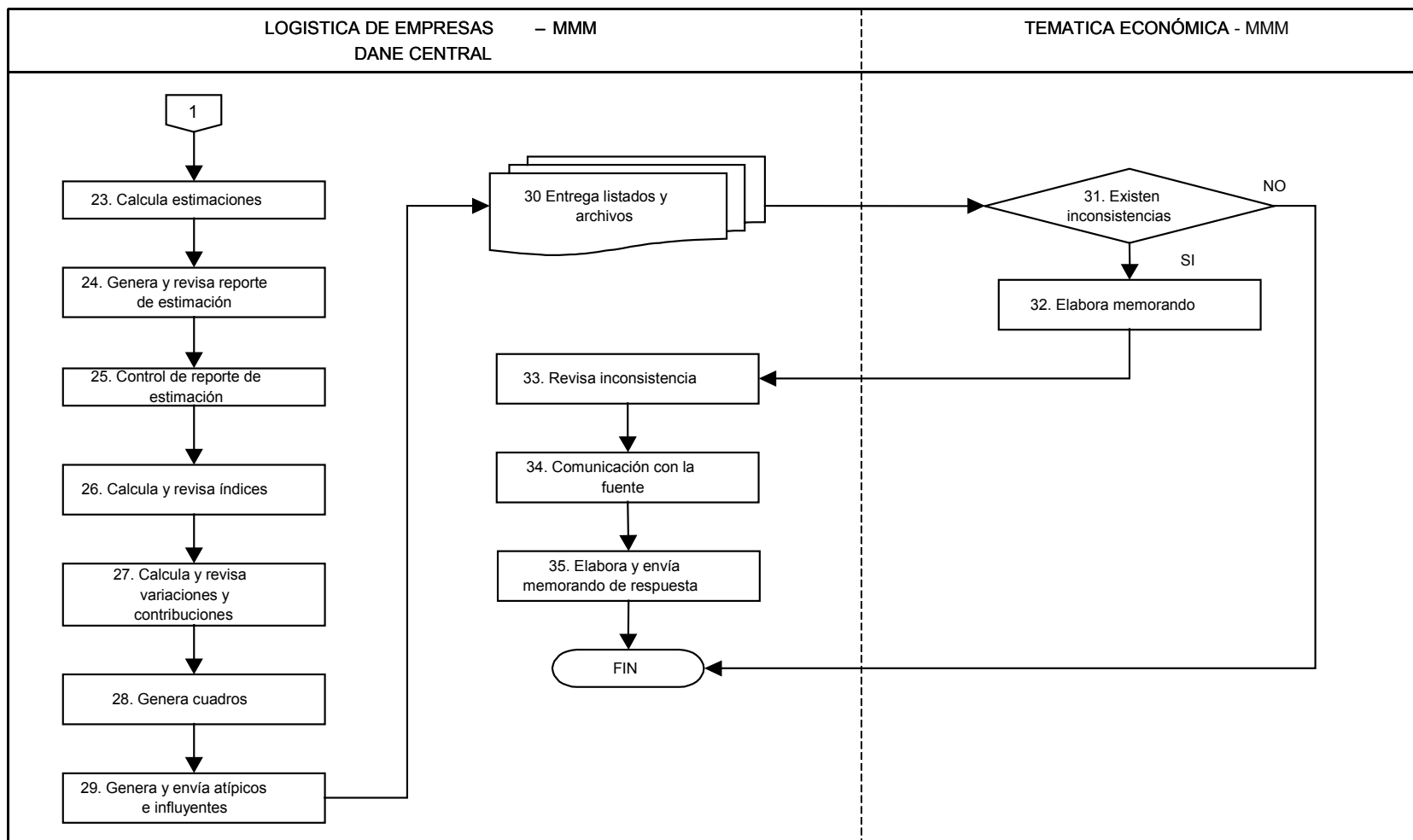
FLUJOGRAMA: PROCESAR INFORMACIÓN – DANE CENTRAL






MANUAL DE PROCEDIMIENTOS
PROCESAR INFORMACIÓN
MUESTRA MENSUAL MANUFACTURERA - MMM


CÓDIGO: LE-MMM-PRO-05
VERSIÓN : 02
PÁGINA: 4
FECHA: 09-06-04




	<p align="center">MANUAL DE PROCEDIMIENTOS</p> <p align="center">PROCESAR INFORMACIÓN</p> <p align="center">MUESTRA MENSUAL MANUFACTURERA - MMM</p>	<p>CÓDIGO: LE-MMM-PRO-05</p> <p>VERSIÓN : 02</p> <p>PÁGINA : 5</p> <p>FECHA: 09-06-04</p>
---	--	---

1.3. DESCRIPCIÓN DE ACTIVIDADES


No.	DESCRIPCIÓN	PERIODICIDAD
1.	<p>Recibe información.</p> <p>El Equipo de Logística de empresas en DANE central, recibe a través de Registro y Control el archivo de captura en medio magnético de cada una de las Direcciones Territoriales y subsedes y los formularios físicos diligenciados por las fuentes.</p>	Mensual
2.	<p>Ingresa al aplicativo.</p> <p>El Equipo de Logística ingresa los datos al Aplicativo de la MMM, Módulo Recepción.</p>	Mensual
3.	<p>Consolida información.</p> <p>A través del Módulo de Recepción, Logística de Empresas descarga la información enviada en medio magnético por las diferentes Direcciones Territoriales y subsedes, para hacer su consolidación.</p>	Mensual
4.	<p>Genera informe general de cobertura.</p> <p>El equipo de Logístico genera este informe a través del Módulo de Recepción, opción Informe de Cobertura.</p> <p>Este informe permite verificar si la información enviada por cada una de las Direcciones Territoriales corresponde al total de las fuentes de la muestra requerida. El listado contiene N° de orden e identificación del establecimiento y los períodos correspondientes.</p>	Mensual
5.	<p>Verifica consistencia y captura.</p> <p>El apoyo logístico ejecuta un programa en SAS para verificar consistencia de la información, dicho programa genera unas tablas de posibles inconsistencias.</p>	MENSUAL
6.	<p>Genera informe de Inconsistencias.</p> <p>Consiste en un listado histórico al nivel de establecimiento de todas las variables en observación de la investigación, las cuales son:</p> <ul style="list-style-type: none"> ▪ Personal Ocupado por categoría de ocupación. ▪ Sueldo promedio por categorías de ocupación permanente. 	

	<p align="center">MANUAL DE PROCEDIMIENTOS</p> <p align="center">PROCESAR INFORMACIÓN</p> <p align="center">MUESTRA MENSUAL MANUFACTURERA - MMM</p>	<p>CÓDIGO: LE-MMM-PRO-05</p> <p>VERSIÓN : 02</p> <p>PÁGINA : 6</p> <p>FECHA: 09-06-04</p>
---	--	---


No.	DESCRIPCIÓN	PERIODICIDAD
	<ul style="list-style-type: none"> ▪ Prestaciones promedio por categorías de ocupación permanente. ▪ Remuneración promedio por categoría de ocupación temporal. ▪ Horas hombre promedio diarias trabajadas durante el mes por el personal de producción (horas ordinarias y horas extras). ▪ Producción total a precio promedio de venta en fábrica. ▪ Impuestos a la producción. ▪ Ventas totales a precio promedio de venta en fábrica, nacionales y al exterior. ▪ Anexos: aprendices y/o pasantes ocupados por el establecimiento industrial. ▪ Porcentaje de participación de los impuestos indirectos a las ventas totales a precio promedio de venta en fábrica. 	
7.	<p>Revisa tablas de Inconsistencias.</p> <p>El apoyo logístico debe revisar las tablas generadas en el proceso anterior para verificar las posibles inconsistencias de los datos, en caso que se requiera, se deben realizar las correcciones necesarias.</p>	MENSUAL
8.	<p>Analiza información.</p> <p>El Equipo de Logística analiza la serie histórica de cada variable preguntada en el formulario con el propósito de observar el comportamiento histórico, el cruce de variables y la estacionalidad de las mismas, validando la información consolidada en el aplicativo y comparando con los formularios físicos en el caso que se requiera.</p>	Mensual
9.	<p>Valida información.</p> <p>Logística de empresas, inicia la validación de las variaciones calculadas para cada variable. Si se presenta una variación significativa, se remite a los formularios recibidos comparando la información registrada en estos con los datos consignados en el Informe de Análisis, con el fin de identificar inconsistencias y si es necesario se comunica con la fuente.</p>	Mensual
10.	<p>La Información es Conforme?</p>	Mensual

	<p align="center">MANUAL DE PROCEDIMIENTOS</p> <p align="center">PROCESAR INFORMACIÓN</p> <p align="center">MUESTRA MENSUAL MANUFACTURERA - MMM</p>	<p>CÓDIGO: LE-MMM-PRO-05</p> <p>VERSIÓN : 02</p> <p>PÁGINA : 7</p> <p>FECHA: 09-06-04</p>
---	--	---


No.	DESCRIPCIÓN	PERIODICIDAD
	<p>El Apoyo Logístico de la información determina si las variaciones de las variables son válidas.</p> <p>Si la información es conforme, continuar con el N° 12</p> <p>Si la información no es conforme, continuar con el N° 11</p>	
11.	<p>Realiza correcciones necesarias.</p> <p>Los analistas, de acuerdo a las inconsistencias encontradas realiza la corrección respectiva previa comunicación con la fuente y las ingresa al sistema.</p>	Mensual o cuando sea necesario
12.	<p>Genera listado de deudas y novedades.</p> <p>Para realizar el cierre del mes el analista genera un listado de novedades desagregado, con el propósito de identificar las causas por las que algunas fuentes no entregaron información.</p> <p>Este listado incluye las variables: novedad, número de orden y nombre del establecimiento. Adicionalmente se identifica el periodo de reporte y análisis.</p>	Mensual
13.	<p>Conversión archivos SAS.</p> <p>El apoyo logístico ejecuta un programa en SAS para importar los archivos de datos de excell, directorios y novedades y convertirlos en archivos SAS referenciados.</p>	Mensual L
14.	<p>Entrega base para procesamiento.</p> <p>Una vez exportados los datos a SAS, se identifican las fuentes que por su novedad y tipo de inclusión pueden imputarse (teniendo presente los parámetros y metodología de imputación establecida para esta investigación). Estos listados son entregados a Diseños muestrales.</p>	Mensual
15.	<p>Imputa Información.</p> <p>El equipo de Diseños Muestrales ejecuta un programa SAS para imputar los datos faltantes, de los establecimientos que presenten novedad Deuda o Sin Localizar. Se ejecuta el programa de imputación siempre y cuando los establecimientos no sean inclusiones forzosas. Este programa genera el reporte de fuentes imputadas para que sean</p>	Mensual o cuando sea necesario

	<p align="center">MANUAL DE PROCEDIMIENTOS</p> <p align="center">PROCESAR INFORMACIÓN</p> <p align="center">MUESTRA MENSUAL MANUFACTURERA - MMM</p>	<p>CÓDIGO: LE-MMM-PRO-05</p> <p>VERSIÓN : 02</p> <p>PÁGINA : 8</p> <p>FECHA: 09-06-04</p>
---	--	---


No.	DESCRIPCIÓN	PERIODICIDAD
	verificados los datos antes del procesamiento de la información.	
16.	<p>Actualiza información imputada.</p> <p>La información imputada se actualiza y se verifica nuevamente la consistencia de la tabla de datos.</p>	Mensual o cuando sea necesario
17.	<p>Recibe información de fuentes externas.</p> <p>Logística de Empresas recibe información de la Federación Nacional de Cafeteros, Almacafé y ECOPETROL. Esta información es insumo para el cálculo de la producción y las ventas de café y petróleo y los IPP a utilizar en estas clases industriales (trilla de café y petróleo).</p>	MENSUAL
18.	<p>Calcula IPP de café y petróleo.</p> <p>Logística de Empresas carga la información a las tablas respectivas y ejecuta un programa en SAS para el cálculo del IPP de trilla de café y otro programa para el cálculo de IPP de petróleo.</p>	MENSUAL
19.	<p>Calcula estimación de café y petróleo</p> <p>Logística de Empresas ejecuta un programa en SAS para el cálculo de la estimación de la producción y las ventas de café y petróleo.</p>	MENSUAL
20.	<p>Recibe información de los IPP restantes.</p> <p>Logística de Empresas recibe la información de los IPP restantes enviada por el Banco de la República y la información del IPC enviada por el equipo de Metodología de Índices y carga esta información a las tablas correspondientes.</p>	MENSUAL
21.	<p>Carga deflatores al Directorio.</p> <p>Logística de Empresas ejecuta un programa en SAS para cargar al directorio los deflatores recibidos para las diferentes clases industriales.</p>	MENSUAL
22.	<p>Verifica cargue de deflatores.</p> <p>Se verifica el cargue de los deflatores en el directorio.</p>	MENSUAL
23.	<p>Calcula estimaciones.</p> <p>El apoyo logístico ejecuta el programa en SAS para el cálculo de las</p>	MENSUAL

	<p align="center">MANUAL DE PROCEDIMIENTOS</p> <p align="center">PROCESAR INFORMACIÓN</p> <p align="center">MUESTRA MENSUAL MANUFACTURERA - MMM</p>	<p>CÓDIGO: LE-MMM-PRO-05</p> <p>VERSIÓN : 02</p> <p>PÁGINA : 9</p> <p>FECHA: 09-06-04</p>
---	--	---

No.	DESCRIPCIÓN	PERIODICIDAD
	<p>estimaciones, lo cual consiste en expandir los datos absolutos reportados por los establecimientos según el factor de expansión señalado en el marco muestral de la investigación para cada establecimiento, y deflactar las variables de análisis utilizando las IPP cargados en el directorio. Se generan en este proceso archivos en medio magnético y reportes impresos.</p>	
24.	<p>Genera y revisa reporte de estimación.</p> <p>Logística de Empresas genera un reporte de las estimaciones reales y nominales realizadas para cada una de las clases industriales y para las variables de análisis. Se revisa la consistencia de los datos estimados a valores nominales y reales utilizando entre otros, los reportes impresos y magnéticos de las estimaciones efectuadas.</p>	MENSUAL
25.	<p>Control de reporte de estimación.</p> <p>Se ejecuta el programa en SAS para el cálculo de variaciones, contribuciones y participaciones para las variables requeridas y se verifica la consistencia de la información estimada.</p>	MENSUAL
26.	<p>Calcula y revisa índices.</p> <p>Se verifica la consistencia de los datos estimados y en caso de que sea necesario se realizan las correcciones del caso. Una vez verificados y ajustados los datos, se ejecuta un programa en SAS para el cálculo de los índices.</p> <p>Se genera una tabla de índices para cada clase industrial cuya utilidad es la de verificar la consistencia de los datos y monitorear la producción de variaciones, contribuciones y participaciones calculadas a partir de las estimaciones deflactadas.</p>	MENSUAL
27.	<p>Calcula y revisa variaciones y contribuciones</p> <p>Una vez sean revisados los índices, se ejecuta un programa en SAS para el cálculo de las variaciones y contribuciones acumuladas y año corrido y otro para el calculo de las variaciones anuales y mensuales.</p>	MENSUAL

	<p align="center">MANUAL DE PROCEDIMIENTOS</p> <p align="center">PROCESAR INFORMACIÓN</p> <p align="center">MUESTRA MENSUAL MANUFACTURERA - MMM</p>	<p>CÓDIGO: LE-MMM-PRO-05</p> <p>VERSIÓN : 02</p> <p>PÁGINA : 10</p> <p>FECHA: 09-06-04</p>
---	--	--

No.	DESCRIPCIÓN	PERIODICIDAD
	Se genera una tabla de variaciones por clase industrial para ser verificada la consistencia de los datos, siendo este un mecanismo de control para este proceso.	
28.	<p>Genera cuadros.</p> <p>Una vez sea verificada la consistencia de los índices y variaciones, se ejecuta un programa en SAS para generar los cuadros preliminares respectivos.</p>	MENSUAL
29.	<p>Genera y envía atípicos e influyentes.</p> <p>Logística de empresas por medio del análisis de las variaciones registradas por cada variables de estudio y las contribuciones a nivel de establecimiento respecto a su clase industrial, detecta aquellos establecimientos cuyo comportamiento es atípico o cuyo aporte es influyente a nivel de clase industrial.</p> <p>Estos establecimientos se analizan y se valida su información y se envía un reporte en medio magnético a Temática Económica.</p>	MENSUAL
30.	<p>Entrega listados y archivos.</p> <p>Los listados de estimación, índices, variaciones, atípicos e influyentes son entregados al Equipo de Temática Económica, así como el IPP calculado para trilla de café y petróleo, para su verificación y análisis.</p>	MENSUAL
31.	<p>Existen Inconsistencias?.</p> <p>El equipo de Temática Económica, revisa la información enviada y determina:</p> <p>Si presenta posibles inconsistencias continuar con el No 32</p> <p>Si no presenta posibles inconsistencias continuar al fin.</p>	Mensual o cuando sea necesario
32.	<p>Elabora memorando.</p> <p>El equipo de Temática Económica elabora un memorando en el que solicita aclaraciones a las posibles inconsistencias encontradas a nivel de clases industriales.</p>	Mensual o cuando sea necesario

	<p align="center">MANUAL DE PROCEDIMIENTOS</p> <p align="center">PROCESAR INFORMACIÓN</p> <p align="center">MUESTRA MENSUAL MANUFACTURERA - MMM</p>	<p>CÓDIGO: LE-MMM-PRO-05</p> <p>VERSIÓN : 02</p> <p>PÁGINA : 11</p> <p>FECHA: 09-06-04</p>
---	--	--

No.	DESCRIPCIÓN	PERIODICIDAD
33.	<p>Revisa inconsistencias.</p> <p>Logística de Empresas recibe el memorando enviado por el equipo de Temática Económica y revisa las posibles inconsistencias que se hallan detectado. Revisa las observaciones consignadas por los establecimientos industriales y de ser necesario establece contacto con la fuente.</p>	Mensual o cuando sea necesario
34.	<p>Comunicación con las Fuentes.</p> <p>Si el formulario no trae ninguna observación se establece contacto telefónico con el industrial y si es necesario se realizan correcciones o simplemente se consigna la aclaración respectiva.</p>	Mensual o cuando sea necesario
35.	<p>Elabora y envía memorando de respuesta.</p> <p>Se elabora y envía el memorando de respuesta al equipo de Temática Económica. Una vez consistente la información y avalada por temática Económica, se producen los cuadros definitivos.</p> <p>Si al analizar las inconsistencias observadas por Temática Económica se establece a nivel de fuente la necesidad de ajustar la información previamente reportada, se vuelven a correr y producir los resultados o cuadros de avance ya ajustados.</p>	Mensual o cuando sea necesario