

Departamento Administrativo Nacional de Estadística



Producción Estadística PES

Dirección de Metodología y
Producción Estadística - DIMPE

Procedimiento Recolección y Crítica de la Información

Octubre 2015



Procedimiento Recolección y Crítica de la Información Muestra Mensual de Hoteles MMH

CÓDIGO: PES-MMH-PD-01
VERSIÓN : 02
PÁGINA : 1
FECHA: 29-10-2015

PROCESO: Diseño

SUBPROCESO: Muestra Mensual de Hoteles - MMH

ELABORÓ: Temática Económica

REVISÓ: Comité Técnico MMH

APROBÓ: Director DIMPE

1. OBJETIVO

Recolectar y criticar la información suministrada por las empresas, aunando esfuerzos operativos y metodológicos entre el Dane Central y las Direcciones Territoriales. Como resultado en la armonización de esfuerzos, se lograrán el óptimo desarrollo, funcionamiento y coherencia de la Muestra Mensual De Hoteles - MMH, que refleje la dinámica económica sectorial, para responder eficazmente a las necesidades de información.

2. ALCANCE

Las actividades involucradas comprenden fases logísticas, temáticas y de coordinación entre el DANE Central, las Direcciones Territoriales, Sedes y Subsedes. Las actividades inician con el operativo como recepción y alistamiento de los instrumentos de recolección, la selección y capacitación de personal, la logística de distribución y recolección de material acompañante al aplicativo electrónico, el acompañamiento, asesoría y capacitación de las empresas, la validación de los formularios electrónicos, las pruebas de calidad, la crítica y consistencia de la información y los permanentes controles de cobertura e informe operativo.

3. INSUMO (INFORMACIÓN DE ENTRADA)

- ✓ Instrumentos de recolección
- ✓ Información recolectada
- ✓ Manual de crítica

4. POLÍTICAS DE OPERACIÓN

- ✓ La crítica de la información debe seguir los lineamientos establecidos en el manual de crítica de la Muestra Mensual De Hoteles - MMH. El proceso de recolección de la información requiere de la capacitación previa a los encuestadores.

5. DEFINICIONES

Crítica de la información:

DIMPE: Dirección de Metodología y Producción Estadística

DIG: Dirección Geoestadística

SDI: Sistema de Documentación Institucional

SICO: Sistema de Contratación

SPGI: Sistema de Planeación de Gestión Institucional

6. DESCRIPCIÓN DE ACTIVIDADES

No	Actividad	Descripción	Responsable Cargo y/o Grupo responsable / Dependencia	Registro resultado (Documento Evidencia)	Punto de Control
1.	Seleccionar y capacitar al personal	Las Direcciones Territoriales seleccionan al personal participante en la MMH. Posteriormente se capacita en la logística, crítica y consistencia de la información.	Direcciones Territoriales	Registros SICO	Registros SICO
2.	Apertura del periodo	DANE Central (Logística de Servicios) envía claves, directorios (a las fuentes nuevas en la muestra), para su dar apertura al periodo de recolección.	Direcciones Territoriales	Correo electrónico	
3.	Recibir manuales y	El equipo Logístico distribuye los manuales	Logística de		

PROCESO: Diseño

SUBPROCESO: Muestra Mensual de Hoteles - MMH

ELABORÓ: Temática Económica

REVISÓ: Comité Técnico MMH

APROBÓ: Director DIMPE

6. DESCRIPCIÓN DE ACTIVIDADES

No	Actividad	Descripción	Responsable Cargo y/o Grupo responsable / Dependencia	Registro resultado (Documento Evidencia)	Punto de Control
	lineamiento operativos	y lineamientos operativos para el conocimiento de las Direcciones territoriales y para aplicar las instrucciones contenidas en ellos.	Servicios		
4.	Asesor a las empresas	La Direcciones Territoriales, a través del personal contratado y capacitado, realiza acompañamiento y asesoría permanente a las empresas en las dudas que se presenten en la resolución del formulario.	Direcciones Territoriales		
5.	Apoyar técnicamente a la Direcciones Territoriales	Logística de Servicios realiza permanentemente apoyo y asistencia a las Direcciones Territoriales, en las dudas o casos especiales sobre la resolución del formulario.	Logística de Servicios	Correo electrónico	
6.	Realizar la asistencia Técnica	Temática Económica asesora y resuelve dudas que se presenten en las Direcciones Territoriales, tramitándolas por medio de Logística de Servicios.	Temática Económica	Correo electrónico	
7.	Críticar los formularios	Las Direcciones Territoriales realizan la consistencia de la información y posteriormente la crítica de los formularios entregados por el aplicativo electrónico de captura	Direcciones Territoriales	Aplicativo	Aplicativo
8.	¿Aprueba la crítica?	Si la crítica de los formularios se aprueba, es decir que el formulario es consistente, se continúa con el paso 9. Si la crítica del formulario no es consistente, se devuelve al paso 7.	Direcciones Territoriales	Aplicativo	
9.	Formulario depurado	Las Direcciones Territoriales, después de criticar y validar la consistencia del formulario, queda listo para el indicador de calidad	Direcciones Territoriales	Aplicativo	
10	Generar el indicador de calidad	Las Direcciones Territoriales después de criticar la información, calculan el indicador de calidad de los formularios.	Direcciones Territoriales	Indicador de calidad	Aplicativo
11	Realizar el control de cobertura e informe operativo	Logística de Servicios realiza control de cobertura permanentemente, desde el inicio del operativo de campo, con el propósito de hacerle seguimiento a la cantidad de formularios recibidos.	Logística de Servicios	Archivo en aplicativo	Aplicativo
12	Cierre del periodo	Logística de Servicios realiza el cierre del periodo, descargando la información de las bases para el análisis de validación y consistencia final de la información	Logística de Servicios	Archivos planos	

PROCESO: Diseño

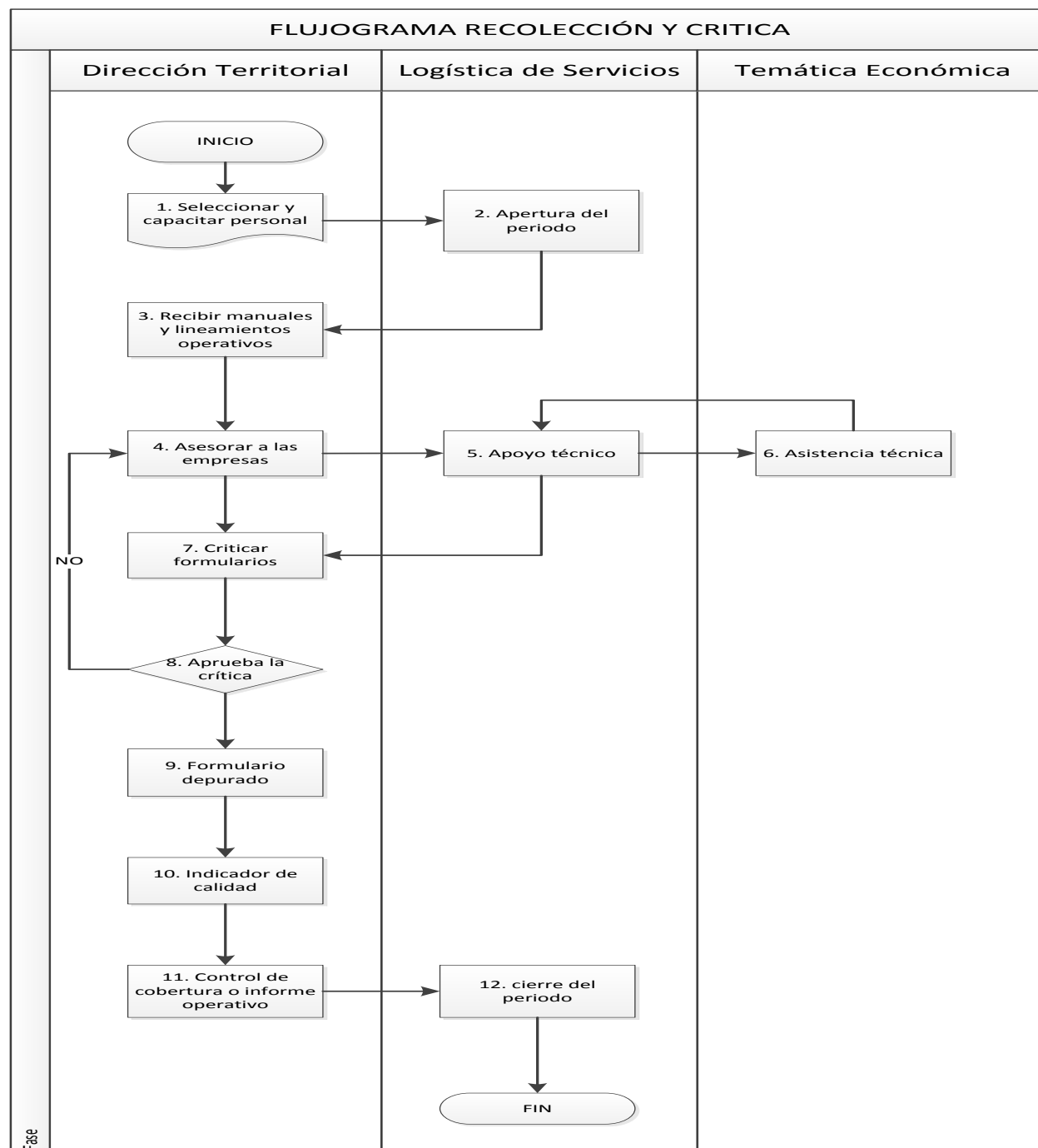
SUBPROCESO: Muestra Mensual de Hoteles - MMH

ELABORÓ: Temática Económica

REVISÓ: Comité Técnico MMH

APROBÓ: Director DIMPE

7. DIAGRAMA DE FLUJO



	Procedimiento Recolección y Crítica de la Información Muestra Mensual de Hoteles MMH		CÓDIGO: PES-MMH-PD-01 VERSIÓN : 02 PÁGINA : 4 FECHA: 29-10-2015	
PROCESO. Diseño			SUBPROCESO: Muestra Mensual de Hoteles - MMH	
ELABORÓ: Temática Económica		REVISÓ: Comité Técnico MMH		APROBÓ: Director DIMPE

1. REGISTROS (Documento Evidencia)			
Código	Nombre	Almacenamiento Físico	Almacenamiento Magnético
	Correo electrónico de apertura del aplicativo de DANE Central a Direcciones Territoriales		X
	Cartas de Direcciones Territoriales a fuentes	X	
	Correo electrónico de Apoyo de Logística a Direcciones Territoriales		X
	Correo electrónico de asistencia de Temática Económica a Direcciones Territoriales		X
	Aplicativo Observaciones de la crítica		X
	Aplicativo fuentes revisadas		X
	Indicador de calidad		X
	Archivo en aplicativo archivos de control		X
	Archivos planos		X

2. ANEXOS