


# **Departamento Administrativo Nacional de Estadística**



**Dirección de Metodología y Producción  
Estadística – DIMPE**

**Guía para la Elaboración del Boletín de  
Prensa del Índice de Precios al  
Consumidor - IPC**

**Mayo 2009**

	<b>GUÍA PARA LA ELABORACIÓN DEL BOLETÍN DE PRENSA DEL ÍNDICE DE PRECIOS AL CONSUMIDOR - IPC</b>	CÓDIGO: MI-IPC-MOT-14.doc VERSIÓN: 02 PÁGINA: 2 FECHA: 14-05-09
ELABORÓ: EQUIPO DE METODOLOGÍA DE ÍNDICES E INDICADORES	REVISÓ: COORDINADOR DE METODOLOGÍA DE ÍNDICES E INDICADORES	APROBÓ: DIRECTOR DIMPE

## Objetivo

Contar con una guía en la elaboración del boletín del IPC, tanto en el contenido temático como la forma de generar las gráficas y tablas del mismo.

Los boletines de prensa de la investigación, se encuentran en el sistema 20/IPC/documentos tipo registro/Boletines de Prensa/año

- La naturaleza de las investigaciones de los índices de precios y costos, permite establecer una similitud en la presentación temática de los boletines de prensa de las investigaciones IPC-ICCV-ICCP.
- Los boletines de prensa de todas las investigaciones del DIMPE, cuentan con un formato estandarizado de presentación.

Este consta de un encabezado en el cual se encuentra: logo del DANE, el periodo al cual corresponde la información que se va a divulgar, la investigación, la ciudad y el logo de la investigación.

El contenido del boletín, se encuentra en una bandera a la derecha en la primera página del boletín. (Anexo 1).

A partir de la segunda página en adelante, se debe dejar un pie de página con la siguiente nota: **“la diferencia en la suma de variables, obedece al sistema de aproximación en el nivel de dígitos trabajados en el índice”**.

- Los contenidos de los boletines de enero, marzo, junio y diciembre presentan modificaciones en su contenido
- En el boletín de enero no se incluye el capítulo de año corrido porque esta variación es la misma para el mes.
- En el boletín de diciembre no se incluye el capítulo de año corrido porque es la misma de variación anual.

### Contenido temático

1. Resultados del consolidado nacional: en este punto se escriben TIPS con los resultados de:

- Variación mensual nacional comparada con la variación mensual registrada para ese mismo mes, el año inmediatamente anterior.
- Comparación de la variación mensual registrada en el mes con la siguiente variación más baja registrada en la historia del IPC para ese mismo mes.
- La mayor variación mensual registrada a nivel de grupo de gasto, subgrupo
- Y las mayores variaciones registradas en orden descendente a nivel de gasto básico nacional.

Para los TIPS año corrido y doce meses se establece:

- Variación año corrido (doce meses) nacional comparada con la variación año corrido (doce meses) registrada para ese mismo periodo en el año inmediatamente anterior.
- Comparación de la variación año corrido (doce meses) registrada en el mes con la siguiente variación más baja registrada en la historia del IPC para ese mismo periodo.
- La principal variación corrida (doce meses) a nivel de grupo de gasto y subgrupo total nacional

2. Resultados del mes: este capítulo tiene los siguientes temas:

2.1 Comportamiento de la variación mensual según niveles de ingreso: se registran los niveles de ingresos que presentaron variaciones superiores e inferiores a los registrados el mismo mes del año inmediatamente anterior.

Tabla: Variación mensual según niveles de ingresos

**IPC. Variación mensual, según niveles de ingreso  
Febrero 2009**

Niveles de ingreso	Índice		Variación %		Diferencia puntos porcentuales
	Febrero 2009	Enero 2009	2008	2009	
Bajos	101,48	100,66	1,85	0,82	-1,03
Medios	101,46	100,60	1,54	0,86	-0,68
Altos	101,21	100,41	1,03	0,79	-0,24
Total	101,43	100,59	1,51	0,84	-0,67

Fuente: DANE

## 2.2 Comportamiento de la variación mensual del IPC, según grupos y subgrupos de gasto.

### 2.2.1 Variación y contribución mensual por grupo de gastos:

- Se clasifican los grupos de gastos que presentaron variaciones superiores e inferiores al promedio nacional.
- Se enumeran en orden descendente los grupos de gastos de mayor contribución en el mes y se suman sus contribuciones a la variación mensual.
- Se enumeran los grupos de menor contribución.
- Se enumeran en orden de mayor a menor, los grupos de gastos que presentaron variaciones superiores a las registradas en el mismo mes del año inmediatamente anterior.

Tablas y gráficas: ordenadas, en forma descendente, por contribución y variación mensual de cada grupo de gasto.

**IPC. Variación mensual, según grupos de gasto  
Febrero (2008 - 2009)**

Grupos de gasto	Peso %	Variación %		Diferencia de puntos
		2008	2009	
Educación	5,73	5,30	5,64	0,34
Salud	2,43	1,19	1,07	-0,12
Total	100,00	1,51	0,84	-0,67
Otros gastos	6,35	0,43	0,81	0,38
Vivienda	30,10	0,35	0,67	0,32
Alimentos	28,21	3,12	0,61	-2,51
Transporte	15,19	0,46	0,39	-0,07
Comunicaciones	3,72	1,10	0,30	-0,80
Diversión	3,10	-0,23	0,12	0,35
Vestuario	5,16	-0,41	-0,15	0,26

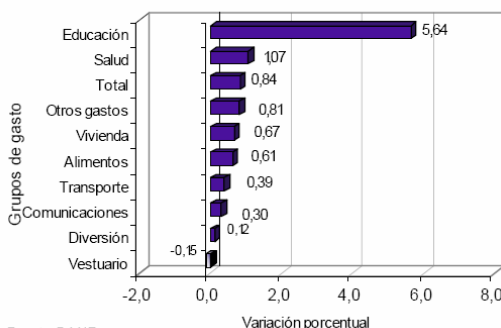
**IPC. Contribución mensual, según grupos de gasto  
Febrero (2008 - 2009)**

Grupos de gasto	Contribución (puntos porcentuales)	
	2008	2009
Educación	0,26	0,32
Vivienda	0,09	0,20
Alimentos	1,00	0,17
Transporte	0,07	0,06
Otros gastos	0,04	0,05
Salud	0,06	0,03
Comunicaciones	0,02	0,01
Diversión	-0,01	0,00
Vestuario	-0,02	-0,01

Fuente: DANE

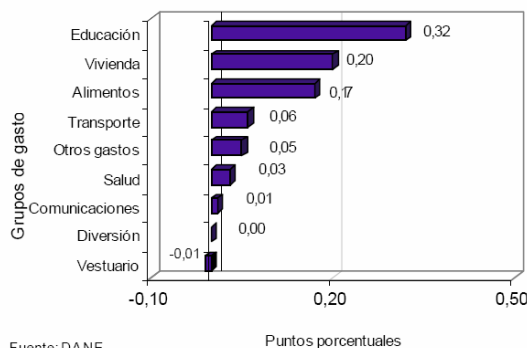
## Gráficos.

**Gráfico 1**  
**IPC. Variación mensual por grupos de gasto**  
**Febrero 2009**



Fuente: DANE

**Gráfico 2**  
**IPC. Contribución mensual por grupos de gasto**  
**Febrero 2009**



Fuente: DANE

### 2.2.2 Variación y contribución de los subgrupos de gastos, por encima y por debajo del promedio mensual.

- En este punto se enumeran, en orden descendente, los subgrupos de gastos que presentaron mayores contribuciones en el mes, seguido entre paréntesis de su variación mensual registrada.
- Igualmente se registran los subgrupos de gastos en orden ascendente, que presentaron las contribuciones negativas en el mes.

Cuadro: Subgrupos de gastos por encima y por debajo del promedio mensual.-organizados en orden descendente de variación mensual.

**VARIACION Y CONTRIBUCIÓN MENSUAL POR GRUPOS Y SUBGRUPOS DE GASTO**  
**Febrero 2009**

Grupos de gasto	Subgrupos por encima del promedio mensual (0,84%)	Variación %	Contribución*	Subgrupos por debajo del promedio mensual (0,84%)	Variación %	Contribución*
Alimentos P: 28,2127	Tubérculos y plátanos	4,13	0,04	Lácteos, grasas y huevos	0,68	0,03
	Frutas	2,99	0,03	Alimentos varios	0,25	0,01
	Pescado y otras de mar	2,17	0,01	Carnes y derivados de la carne	0,13	0,01
	Comidas fuera del hogar	1,19	0,10	Cereales y productos de panadería	-0,44	-0,02
Vivienda P: 30,0966	Combustibles	1,09	0,07	Hortalizas y legumbres	-1,57	-0,03
	Artículos para limpieza	0,96	0,02	Aparatos domésticos	0,66	0,00
	Utensilios domésticos	0,94	0,00	Gasto de ocupación	0,52	0,11
Vestuario P: 5,1572				Ropa del hogar	0,41	0,00
				Muebles del hogar	0,06	0,00
				Servicios de vestuario	0,23	0,00
				Calzado	-0,14	0,00
Salud P: 2,4344	Gastos de aseguramiento privado y otros gas	1,31	0,01	Vestuario	-0,17	-0,01
	Servicios de salud	1,28	0,01			
	Bienes y artículos	0,92	0,01			
Educación P: 5,7347	Instrucción y enseñanza	6,22	0,30			
	Artículos escolares	2,65	0,02			
Diversión P: 3,0987				Servicios de diversión	0,26	0,00
				Artículos culturales y otros artículos relaciona	0,02	0,00
				Aparatos para diversión y esparcimiento	-0,14	0,00
				Transporte público	0,50	0,03
Transporte P: 15,1936				Transporte personal	0,29	0,02
				Comunicaciones	0,30	0,01
Comunicaciones P: 6,3504	Otros bienes y servicios	2,15	0,01	Artículos para el aseo y cuidado personal	0,51	0,02
	Bebidas alcohólicas	1,14	0,01			
	Artículos de joyería y otros personales	0,92	0,00			

Fuente: DANE

\* Puntos porcentuales

## 2.2.3 Variaciones y contribuciones de los gastos básicos en el mes.

- En este punto se enumeran, en orden descendente, los gastos básicos que presentaron mayores contribuciones en el mes, seguido entre paréntesis de su variación mensual registrada.
- Igualmente se registran los gastos básicos en orden ascendente, que presentaron las contribuciones negativas en el mes.

Tablas: Se obtiene una tabla por cada grupo de gasto donde se registra en orden descendente, los gastos básicos que mayor contribución presentaron para el grupo, especificando la variación del gasto básico.

Las tablas de cada grupo de gasto, se organizan de mayor a menor contribución registrada para el mes (se registran en las tablas máximo 10 gastos básicos, los primeros 8 y los dos últimos del ordenamiento).

Ejemplo:

Vivienda:		
Variación 0,17% Contribución 0,04		
Gastos básicos		
Descripción	%	Contribución
Arrendamiento imputado	0,24	0,03
Arrendamiento efectivo	0,24	0,01
Acueducto, alcantarillado y aseo	0,33	0,01
Energía eléctrica	0,29	0,01
Gas	0,11	0,00
Muebles de sala	0,57	0,00
Ollas	0,55	0,00
Ceras	0,43	0,00
Papeles de cocina	-0,75	0,00
Otros utensilios domésticos	-0,56	0,00
Servicio doméstico	-0,54	-0,01

Fuente: DANE

Gastos varios:		
Variación 0,41% Contribución 0,04		
Gastos básicos		
Descripción	%	Contribución
Servicios bancarios	0,80	0,03
Artículos para la higiene corporal	0,23	0,00
Artículos para la higiene y cuidado facial	0,47	0,00
Servicio de corte de cabello	0,87	0,00
Otros servicios financieros	1,32	0,00
Otros servicios relacionados, ciudadano	0,99	0,00
Cigarrillos	0,13	0,00
Aguardiente	0,37	0,00
Artículos para la cuidado del cabello	-0,29	0,00
Argollas	-0,65	0,00

Fuente: DANE

## 3. Resultados año corrido:

3.1 Comportamiento de la variación año corrido según niveles de ingreso: se registra los niveles de ingresos que presentaron variaciones superiores e inferiores a los registrados el mismo periodo del año inmediatamente anterior.

Tabla: Variación año corrido según niveles de ingresos

**IPC. Variación año corrido, según niveles de ingreso**

**Febrero 2009**

Niveles de ingreso	Índice		Variación %		Diferencia puntos porcentuales
	Febrero 2009	Diciembre 2008	Febrero 2008	2009	
Bajos	101,48	100,00	3,13	1,48	-1,65
Medios	101,46	100,00	2,60	1,46	-1,14
Altos	101,21	100,00	1,89	1,21	-0,68
Total	101,43	100,00	2,58	1,43	-1,15

Fuente: DANE

### 3.2 Comportamiento de la variación año corrido del IPC, según grupos y subgrupos de gasto.

#### 3.2.1 Variación y contribución año corrido por grupo de gastos:

- Se clasifican los grupos de gastos que presentaron variaciones superiores e inferiores al promedio nacional.
- Se enumeran en orden descendente los grupos de gastos de mayor contribución año corrido y se suman sus contribuciones a la variación corrida del mes.
- Se enumeran los grupos de menor contribución.
- Se enumeran en orden de mayor a menor, los grupos de gastos que presentaron variaciones superiores a las registradas en el mismo mes del año inmediatamente anterior.

Tablas y gráficas: variación y contribución año corrido por grupos de gastos, ordenados por contribución.

**IPC. Variación año corrido, según grupos de gasto**

**Febrero (2008 - 2009)**

Grupos de gasto	Peso %	Variación %		Diferencia de puntos
		2008	2009	
Educación	5,73	5,30	5,70	0,40
Salud	2,43	1,93	2,19	0,26
Alimentos	28,21	5,15	1,75	-3,40
Otros gastos	6,35	1,89	1,61	-0,28
Total	100,00	2,58	1,43	-1,15
Vivienda	30,10	0,78	1,04	0,26
Transporte	15,19	1,42	0,80	-0,62
Comunicaciones	3,72	1,11	0,50	-0,61
Diversión	3,10	0,33	0,49	0,16
Vestuario	5,16	-0,32	-0,26	0,06

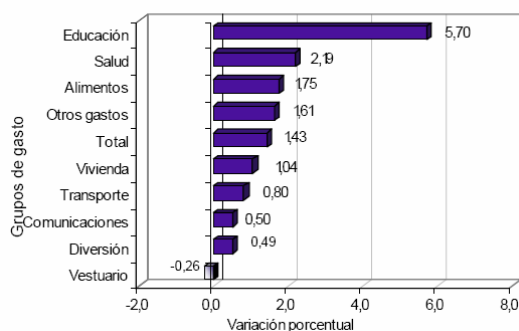
**IPC. Contribución año corrido, según grupos de gasto  
Febrero (2008 - 2009)**

Grupos de gasto	Contribución (puntos porcentuales)	
	2008	2009
Alimentos	1,64	0,49
Educación	0,27	0,33
Vivienda	0,19	0,31
Transporte	0,21	0,12
Otros gastos	0,16	0,10
Salud	0,09	0,05
Comunicaciones	0,02	0,02
Diversión	0,01	0,02
Vestuario	-0,02	-0,01

Fuente: DANE

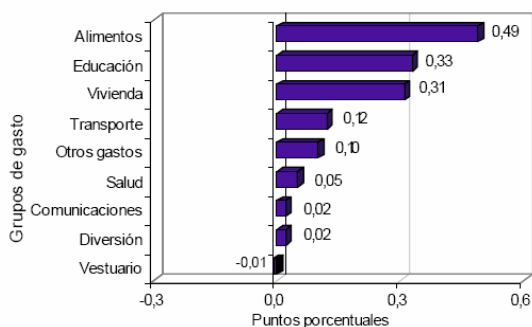
**Gráficas:**

**Gráfico 5**  
**IPC. Variación año corrido, según grupos de gasto**  
**Febrero 2009**



Fuente: DANE

**Gráfico 6**  
**IPC. Contribución año corrido, según grupos de gasto**  
**Febrero 2009**



Fuente: DANE

**3.2.2 Variación y contribución de los subgrupos de gastos, por encima y por debajo del promedio año corrido.**

- En este punto se enumeran, en orden descendente, los subgrupos de gastos que presentaron mayores contribuciones en la variación año corrido, seguido entre paréntesis de su variación mensual registrada.
- Igualmente se registran los subgrupos de gastos en orden ascendente, que presentaron las contribuciones negativas en lo corrido del año, seguido entre paréntesis de su variación corrida registrada



Cuadro: Subgrupos de gastos por encima y por debajo del promedio año corrido.-organizados en orden descendente de variación año corrida.

**VARIACION Y CONTRIBUCIÓN AÑO CORRIDO POR GRUPOS Y SUBGRUPOS DE GASTO  
Febrero 2009**

Grupos de gasto	Subgrupos por encima del promedio año corrido ( 1,43)	Variación %	Contribución*	Subgrupos por debajo del promedio año corrido ( 1,43)	Variación %	Contribución*
Alimentos P. 28,2127	Tubérculos y plátanos	6,70	0,06	Alimentos varios	1,26	0,04
	Frutas	4,84	0,05	Carnes y derivados de la carne	1,06	0,05
	Pescado y otras de mar	3,88	0,02	Hortalizas y legumbres	0,98	0,02
	Comidas fuera del hogar	2,75	0,22	Lácteos, grasas y huevos	0,78	0,03
Vivienda P. 30,0966	Artículos para limpieza	1,80	0,03	Cereales y productos de panadería	0,07	0,00
				Combustibles	1,21	0,08
				Gasto de ocupación	0,96	0,20
				Utensilios domésticos	0,96	0,00
				Aparatos domésticos	0,86	0,00
				Muebles del hogar	0,30	0,00
				Ropa del hogar	0,26	0,00
				Servicios de vestuario	0,79	0,00
Vestuario P. 5,1572				Calzado	-0,23	0,00
				Vestuario	-0,31	-0,01
Salud P. 2,4344	Gastos de aseguramiento privado y otros gas	4,83	0,03	Bienes y artículos	1,20	0,02
	Servicios de salud	2,31	0,01			
Educación P. 5,7347	Instrucción y enseñanza	6,22	0,30			
	Artículos escolares	2,99	0,03			
Diversión P. 3,0987				Servicios de diversión	0,96	0,02
				Artículos culturales y otros artículos relaciona	0,01	0,00
				Aparatos para diversión y esparcimiento	-0,26	0,00
				Transporte público	1,16	0,08
Transporte P. 15,1936				Transporte personal	0,52	0,04
				Comunicaciones	0,50	0,02
Comunicaciones P. 6,3504	Otros bienes y servicios	3,51	0,02	Artículos para el aseo y cuidado personal	1,33	0,06
	Artículos de joyería y otros personales	1,65	0,00			
	Bebidas alcohólicas	1,60	0,02			

Fuente: DANE

\* Puntos porcentuales

### 3.2.3 Variaciones y contribuciones de los gastos básicos en lo corrido del año.

- En este punto se enumeran, en orden descendente, los gastos básicos que presentaron mayores contribuciones en lo corrido del año, seguido entre paréntesis de su variación mensual registrada.
- Igualmente se registran los gastos básicos en orden ascendente, que presentaron las contribuciones negativas en el mes.

Tablas: Se obtiene una tabla por cada grupo de gasto donde se registra en orden descendente, los gastos básicos que mayor contribución presentaron para el grupo, especificando la variación del gasto básico.

Las tablas de cada grupo de gasto, se organizan de mayor a menor contribución registrada por cada grupo en lo corrido del año.



# **GUÍA PARA LA ELABORACIÓN DEL BOLETÍN DE PRENSA DEL ÍNDICE DE PRECIOS AL CONSUMIDOR - IPC**

CÓDIGO: MI-IPC-MOT-14.doc  
 VERSIÓN: 02  
 PÁGINA: 10  
 FECHA: 14-05-09

Ejemplo:

<b>Alimentos:</b>		
<b>Variación 6,09%, Contribución 1,84</b>		
<b>Gastos básicos</b>		
Descripción	%	Contribución
Papa	50,96	0,63
Carne de res	5,01	0,20
Leche	7,45	0,19
Almuerzo	3,90	0,17
Café	33,96	0,14
Frijol	23,71	0,09
Arveja	35,69	0,08
Zanahoria	89,94	0,07
Cebolla	28,13	0,06
Aceites	-3,35	-0,02
Tomate	-28,15	-0,09

Fuente: DANE

<b>Vivienda:</b>		
<b>Variación 2,62%, Contribución 0,67</b>		
<b>Gastos básicos</b>		
Descripción	%	Contribución
Arrendamiento imputado	2,55	0,30
Acueducto, alcantarillado y aseo	5,05	0,10
Arrendamiento efectivo	2,16	0,09
Servicio doméstico	4,39	0,06
Gas	6,51	0,06
Otros utensilios de aseo	5,05	0,02
Detergentes y blanqueadores	2,64	0,01
Energía eléctrica	0,46	0,01
Vajilla	6,41	0,01
Ceras	4,21	0,01
Jabones	-1,18	-0,01

Fuente: DANE

#### 4. Resultados últimos doce meses: este capítulo tiene los siguientes temas:

4.1 Comportamiento de la variación doce meses según niveles de ingreso: se registra los niveles de ingresos que presentaron variaciones superiores e inferiores a los registrados el mismo periodo el año inmediatamente anterior.

Tabla: Variación doce meses según niveles de ingresos.

IPC. Variación doce meses, según niveles de ingreso					
Febrero 2009					
Niveles de ingreso	Índice		Variación %		Diferencia puntos porcentuales
	Febrero		Febrero		
	2009	2008	2008	2009	
Bajos	101,48	94,62	7,34	7,25	-0,09
Medios	101,46	95,14	6,40	6,65	0,25
Altos	101,21	96,41	5,08	4,98	-0,10
Total	101,43	95,27	6,35	6,47	0,12

4.2 Comportamiento de la variación doce meses del IPC, según grupos y subgrupos de gasto.

4.21 Variación y contribución de los últimos doce meses por grupo de gastos:

- Se clasifican los grupos de gastos que presentaron variaciones superiores e inferiores al promedio nacional.
- Se enumeran en orden descendente los grupos de gastos de mayor contribución en los últimos doce meses y se suman sus contribuciones a la variación doce meses.
- Se enumeran los grupos de menor contribución.
- Se enumeran en orden de mayor a menor, los grupos de gastos que presentaron variaciones superiores a las registradas en el mismo periodo del año inmediatamente anterior.

Tablas y gráficas: ordenadas, en forma descendente, por contribución doce meses de cada grupo de gasto.

**IPC. Variación doce meses, según grupos de gasto  
Febrero (2008 - 2009)**

Grupos de gasto	Peso %	Variación %		Diferencia de puntos
		2008	2009	
Alimentos	28,21	10,46	9,50	-0,96
Vivienda	30,10	4,39	6,94	2,55
Educación	5,73	6,58	6,47	-0,11
Total	100,00	6,35	6,47	0,12
Salud	2,43	6,17	5,56	-0,61
Transporte	15,19	5,31	4,76	-0,55
Otros gastos	6,35	4,83	4,22	-0,61
Comunicaciones	3,72	2,60	3,35	0,75
Diversión	3,10	1,31	0,13	-1,18
Vestuario	5,16	0,72	-0,19	-0,91

Fuente: DANE

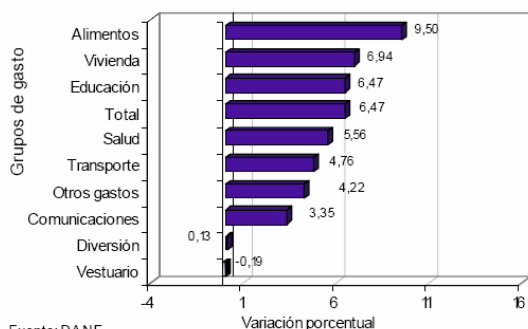
**IPC. Contribución doce meses, según grupos de gasto  
Febrero (2007 - 2008)**

Grupos de gasto	Contribución (puntos porcentuales)	
	2007	2008
Alimentos	2,26	3,29
Vivienda	1,08	1,10
Transporte	0,83	0,84
Gastos varios	0,40	0,42
Educación	0,29	0,34
Salud	0,27	0,29
Cultura	0,08	0,04
Vestuario	0,05	0,04
Total	5,25	6,35

Fuente: DANE

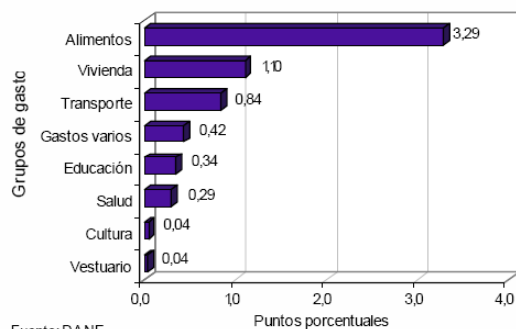
## Graficas:

**Gráfico 7**  
**IPC. Variación doce meses, por grupos de gasto**  
**Febrero 2009**



Fuente: DANE

**Gráfico 8**  
**IPC. Contribución doce meses, por grupos de gasto**  
**Febrero 2008**



Fuente: DANE

#### 4.2.2 Variación y contribución de los subgrupos de gastos, por encima y por debajo del promedio doce meses.

- En este punto se enumeran, en orden descendente, los subgrupos de gastos que presentaron mayores contribuciones en la variación doce meses, seguido entre paréntesis de su variación mensual registrada.
- Igualmente se registran los subgrupos de gastos en orden ascendente, que presentaron las contribuciones negativas en los últimos doce meses, seguido entre paréntesis de su variación mensual registrada.

Cuadro: Subgrupos de gastos por encima y por debajo del promedio doce meses-organizados en orden descendente de la variación.

**VARIACION Y CONTRIBUCIÓN DOCE MESES POR GRUPOS Y SUBGRUPOS DE GASTO  
2008Febrero**

Grupos de gasto	Subgrupos por encima del promedio doce meses (6,35%)	Variación %	Contribución*	Subgrupos por debajo del promedio doce meses (6,35%)	Variación %	Contribución*
Alimentos P: 29,5123	Tubérculos y plátanos	22,32	0,47	Pescado y otras de mar	3,89	0,03
	Lácteos, grasas y huevos	16,53	0,81	Alimentos varios	3,50	0,14
	Carnes y derivados de la carne	12,14	0,75			
	Cereales y productos de panadería	9,01	0,31			
	Hortalizas y legumbres	8,80	0,20			
	Comidas fuera del hogar	7,47	0,48			
	Frutas	7,23	0,12			
Vivienda P: 29,4137				Artículos para limpieza	5,75	0,11
				Gasto de ocupación de la vivienda	4,49	0,76
				Combustibles y servicios públicos	4,32	0,20
				Muebles del hogar	4,03	0,01
				Utensilios domésticos	2,77	0,02
				Ropa del hogar	1,58	0,01
				Aparatos domésticos	-1,81	-0,01
				Servicios del vestuario y calzado	4,68	0,03
				Vestuario	0,26	0,01
				Calzado	0,19	0,00
Vestuario P: 7,3101				Bienes y artículos para cuidado de la salud	6,13	0,15
				Servicios profesionales	5,96	0,11
Salud P: 3,9631	Gastos de aseguramiento privados en salud	7,76	0,02	Artículos escolares y otros relacionados	3,40	0,04
Educación	Instrucción y enseñanza	7,42	0,30	Servicios, aficiones, distracción, esparcimiento	3,36	0,08
Cultura P: 3,6048				Artículos culturales y otros relacionados	1,62	0,01
				Aparatos para la diversión y esparcimiento	-11,58	-0,04
Transporte P: 13,4921	Transporte público	7,31	0,56	Transporte personal	3,13	0,22
Gastos varios P: 7,8941	Otros bienes y servicios	7,40	0,28	Comunicaciones	2,60	0,06
				Artículos de joyería y otros personales	5,09	0,03
				Bebidas alcohólicas, tabaco, cigarrillos	3,34	0,02
				Artículos para el aseo, cuidado personal	2,39	0,09

Fuente: DANE

\* Puntos porcentuales

#### 4.2.3 Variaciones y contribuciones de los gastos básicos en los últimos doce meses.

- En este punto se enumeran, en orden descendente, los gastos básicos que presentaron mayores contribuciones en los últimos doce meses, seguido entre paréntesis de su variación anual registrada.
- Igualmente se registran los gastos básicos en orden ascendente, que presentaron las contribuciones negativas en el año.

Tablas: Se obtiene una tabla por cada grupo de gasto donde se registra en orden descendente, los gastos básicos que mayor contribución anual presentaron para el grupo, especificando la variación del gasto básico.

Las tablas de cada grupo de gasto, se organizan de mayor a menor contribución registrada por cada grupo en los doce meses del año

<b>Alimentos:</b>		
<b>Variación 6,52%, Contribución 1,98</b>		
Gastos básicos		
Descripción	%	Contribución
Papa	36,77	0,50
Carne de res	7,28	0,29
Leche	9,68	0,24
Almuerzo	4,93	0,22
Café	47,92	0,17
Frijol	32,86	0,12
Carne de pollo	5,63	0,08
Otras hortalizas y legumbres frescas	9,97	0,06
Otras frutas frescas	5,70	0,05
Zanahoria	-22,83	-0,04
Arroz	-5,71	-0,06

Fuente: DANE

<b>Transporte y comunicaciones:</b>		
<b>Variación 6,34%, Contribución 1,05</b>		
Gastos básicos		
Descripción	%	Contribución
Bus urbano	10,26	0,28
Combustible (gasolina)	12,23	0,24
Pasaje aéreo	11,83	0,13
Servicio de telefonía residencial	5,11	0,12
Taxi	8,41	0,11
Buseta	10,44	0,07
Otros medios transporte urbano	13,01	0,07
Bus intermunicipal	6,95	0,04
Servicios de mecánica	2,07	0,03
Vehículos	-2,09	-0,06

Fuente: DANE

## 5. Resultados por ciudad.

- 5.1.1 Variación mensual: se registra las ciudades, en orden descendente, que presentaron variaciones por encima y por debajo a la registrada a nivel nacional.

Tabla: Variación mensual ciudades, ordenadas de mayor a menor Variación

**IPC. Variación mensual, según ciudades  
Febrero ( - 2009)**

Ciudades	Variación %		Diferencia puntos%
	2008	2009	
Tunja	n/a	1,28	1,28
Bogotá d.c.	1,25	0,98	-0,27
Cúcuta	2,24	0,96	-1,28
Medellín	1,87	0,96	-0,91
Bucaramanga	2,30	0,96	-1,34
<b>Nacional</b>	<b>1,51</b>	<b>0,84</b>	<b>-0,67</b>
Barranquilla	1,41	0,83	-0,58
Villavicencio	2,05	0,81	-1,24
Ibagué	n/a	0,79	0,79
Pasto	1,74	0,78	-0,96
Popayán	n/a	0,77	0,77
Cartagena	1,60	0,69	-0,91
Montería	1,78	0,65	-1,13
Santa marta	n/a	0,61	0,61
Sincelejo	n/a	0,56	0,56
Valledupar	n/a	0,55	0,55
San andrés	n/a	0,53	0,53
Manizales	1,07	0,53	-0,54
Armenia	n/a	0,50	0,50
Florencia	n/a	0,48	0,48
Pereira	1,23	0,43	-0,80
Cali	1,66	0,40	-1,26
Riohacha	n/a	0,39	0,39
Neiva	1,83	0,37	-1,46
Quibdó	n/a	0,33	0,33

Fuente: DANE

- 5.1.2 Variación año corrido: se registra las ciudades, en orden descendente, que presentaron variaciones por encima y por debajo a la registrada a nivel nacional en el año corrido.

Tabla: Variación año corrido por ciudades. Ordenadas en forma descendente según variación año corrido.

**IPC. Variación año corrido, según ciudades  
Febrero ( - 2009)**

Ciudades	Variación %		Diferencia puntos%
	2008	2009	
Bucaramanga	3,28	1,97	-1,31
Cúcuta	3,55	1,83	-1,72
San andrés	n/a	1,75	1,75
Cartagena	2,19	1,67	-0,52
Tunja	n/a	1,61	1,61
Medellín	3,14	1,58	-1,56
Bogotá, D.C.	2,46	1,51	-0,95
<b>Nacional</b>	<b>2,58</b>	<b>1,43</b>	<b>-1,15</b>
Barranquilla	2,12	1,40	-0,72
Villavicencio	3,17	1,40	-1,77
Ibague	n/a	1,36	1,36
Sincelejo	n/a	1,17	1,17
Montería	2,74	1,16	-1,58
Pereira	1,77	1,15	-0,62
Manizales	1,77	1,14	-0,63
Valledupar	n/a	1,13	1,13
Riohacha	n/a	1,13	1,13
Armenia	n/a	1,12	1,12
Santa marta	n/a	1,11	1,11
Neiva	3,45	1,09	-2,36
Cali	2,45	1,00	-1,45
Popayán	n/a	0,94	0,94
Pasto	2,94	0,91	-2,03
Florencia	n/a	0,85	0,85
Quibdo	n/a	0,72	0,72

Fuente: DANE

- 5.1.3 Variación doce meses: se registra las ciudades, en orden descendente, que presentaron variaciones anuales por encima y por debajo a la registrada a nivel nacional

Tabla: Variación doce meses, según ciudades, ordenadas en forma descendente según la variación doce meses.



**IPC. Variación doce meses, según ciudades  
Febrero ( - 2009)**

Ciudades	Variación %		Diferencia puntos%
	2008	2009	
Neiva	7,70	8,29	0,59
Cúcuta	7,26	8,01	0,75
Cartagena	6,98	7,62	0,64
Barranquilla	6,59	7,03	0,44
Bucaramanga	6,86	6,83	-0,03
Pereira	5,62	6,55	0,93
Bogotá, D.C.	6,16	6,48	0,32
<b>Nacional</b>	<b>6,35</b>	<b>6,47</b>	<b>0,12</b>
Villavicencio	6,92	6,20	-0,72
Cali	5,89	6,06	0,17
Medellín	7,27	6,06	-1,21
Montería	6,16	5,93	-0,23
Pasto	5,17	5,73	0,56
Manizales	5,59	5,43	-0,16

Fuente: DANE

**5.2 Comportamiento de la variación mensual del IPC por grupo de gastos, según ciudades.**

- En este capítulo se registran tablas por cada grupo de gastos, con la variación y contribución mensual registrada para el grupo en el total nacional y para cada ciudad. Las ciudades se registran en orden de mayor a menor variación mensual para cada grupo de gasto. Los cuadros por grupos, se ordenan en orden descendente por la ponderación nacional del grupo.

**Ejemplo:**

**5.2 Comportamiento de la variación mensual del IPC por grupos de gasto, según ciudades**

Alimentos : Variación 0,61% Contribución 0,17													
Peso en la canasta: 28,21%													
Por encima del promedio	Tunja	Cúcuta	B/gta d.c.	Sincedejo	Quibdo	Popayán	Pasto	B/quilla	B/manga	San andrés			
variación %	1,17	1,01	0,87	0,85	0,78	0,66	0,65	0,64	0,62	0,62			
Contribución*	0,35	0,36	0,24	0,28	0,27	0,20	0,20	0,19	0,21	0,24			
Variación %													
Contribución*													
Por debajo del promedio	Ibague	V/dupar	Riohacha	Montería	Cali	Cartagena	S/Marta	Medellín	V/cencio	Neiva	Pereira	Manizales	Armenia
variación %	0,55	0,53	0,49	0,47	0,47	0,28	0,28	0,21	0,16	0,09	0,03	0,03	0,03
Contribución*	0,17	0,16	0,18	0,14	0,13	0,09	0,09	0,05	0,05	0,03	0,01	0,01	0,01
Florencia													
Variación %	-0,12												
Contribución*	-0,04												
Fuente: DANE													
* puntos porcentuales													

Fuente: DANE

\* puntos porcentuales

Anexos:

- A1. Variación mensual, año corrido y doce meses. Total nacional.  
Últimos 10 años.
- A2. Variación, contribución y participación mensual, año corrido y doce meses.  
Según grupo de bienes y servicios. Total nacional .Mes.
- A3. Variación mensual, año corrido y doce meses, total y por niveles de ingreso.  
Según ciudades. Mes.
- A4. Variación mensual, total y por grupo de bienes y servicios, según ciudades.
- A5. Variación año corrido, total y por grupo de bienes y servicios, según Ciudades.
- A6. Variación doce meses, total y por grupo de bienes y servicios, según Ciudades.
- A7. Variación y contribución mensual, año corrido y doce meses, según grupos  
y subgrupos de bienes y servicios. Total nacional. Mes.
- A8. Variación mensual, año corrido y doce meses, total por meses y año. Total nacional. Últimos 5 años.

Ficha metodológica.: En esta sección se definen variables de la investigación como:

1. Que es el IPC
2. Unidad de observación
3. Universo del estudio.
4. Tipo de investigación
5. Periodicidad
6. Periodo de referencia
7. Periodo de observación
8. Periodo base del índice
9. Cobertura geográfica
10. Cobertura socioeconómica
11. Fuentes de información
12. Desagregación
13. Forma de cálculo
14. Componentes de la estructura
15. Canasta de referencia
16. Canasta por seguimiento de precios
17. Población de referencia para la construcción de la canasta

Definición de las variables del índice: En esta sección se define y establece la forma de cálculo de los resultados de la investigación que se publican:

Índice:

Variación mensual  
Variación año corrido  
Variación doce meses  
Contribución  
Contribución mensual por gasto básico  
Contribución año corrido  
Contribución doce meses  
Participación  
Participación mensual  
Participación año corrido  
Participación doce meses.

El boletín se cierra con el párrafo centrado al final de la última página con el nombre de la entidad, la ciudad y fecha de publicación:

**Departamento Administrativo Nacional de Estadística - DANE -  
Bogotá, D.C. - Colombia, 5 de mayo de 2009**

**Boletines de enero, trimestrales, semestrales y anuales:**

Para los boletines de los meses de enero, marzo, junio, y diciembre se estructura el contenido de los boletines con las siguientes modificaciones:

Boletín enero:

Capítulo 1: Resultado consolidado nacional

Capítulo 2: Resultado del mes

Capítulo 3: Resultado últimos doce meses.

Capítulo 4: Resultado por ciudades

Nota: en este mes se excluye el capítulo de variación año corrido por ser la misma variación del mes.

Boletín marzo:

Capítulo 1: Resultado consolidado nacional

Capítulo 2: Resultado del mes de marzo

Capítulo 3: Variación trimestral (igual a la variación año corrido)

Capítulo 4: Resultado últimos doce meses.

Capítulo 5: Resultado por ciudades.

Boletín junio:

Capítulo 1: Resultado consolidado nacional

Capítulo 2: Resultado del mes

Capítulo 3: Variación trimestrales y semestrales.

Capítulo 4: Resultado primer semestre. (igual a la variación año corrido)

Capítulo 5: Resultado doce meses

Capítulo 6: Resultado por ciudades.

Boletín diciembre:

Capítulo 1: Resultado consolidado nacional

Capítulo 2: Variación trimestrales y semestrales

Capítulo 3: Resultados del mes de diciembre

Capítulo 4: Resultados anuales (igual variación año corrido)

Capítulo 5: Resultado por ciudades

Nota: En este mes, se excluye la variación años corrido por ser la misma variación anual.

## Capítulo: Variaciones trimestrales y anuales:

Estos capítulos que se incluyen en los boletines de junio y diciembre, tiene el siguiente contenido:

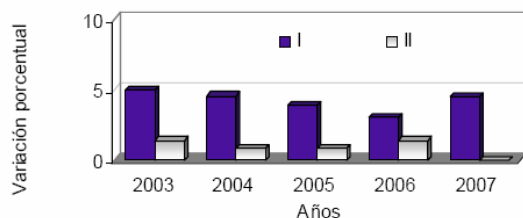
3. Variaciones semestrales y trimestrales: Este capítulo contiene los siguientes subcapítulos con sólo gráficas y tablas:

### 3.1 Comportamiento de la variación semestral del IPC:

Gráfica: variación semestral, total nacional, últimos 5 años.

Tabla: Variación semestral, total nacional, últimos 10 años.

**Gráfico 3**  
IPC Variación semestral  
2003 – 2007



Fuente: DANE

IPC Variación semestral<sup>1</sup>  
1999 - 2007

Año	I Semestre	II Semestre
1999	6,55	2,52
2000	6,98	1,65
2001	6,17	1,39
2002	4,79	2,10
2003	5,01	1,41
2004	4,59	0,86
2005	3,93	0,89
2006	3,02	1,42
2007	4,55	

Fuente: DANE

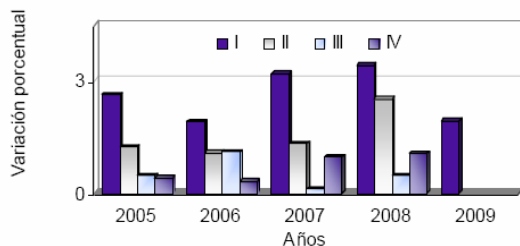
<sup>1</sup> Corresponde a la variación entre el último mes del semestre en referencia y el último mes del semestre inmediatamente anterior

### 3.2 Comportamiento de la variación trimestral del IPC

Gráfica: variación trimestral, total nacional, últimos 5 años.

Tabla: Variación trimestral, total nacional, últimos 10 años.

**Gráfico 3**  
IPC. Variación trimestral  
2005 – 2009



Fuente: DANE

IPC Variación trimestral  
2000 - 2009

Años	I Trimestre	II Trimestre	III Trimestre	IV Trimestre
2000	5,39	1,50	0,70	0,94
2001	4,49	1,61	0,74	0,64
2002	2,79	1,95	0,48	1,61
2003	3,37	1,59	0,39	1,02
2004	3,10	1,45	0,30	0,57
2005	2,64	1,25	0,48	0,41
2006	1,91	1,08	1,10	0,32
2007	3,18	1,33	0,11	0,98
2008	3,41	2,53	0,48	1,07
2009	1,94			

Fuente: DANE



## GUÍA PARA LA ELABORACIÓN DEL BOLETÍN DE PRENSA DEL ÍNDICE DE PRECIOS AL CONSUMIDOR - IPC

CÓDIGO: MI-IPC-MOT-14.doc  
VERSIÓN: 02  
PÁGINA: 22  
FECHA: 14-05-09

### Anexo 1



## BOLETIN DE PRENSA

Bogotá, D. C., 04 de Abril de 2009



### ÍNDICE DE PRECIOS AL CONSUMIDOR MARZO DE 2009



**CERTIFICADO  
DE GESTIÓN  
DE LA CALIDAD**  
Código N° 0001-1  
Detección de Requerimientos,  
Diseño, producción, análisis y  
difusión de las siguientes  
investigaciones estadísticas  
periódicas: Encuesta Continua de  
Hogares; Índice de Precios al  
Consumidor; Muestra Mensual  
Manufacturera; Comercio  
Exterior; Índice de Costo de  
Construcción de Vivienda; Índice  
de Costo de Construcción Pondera;  
Censo de Edificaciones; Muestra  
Mensual de Comercio al por  
Menor; Encuesta Anual de  
Servicios; Encuesta Anual  
Manufacturera; Encuesta Anual de  
Comercio; Diseño del Censo  
General; Encuesta Nacional  
Agricultura; Muestra de Áreas  
Nomenclatura y Clasificaciones;  
Cuentas Nacionales; Estadísticas  
Licencia de Construcción; Índice  
de Costo de la Educación Superior  
Privada; Encuesta de  
Microestablecimientos de  
Comercio, Servicios e Industrias;  
Estadísticas Vitales; Proyecciones  
de Población y Estudios  
Demográficos e Índice de  
Cuentas Económicas Regionales;  
Índice precios de edificaciones  
nuevas; Índice de precios de  
vivienda nueva; censo hipotecario  
de vivienda; Índice de salubridad  
pública; Encuesta de desempleo  
institucional; Encuesta de sacrificio  
de ganado; Encuesta de amor y  
Cuentas Regionales; Servicio de  
Asesoría en Planificación  
Económica.

ISO - 9001:2000



#### Contenido

1. Resultados del consolidado nacional
2. Resultados del mes de marzo
3. Variaciones trimestrales
4. Resultados primer trimestre
5. Resultados últimos doce meses
6. Resultados por ciudad

Anexo

Ficha metodológica

Definición de variables del índice

#### 1. RESULTADOS DEL CONSOLIDADO NACIONAL

- ❖ En marzo de 2009, la variación del Índice de Precios al Consumidor - IPC-, fue de 0,50%. Esta tasa es inferior en 0,31 puntos porcentuales a la registrada en marzo de 2008, que fue de 0,81%.
  - El grupo de gasto que registró la mayor variación fue comunicaciones (1,38%) y el de menor variación fue vestuario (0,03%).
  - El subgrupo que presentó la mayor variación mensual fue tubérculos y plátanos (7,52%), en contraste la menor fue hortalizas y legumbres (-2,97%).
  - Los gastos básicos con mayores incrementos en el mes fueron: papa (13,07%); tomate de árbol (12,97%); naranjas (8,63%); gas (6,50%) y joyería en oro y plata (4,86%). En contraste las principales bajas se registraron en tomate (-15,41%); zanahoria (-7,08%); otras hortalizas y legumbres frescas (-5,26%); otras hortalizas y legumbres secas (-3,09%) y arroz (-2,28%).
- ❖ En el primer trimestre del año, los precios al consumidor acumularon una variación de 1,94%. Esta tasa es inferior en 1,47 puntos porcentuales a la registrada para igual período del año 2008 (3,41%).
  - El grupo de gasto que registró la mayor variación fue educación (5,77%) y el de menor variación fue vestuario (-0,23%).
  - El subgrupo que más variación presentó fue tubérculos y plátanos (14,72%), en contraste la menor fue hortalizas y legumbres (-2,02%).
  - Los gastos básicos con mayores incrementos fueron: papa (27,50%); tomate de árbol (18,69%); naranjas (16,25%); moras (15,06%) y arveja (11,01%). En tanto las principales bajas se registraron en zanahoria (-19,91%); tomate (-10,96%); otras hortalizas y legumbres frescas (-5,77%); otras hortalizas y legumbres secas (-3,96%) y pasaje aéreo (-3,68%).
- ❖ En los últimos 12 meses la variación acumulada a marzo fue (6,14%). Esta tasa es superior en 0,21 puntos porcentuales a la registrada en marzo de 2008 (5,93%).
  - El grupo de gasto que registró la mayor variación fue alimentos (8,67%) y el de menor variación fue vestuario (-0,24%).
  - El subgrupo que más variación presentó fue hortalizas y legumbres (22,20%), en contraste la menor fue aparatos para diversión y esparcimiento (-9,09%).
  - Los gastos básicos con mayores incrementos en los doce meses fueron: cebolla (52,61%); arroz (47,61%); tomate de árbol (43,97%); naranjas (33,22%) y arveja (30,05%). Las principales bajas se presentaron en zanahoria (-25,52%); televisor (-11,47%); otros aparatos de video e imagen (-7,95%); panela (-7,91%); computadores, impresoras y otros aparatos (-7,16%).

**Director**

Héctor Maldonado Gómez

**Subdirector**

Carlos Eduardo Sepúlveda Rico

**Director de Metodología y  
Producción Estadística**

Eduardo Efraín Freire Delgado



## GUÍA PARA LA ELABORACIÓN DEL BOLETÍN DE PRENSA DEL ÍNDICE DE PRECIOS AL CONSUMIDOR - IPC

CÓDIGO: MI-IPC-MOT-14.doc  
VERSIÓN: 02  
PÁGINA: 23  
FECHA: 14-05-09

### Generación de tablas y gráficos

Una vez aprobados y generadas los resultados del IPC correspondientes al mes en proceso, se obtiene del programa en visual fox Boletín IPC las tablas y gráficas correspondientes del boletín.

Continuación se enumera las especificaciones técnicas requeridas para este programa y los pasos a seguir para actualizar la información en el boletín.

### **ESPECIFICACIONES TECNICAS Y REQUERIMIENTOS MINIMOS**

La aplicación se encuentra desarrollada en ambiente Visual FoxPro 5.0, para funcionamiento bajo Windows 95 ó posterior, igualmente para NT.

### **REQUERIMIENTOS MÍNIMOS DE HARDWARE**

Para que el sistema del **BOLETIN DE PRENSA DEL IPC** se ejecute en forma óptima se debe tener en cuenta las siguientes características:

Memoria RAM:	16 Mb.
Disco Duro:	50 Mb, de espacio disponible
Procesador:	486 o superior
Velocidad:	66 Mhz.
Monitor:	Color

### **REQUERIMIENTOS MÍNIMOS DE SOFTWARE**

Sistema Operacional:	Windows 95 o superiores
----------------------	-------------------------






## GUÍA PARA LA ELABORACIÓN DEL BOLETÍN DE PRENSA DEL ÍNDICE DE PRECIOS AL CONSUMIDOR - IPC

CÓDIGO: MI-IPC-MOT-14.doc  
VERSIÓN: 02  
PÁGINA: 24  
FECHA: 14-05-09

Para generar el boletín y rueda de prensa se deben seguir los siguientes pasos:

### DEFINICION DE PASOS A SEGUIR


#### PASO 1.

En el escritorio del computador, haga doble clic en  e inmediatamente desplegara la siguiente pantalla, siga al **paso No. 2**:

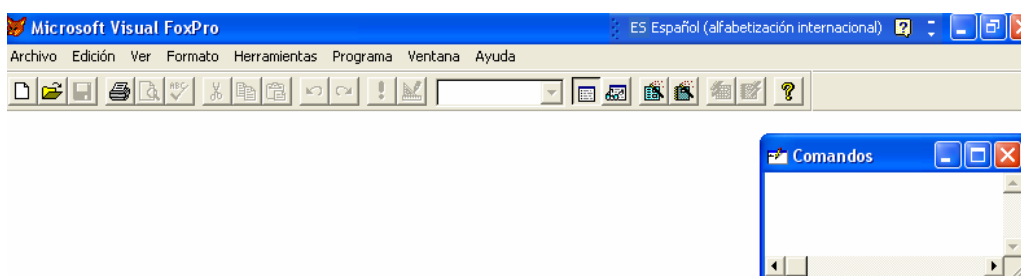
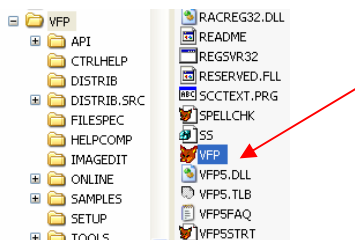


**NOTA:** En caso de que el ejecutable del boletín de prensa presente algún problema, o muestre algún error, por favor siga estos pasos adicionales:

#### PASO A.

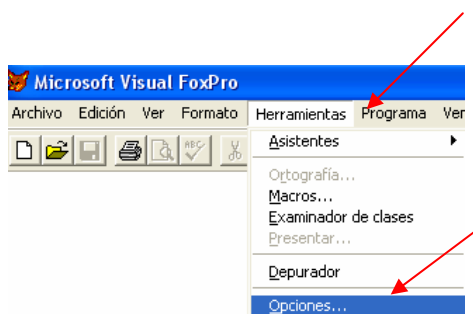
Entrar a Visual Fox Pro 5.0. Hay dos maneras de acceder a Visual Fox Pro; la primera por el escritorio  y/o la segunda por el explorador de Windows busque; c:\vfp\ dentro de esta carpeta seleccione **vfp.exe** e inmediatamente oprima doble clic y a su vez desplegara la siguiente pantalla.



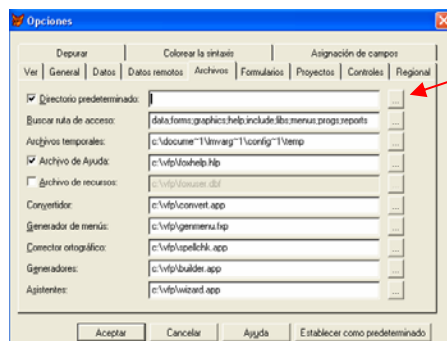



## PASO B.

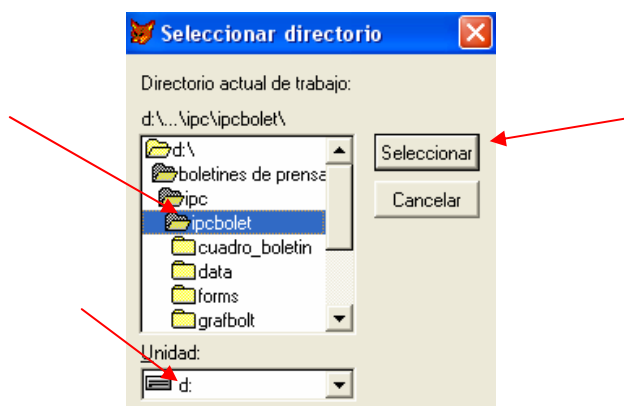
Seleccione la opción de **Herramientas**, en el menú que se encuentra ubicado en la parte superior y dentro de este elija el ítem **Opciones**, este desplegará la siguiente pantalla.



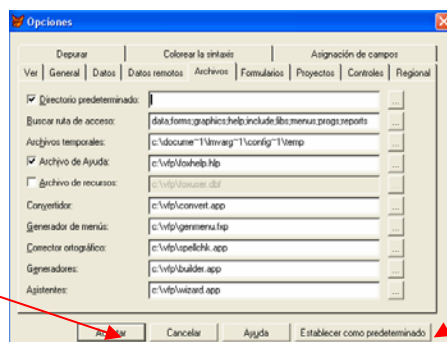
Seleccione en la pestaña archivos-**Directorio predeterminado**.



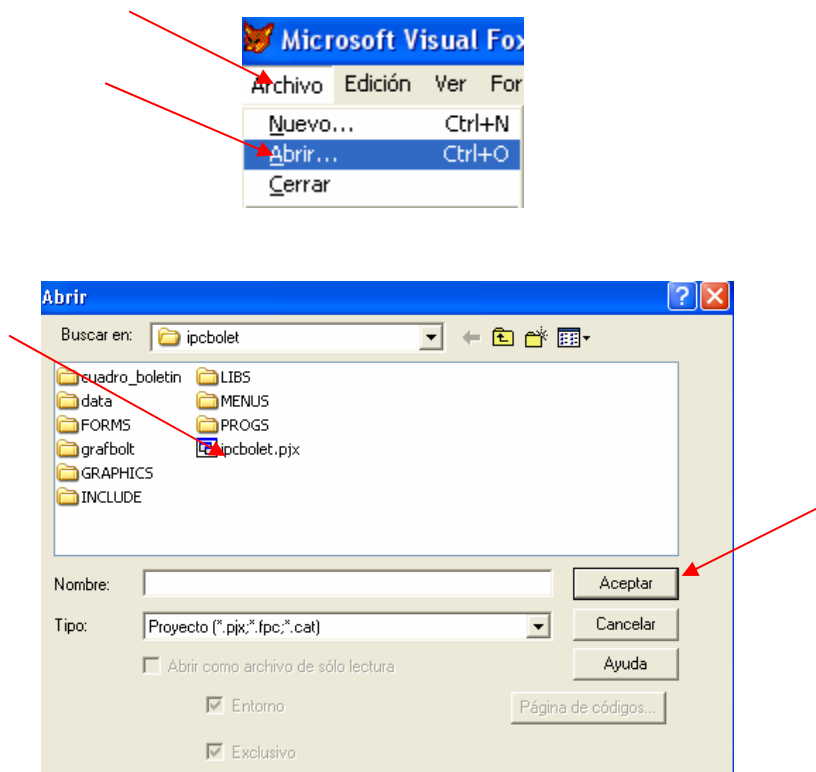
Oprima el botón  y este desplegará la siguiente pantalla, donde debe seleccionar la unidad donde está ubicado el aplicativo **ipcbolet**, luego elija la carpeta donde está la información y por último oprima el botón **Seleccionar**:



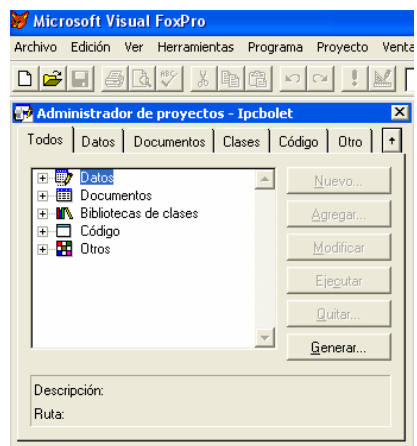
Este lo devolverá a la pantalla de Opciones, oprima el botón **Establecer como predeterminado** y luego el botón **Aceptar**.



Seleccione la opción de **Archivo**, en el menú que se encuentra ubicado en la parte superior y dentro de este elija el ítem **Abrir**, este desplegará la siguiente pantalla, donde queda predeterminada la ubicación del proyecto elija el proyecto **ipcbolet.pjx** y haga doble clic u oprima el botón **Aceptar**.

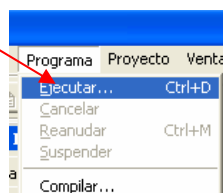



Se desplegará la siguiente pantalla:

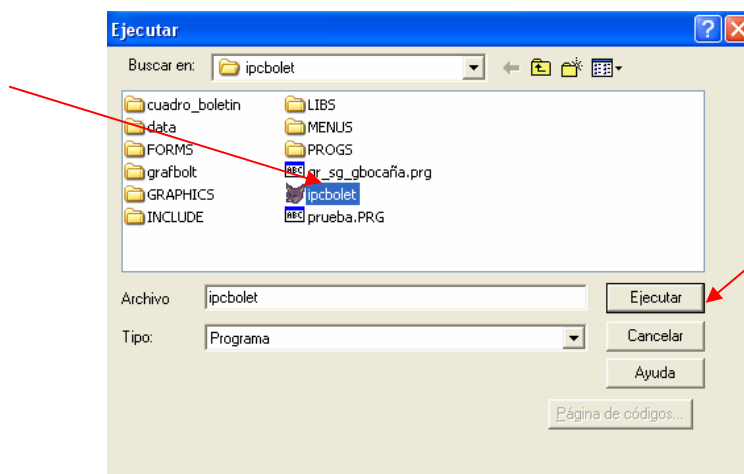


### PASO C. (EJECUTAR EL PROYECTO U APLICACION).

Elija la opción **Programa** del menú principal que esta ubicado en la parte superior y dentro de este elija el ítem **Ejecutar**.



Seleccione  haga doble clic o oprima el botón **Ejecutar**.



Este desplegara la siguiente pantalla:



## GUÍA PARA LA ELABORACIÓN DEL BOLETÍN DE PRENSA DEL ÍNDICE DE PRECIOS AL CONSUMIDOR - IPC

CÓDIGO: MI-IPC-MOT-14.doc  
VERSIÓN: 02  
PÁGINA: 29  
FECHA: 14-05-09



### PASO 2.

### APLICACIÓN DE BOLETIN DE PRENSA DEL IPC

La aplicación se desarrolló con el objetivo de generar los boletines de índices del IPC, los cuales se representan mediante una serie de cuadros para un mes específico y para las ciudades que se han tomado como referencia de estudio y análisis del índice.

### ARCHIVO

Al seleccionar esta opción del menú, la aplicación nos desplegará un submenú:



**Cerrar:** Se utiliza para cerrar la ventana o pantalla que se encuentra abierta.

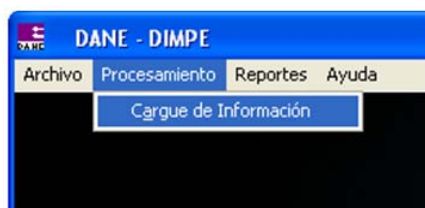
**Salir:** Se utiliza para salir completamente de la aplicación. Además, el botón marcado con X en la parte superior derecha de la pantalla cumple la misma función pero previamente pregunta si esta seguro que desea salir de la aplicación.

### PROCESAMIENTO

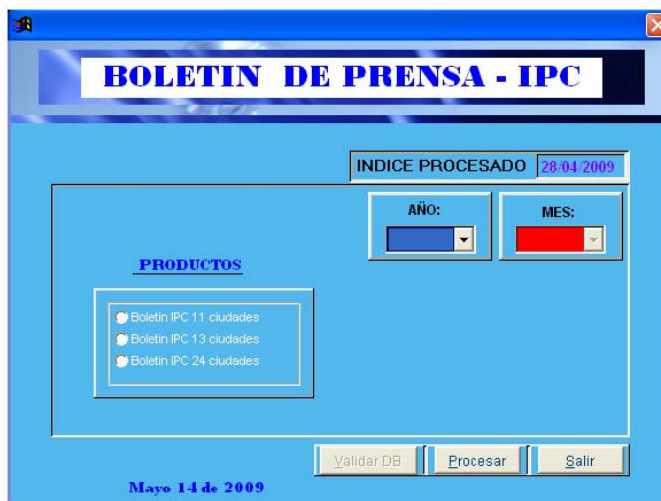
Al seleccionar esta opción del menú, la aplicación nos desplegará un submenú:

## CARGUE DE INFORMACION

Los cuadros y gráficos se generan en la plataforma Microsoft Excel, de manera estructurada a fin de facilitar el análisis de la información para cada ciudad. La interface que permite la generación de los cuadros mencionados, es la que se presenta a continuación:



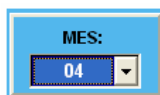
Haga click para seleccionar **Cargue de Información**.



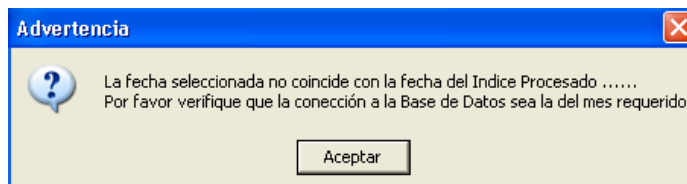
Selección el año a procesar la información:



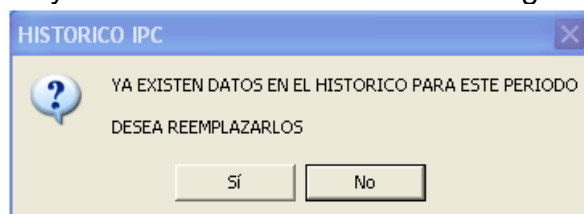
Selección el mes a procesar la información:



Si se selecciona mal el año y/o el mes, mostrara el siguiente mensaje:

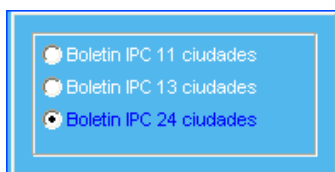



Si se selecciona el año y/o el mes correcto mostrará el siguiente mensaje:



Al seleccionar "SI" se sobrescriben archivos existentes en la ruta de destino dando espacio a los archivos que se generarán en el proceso.

Una vez seleccionado el año y mes correspondiente se debe seleccionar que grupo de informes se van a ejecutar, el actual IPC normalmente requiere la ejecución de los informes para las 24 ciudades, las otras alternativas son opcionales.



Automáticamente se activará el botón  al oprimirlo se ejecutaran algunas consultas de validación previa de la información la cual consiste en verificar si la suma de las contribuciones a diferencias niveles jerárquicos de la codificación IPC corresponde a la variación del mes, para este procesamiento se despliega la siguiente pantalla:



## GUÍA PARA LA ELABORACIÓN DEL BOLETÍN DE PRENSA DEL ÍNDICE DE PRECIOS AL CONSUMIDOR - IPC

CÓDIGO: MI-IPC-MOT-14.doc  
VERSIÓN: 02  
PÁGINA: 32  
FECHA: 14-05-09

**SISTEMA DE VALIDACIÓN DE DATOS DEL CÁLCULO IPC**

**PARAMETROS DE VALIDACIÓN**

Ciudad:  Clase de Artículo:  Ingreso:

**SUMAS DE RESULTADOS MENSUALES**

Ciudad	SUMAS DE		
	VARIACIÓN Mensual	Contribuciones	Participaciones

**SUMAS DE RESULTADOS AÑO CORRIDO**

Ciudad	SUMAS DE		
	VARIACIÓN Año corrido	Contribuciones	Participaciones

**SUMAS DE RESULTADOS DOCE MESES**

Ciudad	SUMAS DE		
	VARIACIÓN Doce meses	Contribuciones	Participaciones

En esta se deben seleccionar las opciones correspondientes en los campos de ciudad, clase de artículo e ingreso; una vez sean seleccionados la pantalla se actualiza con la información de validación como muestra la siguiente grafica:

**SISTEMA DE VALIDACIÓN DE DATOS DEL CÁLCULO IPC**

**PARAMETROS DE VALIDACIÓN**

Ciudad: 99 NACIONAL Clase de Artículo: 1 Grupos Ingreso: 4 Todos

**SUMAS DE RESULTADOS MENSUALES**

Ciudad	SUMAS DE		
	VARIACIÓN Mensual	Contribuciones	Participaciones
NACIONAL	0.3211579481515880	0.3211579481515880	00.0000000000000000
NACIONAL	0.2863719808164230	0.2863719808164230	00.0000000000000000
NACIONAL	0.2860969717810610	0.2860969717810600	00.0000000000000000
NACIONAL	0.3967065527477200	0.3967065527477200	00.0000000000000000

**SUMAS DE RESULTADOS AÑO CORRIDO**

Ciudad	SUMAS DE		
	VARIACIÓN Año corrido	Contribuciones	Participaciones
NACIONAL	2.2647329655124780	2.2647329655124800	00.0000000000000000
NACIONAL	1.8742271600853210	1.8742271600853230	00.0000000000000000
NACIONAL	2.2474048522009900	2.2474048522009900	00.0000000000000000
NACIONAL	2.4263479431163540	2.4263479431163540	99.9999999999999900

**SUMAS DE RESULTADOS DOCE MESES**

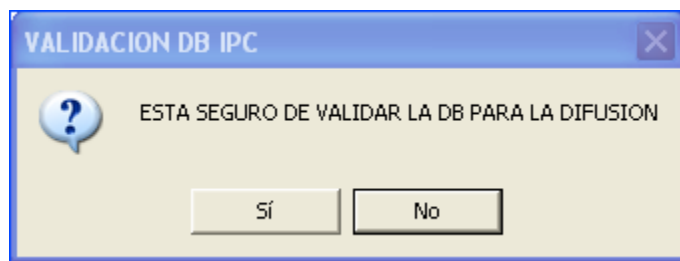
Ciudad	SUMAS DE		
	VARIACIÓN Doce meses	Contribuciones	Participaciones
NACIONAL	5.7298655443042920		
NACIONAL	4.4918126313808160		
NACIONAL	5.0408063418095950		
NACIONAL	6.3031383697830920		

Una vez verificada la información se procede a la validación a los datos generados en el mes, para ello se debe oprimir el botón correspondiente:





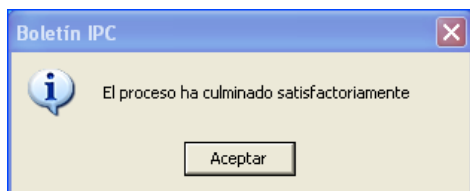
Se le pregunta al usuario si está seguro con la siguiente pantalla:



Automáticamente nos devuelve a la ventana previa donde habíamos seleccionado año y mes de análisis y se activará el botón **Procesar** que permite tomar los datos de la tabla que contenga la información procesada o actualizada para el mes del cual se pretende obtener un análisis exhaustivo de los índices reflejados en ese periodo y con base a los cuales se conformará la información que estructurarán los gráficos, tablas y documentos que se obtendrán al final del proceso.

Los archivos quedaran ubicados en **D:\BOLET\_IPC\cuadro\_boletín** y **D:\BOLET\_IPC\grafbolt**.

Una vez se ha procesado la información, el sistema presenta el siguiente mensaje:



## AYUDA

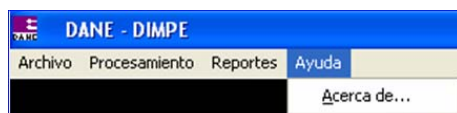
Al seleccionar esta opción del menú, la aplicación nos desplegará un submenú:



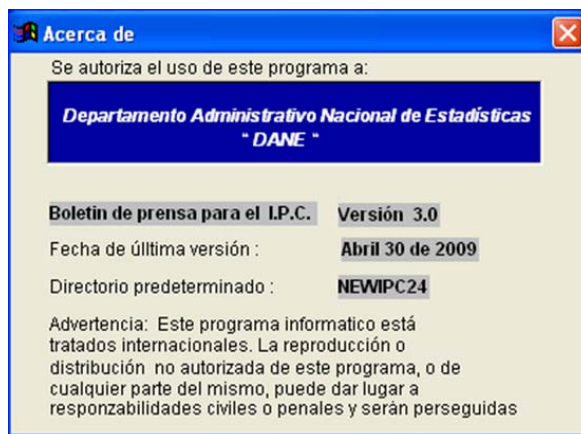
## GUÍA PARA LA ELABORACIÓN DEL BOLETÍN DE PRENSA DEL ÍNDICE DE PRECIOS AL CONSUMIDOR - IPC

CÓDIGO: MI-IPC-MOT-14.doc  
VERSIÓN: 02  
PÁGINA: 34  
FECHA: 14-05-09

ACERCA DE...

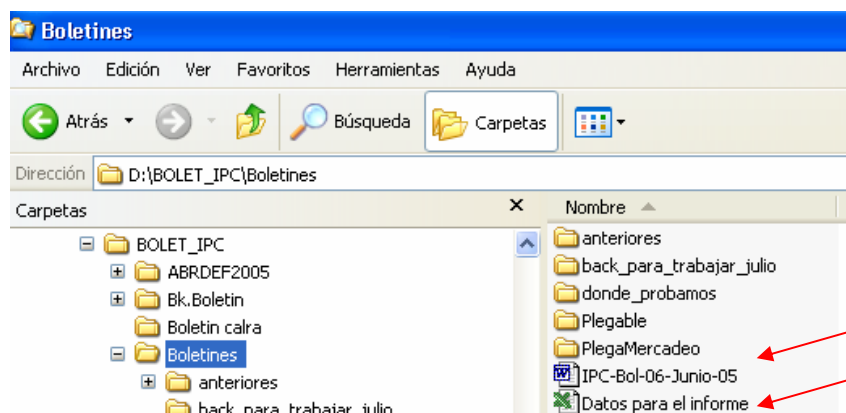


Haga clic para seleccionar **ACERCA DE...**, en esta pantalla encontramos el nombre de la entidad, nombre del aplicativo, versión y fecha de la última modificación que se realizó al sistema y nombre del directorio predeterminado.



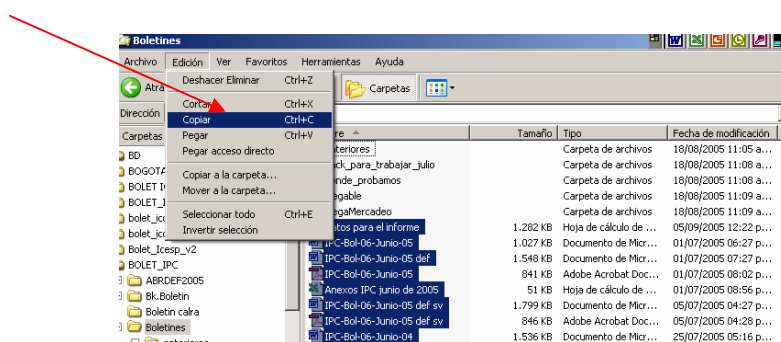
### PASO 3 (VERIFICACION DE ARCHIVOS).

Entre al explorador de Windows y ubique la carpeta **D:\BOLET\_IPC\Boletines**, dentro de esa carpeta verifique que exista un archivo en excel llamado **Datos para el informe.xls**, y un archivo en word llamado **IPC-Bol-EL MES EN NUMERO-EL MES EN LETRAS-AÑO DE PROCESAMIENTO DE LA INFORMACION.doc** (Ej. **IPC-Bol-06-Junio-05.doc**). Estos dos archivos son del mes anterior que ya se proceso la información y se actualizaron los dos archivos.

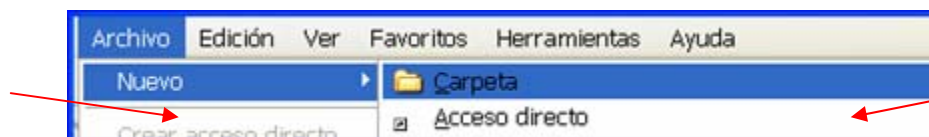


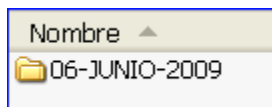
#### **PASO 4 (BACKUP DE ARCHIVOS PROCESADOS EN EL MES ANTERIOR).**

Por el explorador de Windows y ubique la carpeta **D:\BOLET\_IPC\Boletines**, dentro de esa carpeta seleccione los archivos **Datos para el informe.xls**, **Ej. IPC-Bol-06-Junio-05.doc**, **Ej. IPC-Bol-06-Junio-05 def.doc**, **Ej. IPC-Bol-06-Junio-05.pdf**, **Ej. Anexos IPC junio de 2005.doc**, **Ej. IPC-Bol-06-Junio-05 def sv.doc**, **Ej. IPC-Bol-06-Junio-05 def sv.doc** y **Ej. IPC-Bol-06-Junio-04**. Dirijase al menú que esta ubicado en la parte superior de la pantalla, seleccione la opción **Edición** y dentro de este el ítem **Copiar** como lo muestra la pantalla.

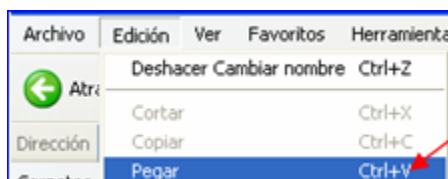


Luego, dirijase al directorio **D:\BOLET\_IPC\Boletines\anteriores\** y dentro de esta carpeta seleccione el año en que se está procesando la información (**ej. 2009**) (sino existe la carpeta con ese año créela) y oprima doble click, estando ya ubicada allí; cree una carpeta nueva con la siguiente nomenclatura **MES EN NUMERO, MES EN LETRAS y AÑO**. El mes es el anterior al que se esta procesando la información (**ej:06-junio-2009**).



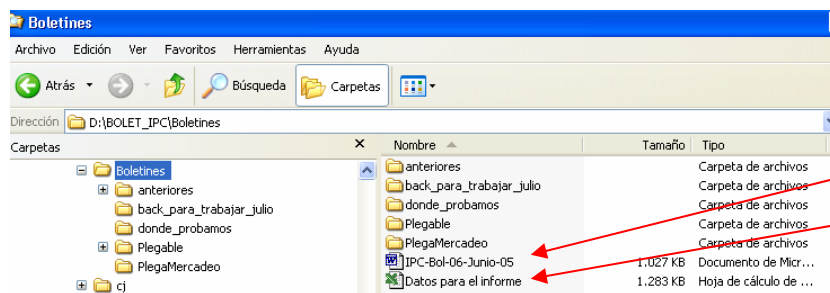


Dentro de la carpeta que se acaba de crear, copie los archivos (**Datos para el informe.xls**, **Ej. IPC-Bol-06-Junio-09.doc**, **Ej. IPC-Bol-06-Junio-09 def.doc**, **Ej. IPC-Bol-06-Junio-09.pdf**, **Ej. Anexos IPC junio de 2009.doc**, **Ej. IPC-Bol-06-Junio-09 def sv.doc**, **Ej. IPC-Bol-06-Junio-09 def sv.doc** y **Ej. IPC-Bol-06-Junio-09**).

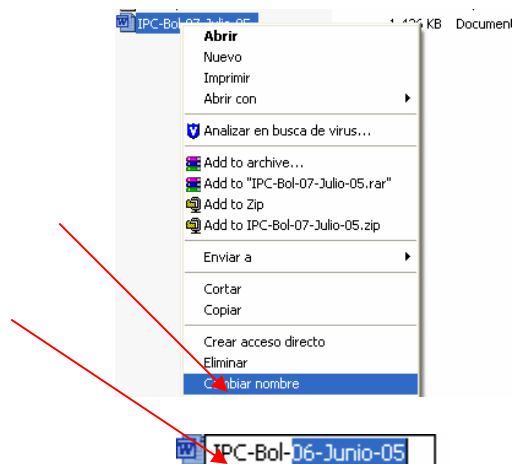


## PASO 5 (RENOMBRAR ARCHIVOS).

Ahora ubíquese en la carpeta **D:\BOLET\_IPC\Boletines**, dentro de esa carpeta verifique que exista un archivo en excel llamado **Datos para el informe.xls**, y un archivo en word llamado (**Ej. IPC-Bol-06-Junio-05.doc**). Estos dos archivos son del mes anterior.

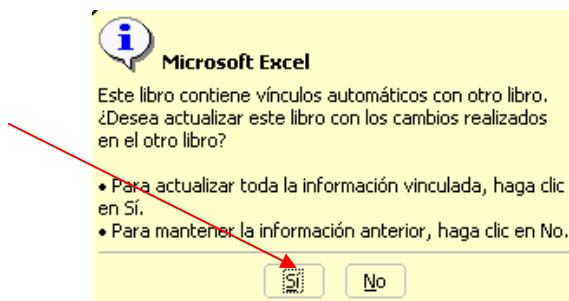


En la ruta **D:\BOLET\_IPC\Boletines**, renombre el archivo que está en word (**Ej. IPC-Bol-06-Junio-09.doc**) con el mes y año en proceso. Ubíquese en el archivo y oprima click derecho sobre el mismo, seleccione la opción que dice **Cambiar nombre** y oprima la tecla **Enter** cuando haya terminado de modificarlo.



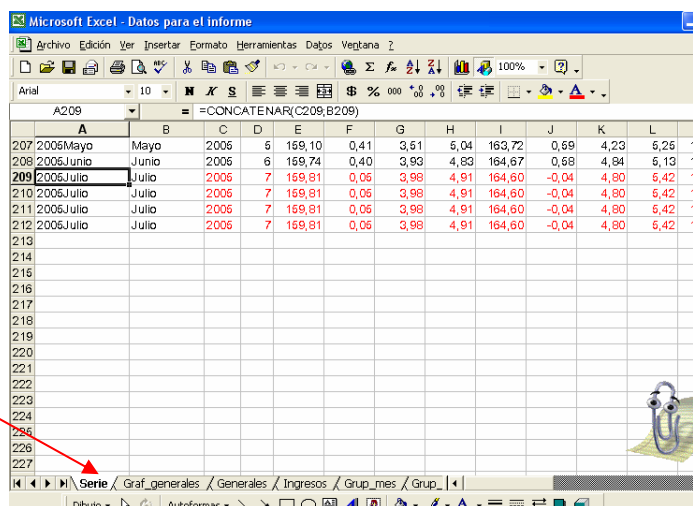
#### **PASO 6 (ARREGLAR ARCHIVO MAESTRO EN EXCEL).**

Oprima doble click en el archivo **D:\BOLET\_IPC\Boletines\Datos para el informe.xls**, cuando este abierto le desplegara el siguiente mensaje:



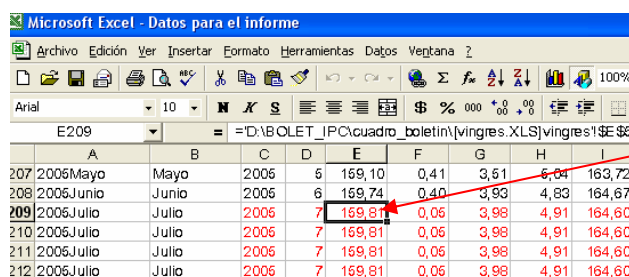
Usted debe seleccionar la opción **Sí**, cuando va a generar el boletín de prensa del mes en proceso o si se hizo alguna modificación a la base de datos y se necesita reprocesar el boletín.

Vaya a la pestaña del archivo que dice **Serie**.

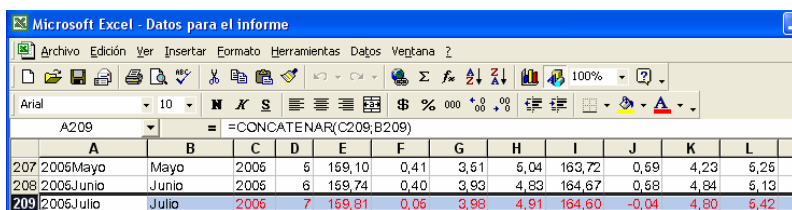


	A	B	C	D	E	F	G	H	I	J	K	L
207	2006	Mayo	Mayo	2006	5	159,10	0,41	3,51	5,04	163,72	0,69	4,23
208	2006	Junio	Junio	2006	6	159,74	0,40	3,93	4,83	164,67	0,68	4,84
209	2006	Julio	Julio	2006	7	159,81	0,06	3,98	4,91	164,60	-0,04	4,80
210	2006	Julio	Julio	2006	7	159,81	0,06	3,98	4,91	164,60	-0,04	4,80
211	2006	Julio	Julio	2006	7	159,81	0,06	3,98	4,91	164,60	-0,04	4,80
212	2006	Julio	Julio	2006	7	159,81	0,06	3,98	4,91	164,60	-0,04	4,80

Ubíquese en el primer valor del mes en proceso que esta de color rojo para este ejemplo es Julio, si le aparece una ruta de un archivo, selecciona toda la fila.



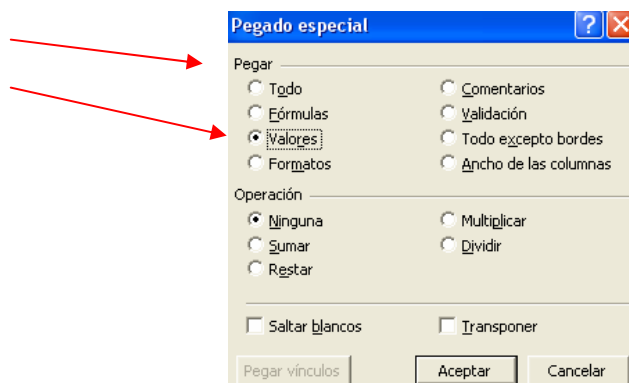
	A	B	C	D	E	F	G	H	I
207	2006	Mayo	Mayo	2006	5	159,10	0,41	3,51	5,04
208	2006	Junio	Junio	2006	6	159,74	0,40	3,93	4,83
209	2006	Julio	Julio	2006	7	159,81	0,06	3,98	4,91
210	2006	Julio	Julio	2006	7	159,81	0,06	3,98	4,91
211	2006	Julio	Julio	2006	7	159,81	0,06	3,98	4,91
212	2006	Julio	Julio	2006	7	159,81	0,06	3,98	4,91




	A	B	C	D	E	F	G	H	I	J	K	L
207	2006	Mayo	Mayo	2006	5	159,10	0,41	3,51	5,04	163,72	0,69	4,23
208	2006	Junio	Junio	2006	6	159,74	0,40	3,93	4,83	164,67	0,68	4,84
209	2006	Julio	Julio	2006	7	159,81	0,06	3,98	4,91	164,60	-0,04	4,80
210	2006	Julio	Julio	2006	7	159,81	0,06	3,98	4,91	164,60	-0,04	4,80
211	2006	Julio	Julio	2006	7	159,81	0,06	3,98	4,91	164,60	-0,04	4,80
212	2006	Julio	Julio	2006	7	159,81	0,06	3,98	4,91	164,60	-0,04	4,80

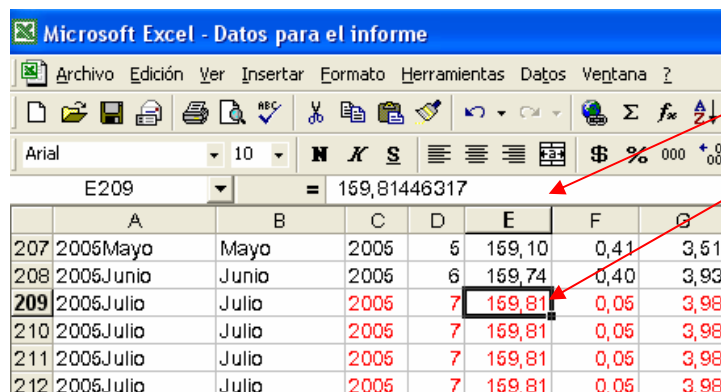
Copie la información. Ya se por el menú que esta ubicado en la parte superior de la pantalla **Edición/Copiar** o con **Ctrl + C**.

Seleccione en el menú superior que esta ubicado en la parte superior de la pantalla **Edición/Pegado especial**, este desplegara la siguiente pantalla:

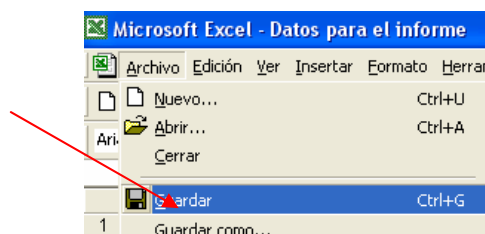


Oprima click en la opción **Valores** del ítem **Pegar** y oprima el botón **Aceptar**.

Vuelva y ubíquese en el valor y ya no debe aparecer una ruta sino un valor con muchos decimales. Inmediatamente guarde la información con **Ctrl + G** ó con el icono  y/o en el menú que esta ubicado en la parte superior de la pantalla **Archivo/Guardar**.



	A	B	C	D	E	F	G
207	2006Mayo	Mayo	2006	5	159,10	0,41	3,51
208	2006Junio	Junio	2006	6	159,74	0,40	3,93
209	2006Julio	Julio	2006	7	159,81	0,06	3,98
210	2006Julio	Julio	2006	7	159,81	0,06	3,98
211	2006Julio	Julio	2006	7	159,81	0,06	3,98
212	2006Julio	Julio	2006	7	159,81	0,06	3,98



Ubíquese en la pestaña que dice **Subgrup\_enc\_mes**, seleccione todas las filas que contengan información como se muestra en la pantalla:



## GUÍA PARA LA ELABORACIÓN DEL BOLETÍN DE PRENSA DEL ÍNDICE DE PRECIOS AL CONSUMIDOR - IPC

CÓDIGO: MI-IPC-MOT-14.doc

VERSIÓN: 02

PÁGINA: 40

FECHA: 14-05-09

Archivo Edición Ver Insertar Formato Herramientas Datos Ventana ?

Arial 8 N X S

C46 =

	A	B	C	D	E	F	G
1	<b>VARIACIÓN Y CONTRIBUCIÓN MENSUAL POR GRUPOS Y SUBGRUPOS DE GASTO</b>						
2	<b>2005.Julio</b>						
3							
4	Grupos	Subgrupos por encima del promedio	Varia-	Contri-	Subgrupos por debajo del promedio	Varia-	
5	de gasto	mensual (0,05%)	ción %	bución*	mensual (0,05%)	ción %	
6	Alimentos	Carnes y derivados de la carne	0,72	0,04	Comidas fuera del hogar	0,03	
7	P: 29,5123	Cereales y productos de panadería	0,07	0,00	Alimentos varios	0,02	
8					Pescado y otras de mar	-0,20	
9					Frutas	-0,33	
10					Lácteos, grasas y huevos	-0,54	
11					Tubérculos y plátanos	-2,07	
12					Hortalizas y legumbres	-2,09	
13	Vivienda	Muebles del hogar	0,31	0,00	Ropa del hogar	0,01	
14	P: 29,4137	Combustibles y servicios públicos	0,28	0,01	Artículos para limpieza	-0,06	
15		Gasto de ocupación de la vivienda	0,18	0,03	Aparatos domésticos	-0,11	
16					Utensilios domésticos	-0,13	
17	Vestuario	Servicios del vestuario y calzado	0,60	0,00	Vestuario	0,03	
18	P: 7,3101				Calzado	-0,01	
19		Servicios profesionales	0,42	0,01	Gastos de aseguramiento privados en salud	0,00	
20	P: 3,9631	Bienes y artículos para cuidado de la salud	0,34	0,01			
21	Educación	Artículos escolares y otros relacionados	0,15	0,00	Instrucción y enseñanza	0,00	
22	Cultura	Artículos culturales y otros relacionados	0,38	0,00	Aparatos para la diversión y esparcimiento	-0,38	
23	P: 3,6048	Servicios, aficiones, distracción, esparcimiento	0,28	0,01			
24	Transporte	Transporte público	0,23	0,02	Transporte personal	0,02	
25	P: 13,4921	Comunicaciones	0,21	0,01			
26	Gastos varios	Otros bienes y servicios	0,82	0,03	Artículos de joyería y otros personales	-0,54	
27	P: 7,8941	Artículos para el aseo, cuidado personal	0,21	0,01			
28		Bebidas alcohólicas, tabaco, cigarrillos	0,12	0,00			
29	0		0	0,00		0	0,00
30	P: 0		0	0,00		0	0,00
31			0	0,00		0	0,00
32			0	0,00		0	0,00
33			0	0,00		0	0,00
34	Fuente: DANE						
35	* Puntos porcentuales						

Ingresos / Grup\_mes / Grup\_ac / Grup\_12m / Subgrup\_enc\_mes / Sub /

Archivo Edición Ver Insertar Formato Herramientas Datos Ventana ?

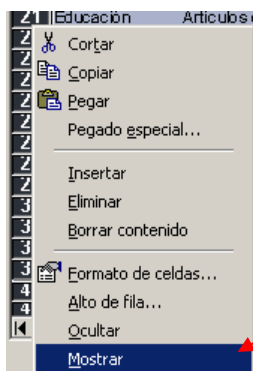
A6 = +D:\B OLET\_IPC\cuadro\_boletin\cuadro\_19.XLS cuadro\_191A3

	A	B	C	D	E	F	G	H
6	Alimentos	Carnes y derivados de la carne	0,72	0,04	Comidas fuera del hogar	0,03		
7	P: 29,5123	Cereales y productos de panadería	0,07	0,00	Alimentos varios	0,02		
8					Pescado y otras de mar	-0,20		
9					Frutas	-0,33		
10					Lácteos, grasas y huevos	-0,54		
11					Tubérculos y plátanos	-2,07		
12					Hortalizas y legumbres	-2,09		
13	Vivienda	Muebles del hogar	0,31	0,00	Ropa del hogar	0,01		
14	P: 29,4137	Combustibles y servicios públicos	0,28	0,01	Artículos para limpieza	-0,06		
15		Gasto de ocupación de la vivienda	0,18	0,03	Aparatos domésticos	-0,11		
16					Utensilios domésticos	-0,13		
17	Vestuario	Servicios del vestuario y calzado	0,60	0,00	Vestuario	0,03		
18	P: 7,3101				Calzado	-0,01		
19		Servicios profesionales	0,42	0,01	Gastos de aseguramiento privados en salud	0,00		
20	P: 3,9631	Bienes y artículos para cuidado de la salud	0,34	0,01				
21	Educación	Artículos escolares y otros relacionados	0,15	0,00	Instrucción y enseñanza	0,00		
22	Cultura	Artículos culturales y otros relacionados	0,38	0,00	Aparatos para la diversión y esparcimiento	-0,38		
23	P: 3,6048	Servicios, aficiones, distracción, esparcimiento	0,28	0,01				
24	Transporte	Transporte público	0,23	0,02	Transporte personal	0,02		
25	P: 13,4921	Comunicaciones	0,21	0,01				
26	Gastos varios	Otros bienes y servicios	0,82	0,03	Artículos de joyería y otros personales	-0,54		
27	P: 7,8941	Artículos para el aseo, cuidado personal	0,21	0,01				
28		Bebidas alcohólicas, tabaco, cigarrillos	0,12	0,00				
29	0		0	0,00		0	0,00	
30	P: 0		0	0,00		0	0,00	
31			0	0,00		0	0,00	
32			0	0,00		0	0,00	
33			0	0,00		0	0,00	
34	Fuente: DANE							
35	* Puntos porcentuales							

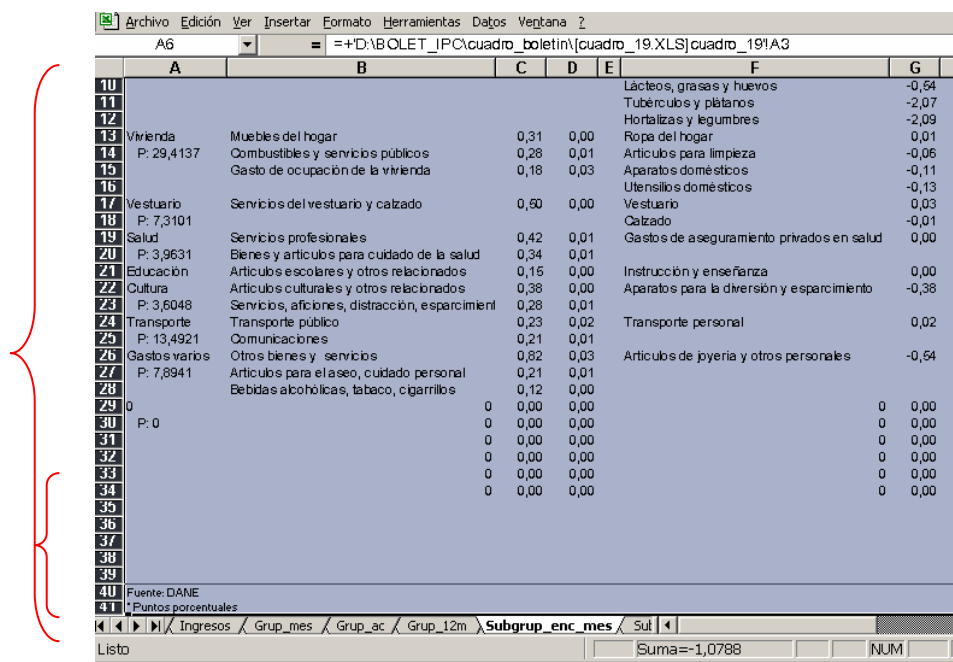
Ingresos / Grup\_mes / Grup\_ac / Grup\_12m / Subgrup\_enc\_mes / Sub /

De un click derecho sobre la información seleccionada y este desplegará la siguiente pantalla donde debe elegir el ítem **Mostrar**.





A continuación excel mostrara todas las filas que estuvieren ocultas como se muestra a continuación.



	A	B	C	D	E	F	G
10						Lácteos, grasas y huevos	-0,54
11						Tubérculos y plátanos	-2,07
12						Hortalizas y legumbres	-2,09
13	Vivienda	Muebles del hogar	0,31	0,00		Ropa del hogar	0,01
14	P: 29,4137	Combustibles y servicios públicos	0,28	0,01		Artículos para limpieza	-0,06
15		Gasto de ocupación de la vivienda	0,18	0,03		Aparatos domésticos	-0,11
16						Utensilios domésticos	-0,13
17	Vestuario	Servicios del vestuario y calzado	0,50	0,00		Vestuario	0,03
18	P: 7,3101					Calzado	-0,01
19		Servicios profesionales	0,42	0,01		Gastos de aseguramiento privados en salud	0,00
20	P: 3,9631	Bienes y artículos para cuidado de la salud	0,34	0,01			
21	Educación	Artículos escolares y otros relacionados	0,16	0,00		Instrucción y enseñanza	0,00
22	Cultura	Artículos culturales y otros relacionados	0,38	0,00		Aparatos para la diversión y esparcimiento	-0,38
23	P: 3,6048	Servicios, aficiones, distracción, esparcimiento	0,28	0,01			
24	Transporte	Transporte público	0,23	0,02		Transporte personal	0,02
25	P: 13,4921	Comunicaciones	0,21	0,01			
26	Gastos varios	Otros bienes y servicios	0,82	0,03		Artículos de joyería y otros personales	-0,54
27	P: 7,8941	Artículos para el aseo, cuidado personal	0,21	0,01			
28		Bebidas alcohólicas, tabaco, cigarrillos	0,12	0,00			
29	P: 0		0	0,00	0,00		0 0,00
30	P: 0		0	0,00	0,00		0 0,00
31			0	0,00	0,00		0 0,00
32			0	0,00	0,00		0 0,00
33			0	0,00	0,00		0 0,00
34			0	0,00	0,00		0 0,00
35							
36							
37							
38							
39							
40	Fuente: DANE						
41	Puntos porcentuales						
	Ingresos Grup_mes Grup_ac Grup_12m Subgrup_enc_mes Sut						
	Listo						Suma=-1,0788 NUM

Seleccionar las últimas filas que tiene información con ceros y oprima un click derecho sobre la información seleccionada.

Microsoft Excel - Datos para el informe

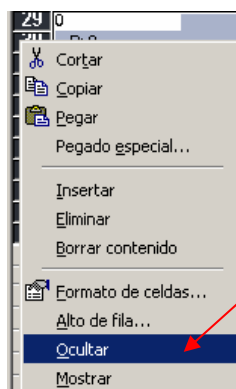
Archivo Edición Ver Insertar Formato Herramientas Datos Ventana ?


A29 =SI(Y(D:\BOLET\_IPC\cuadro\_boletin\cuadro\_19.XLS)cuadro\_19!A26=D:\BOLET\_IPC\cuadro\_boletin\cuadro\_19.XLS)cuadro\_19!A26;QEXTRAE(A28;1;4)=" P";A;"";SI(D:\BOLET\_IPC\cuadro\_boletin\cuadro\_19.XLS)cuadro\_19!A26=D:\BOLET\_IPC\cuadro\_boletin\cuadro\_19.XLS)cuadro\_19!A26;CONCATENAR(" P: ";REDO

10								
11								
12								
13	Vivienda	Muebles del hogar						
14	P: 29,4137	Combustibles y						
15		Gasto de ocupaci						
16								
17	Vestuario	Servicios del vestuario y calzado	u, su	u, uu	vestuario	u, u3	u,	
18	P: 7,3101				Calzado	-0,01	0,	
19		Servicios profesionales	0,42	0,01	Gastos de aseguramiento privados en salud	0,00	0,	
20	P: 3,9631	Bienes y artículos para cuidado de la salud	0,34	0,01				
21		Artículos escolares y otros relacionados	0,15	0,00	Instrucción y enseñanza	0,00	0,	
22		Cultura	0,38	0,00	Aparatos para la diversión y esparcimiento	-0,38	0,	
23	P: 3,6048	Servicios, aficiones, distracción, esparcimiento	0,28	0,01				
24		Transporte						
25	P: 13,4921	Transporte público	0,23	0,02	Transporte personal	0,02	0,	
26		Comunicaciones	0,21	0,01				
27	P: 7,8941	Otros bienes y servicios	0,82	0,03	Artículos de pjeria y otros personales	-0,54	0,	
28		Artículos para el aseo, cuidado personal	0,21	0,01				
29		Bebidas alcohólicas, tabaco, cigarrillos	0,12	0,00				
30	P: 0		0	0,00		0	0,00	0,
31			0	0,00		0	0,00	0,
32			0	0,00		0	0,00	0,
33			0	0,00		0	0,00	0,
34			0	0,00		0	0,00	0,
35			0	0,00		0	0,00	0,
36								
37								
38								
39								
40	Fuente: DANE							
41	* Puntos porcentuales							

Subgrup\_enc\_mes

Este desplegará la siguiente pantalla; seleccione el ítem **Ocultar** y excel dejará de “mostrar” la información no necesaria como se muestra a continuación.



Por último guarde la información con **Ctrl + G** ó con el icono  y/o en el menú que está ubicado en la parte superior de la pantalla **Archivo/Guardar**.

Microsoft Excel - Datos para el informe

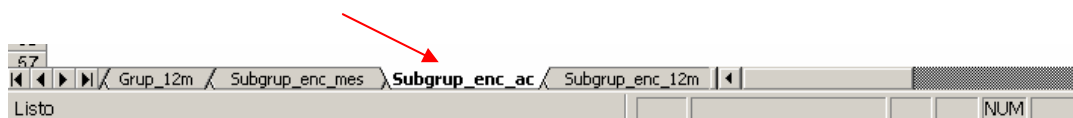
Archivo Edición Ver Insertar Formato Herramientas Datos Ventana ?

H20 =SI(G20<>"",D:\BOLET\_IPC\cuadro\_boletin\cuadro\_19\117,"")

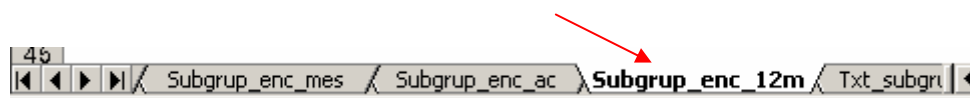
A	B	C	D	E	F	G	H
1	<b>VARIACION Y CONTRIBUCIÓN MENSUAL POR GRUPOS Y SUBGRUPOS DE GASTO</b>						
2	<b>2005 Julio</b>						
3							
4	Grupos de gasto	Subgrupos por encima del promedio mensual (0,05%)	Variación %	Contribución*	Subgrupos por debajo del promedio mensual (0,05%)	Variación %	Contribución
6	Alimentos	Carnes y derivados de la carne	0,72	0,04	Comidas fuera del hogar	0,03	0,1
7	P: 29,5123	Cereales y productos de panadería	0,07	0,00	Alimentos varios	0,02	0,1
8					Pescado y otras de mar	-0,20	0,1
9					Frutas	-0,33	0,1
10					Lácteos, grasas y huevos	-0,54	-0,1
11					Tubérculos y plátanos	-2,07	-0,1
12					Hortalizas y legumbres	-2,09	-0,1
13	Vivienda	Muebles del hogar	0,31	0,00	Ropa del hogar	0,01	0,1
14	P: 29,4137	Combustibles y servicios públicos	0,28	0,01	Artículos para limpieza	-0,06	0,1
15		Gasto de ocupación de la vivienda	0,18	0,03	Aparatos domésticos	-0,11	0,1
16					Utensilios domésticos	-0,13	0,1
17	Vestuario	Servicios de vestuario y calzado	0,60	0,00	Vestuario	0,03	0,1
18	P: 7,3101				Calzado	-0,01	0,1
19	Salud	Servicios profesionales	0,42	0,01	Gasto de aseguramiento privados en salud	0,00	0,1
20	P: 3,9631	Bienes y artículos para cuidado de la salud	0,34	0,01			
21	Educación	Artículos escolares y otros relacionados	0,15	0,00	Instrucción y enseñanza	0,00	0,1
22	Cultura	Artículos culturales y otros relacionados	0,38	0,00	Aparatos para la diversión y esparcimiento	-0,38	0,1
23	P: 3,6048	Servicios, aficiones, distracción, esparcimiento	0,28	0,01			
24	Transporte	Transporte público	0,23	0,02	Transporte personal	0,02	0,1
25	P: 13,4921	Comunicaciones	0,21	0,01			
26	Gastos varios	Otros bienes y servicios	0,82	0,03	Artículos de joyería y otros personales	-0,54	0,1
27	P: 7,8941	Artículos para el aseo, cuidado personal	0,21	0,01			
28		Bebidas alcohólicas, tabaco, cigarrillos	0,12	0,00			
40	Fuente: DANE						
41	* Puntos porcentuales						
42							

Ingresos / Grup\_mes / Grup\_ac / Grup\_12m / Subgrup\_enc\_mes / Sub /

El procedimiento que se realizó para la pestaña **subgrup\_enc\_mes**, también se debe hacer para la pestaña **subgrup\_enc\_ac**.

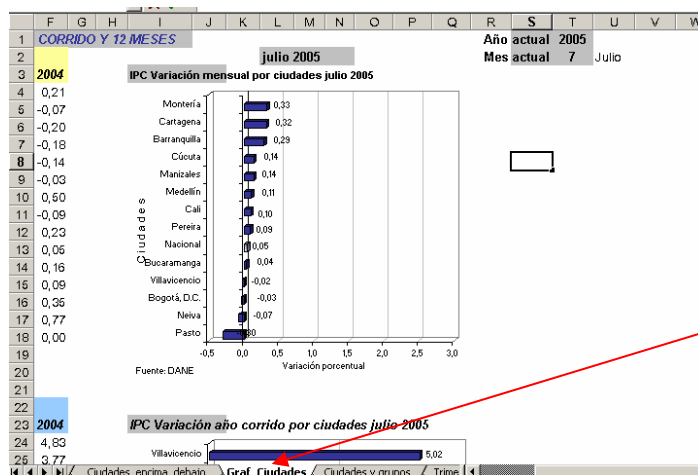


El procedimiento que se realizó para la pestaña **subgrup\_enc\_mes**, también se debe hacer para la pestaña **subgrup\_enc\_12m**.

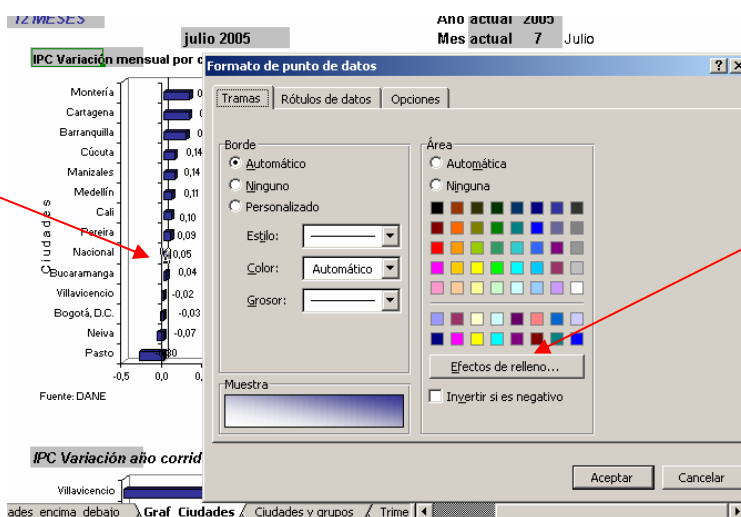


Ubíquese en la pestaña **ciudades\_encima\_debajo** y coloque en negrilla la información que dice **Nacional** con sus datos correspondientes; en cada cuadro de información que compone la pestaña oprimiendo el icono que esta ubicado en la parte superior de la pantalla **N** o con **Ctrl + N**.

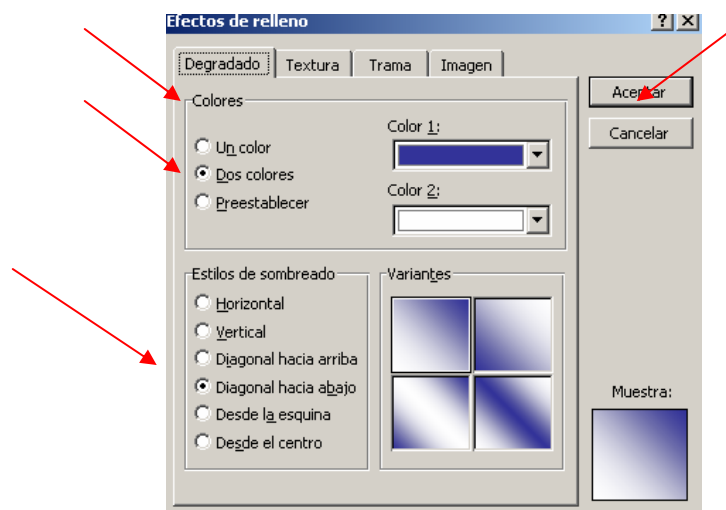




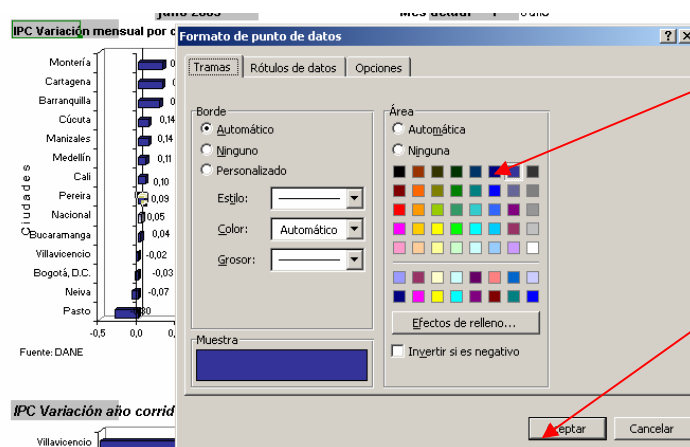
En la pestaña de tramas seleccione el botón que dice **Efectos de relleno...**, y este mostrara la siguiente pantalla:



En la pestaña **Degradado** elija **Dos colores** en el ítem **Colores (blanco y azul)** y en el ítem **Estilos de sombreado** elija **Diagonal hacia abajo** y por último oprima el botón **Aceptar** para que tome los cambios.

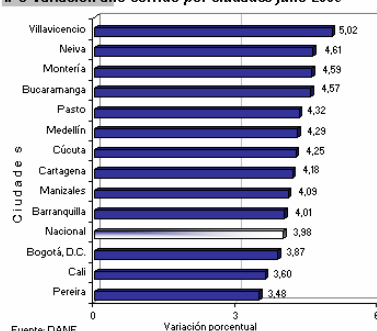


El resto de las ciudades debe tener un solo color, para esto oprima doble click sobre la barra de la grafica y seleccione el ítem **Área** y escoja el color deseado (**azul**), guarde los cambios oprimiendo el botón **Aceptar**.



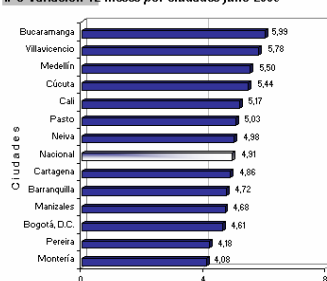
En el gráfico **IPC Variación Año Corrido por Ciudades** de la pestaña **Graf\_ciudades**, realice el mismo procedimiento descrito en el grafico **IPC Variación Mensual por Ciudades** de la pestaña **Graf\_ciudades**.

**IPC Variación año corrido por ciudades julio 2005**



En el gráfico **IPC Variación 12 Meses por Ciudades** de la pestaña **Graf\_ciudades**, realice el mismo procedimiento descrito en el grafico **IPC Variación Mensual por Ciudades** de la pestaña **Graf\_ciudades**.

**IPC Variación 12 meses por ciudades julio 2005**



En la pestaña **Anexo 8**, coloque en **negrilla** los datos del año y mes en proceso de **Mensual, Año corrido y 12 Meses** con el icono negrilla **N** que esta ubicado en la parte superior de la pantalla o con **Ctrl + N**, como se muestra en la pantalla.

Microsoft Excel - Datos para el informe

Archivo Edición Ver Insertar Formato Herramientas Datos Ventana ?

Arial 9

P2

1 Julio 2002 - 2004 (enero - diciembre) - 2006 (enero - julio)

2

3

4 A8. IPC. Variación mensual, año corrido y últimos doce meses, total por meses y años

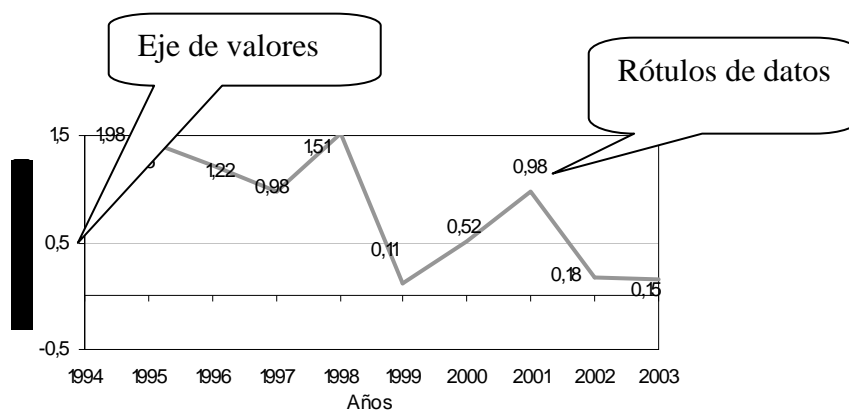
5 2002 - 2006 (enero - julio)

	Mensual				Año corrido				Doce meses			
	2002	2003	2004	2006	2002	2003	2004	2006	2002	2003	2004	2006
8 Enero	0,80	1,17	0,89	0,82	0,80	1,17	0,89	0,82	7,37	7,39	6,19	6,43
9 Febrero	1,26	1,11	1,20	1,02	2,06	2,30	2,10	1,86	6,70	7,24	6,28	6,26
10 Marzo	0,71	1,06	0,98	0,77	2,79	3,37	3,10	2,84	6,89	7,60	6,21	6,03
11 Abril	0,92	1,16	0,46	0,44	3,73	4,66	3,67	3,09	6,86	7,86	6,49	6,01
12 Mayo	0,80	0,49	0,38	0,41	4,36	6,07	3,97	3,61	6,84	7,73	6,37	6,04
13 Junio	0,43	-0,06	0,60	0,40	4,79	6,01	4,69	3,98	6,26	7,21	6,07	4,83
14 Julio	0,02	-0,14	-0,03	0,01	4,82	4,88	4,66	0,98	6,16	7,04	6,19	6,11
15 Agosto	0,09	0,31	0,03		4,92	6,18	4,69		6,98	7,26	6,89	
16 Septiembre	0,36	0,22	0,30		6,30	6,42	4,90		6,97	7,11	6,97	
17 Octubre	0,68	0,06	-0,01		6,88	6,48	4,89		6,37	6,68	6,90	
18 Noviembre	0,78	0,36	0,28		6,71	6,86	6,18		7,07	6,13	6,82	
19 Diciembre	0,27	0,61	0,30		6,99	6,49	6,60		6,99	6,49	6,60	

20 Fuente: DANE

En el resto de las pestañas hay que verificar que los datos estén bien, y en los gráficos si hay algunos números o títulos y/o escalas arreglarlas.

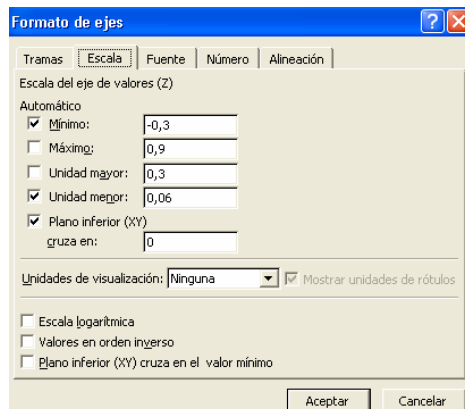
**Actualización de graficas:** Después de actualizarse los vínculos, las graficas pueden sufrir alteraciones en la escala y en el posicionamiento de los rótulos de datos, debido al cambio de información de un mes a otro, por lo tanto deben ser modificados manualmente de la siguiente manera:




a. Se debe hacer doble click sobre el eje de valores.

A continuación aparecerá el siguiente cuadro de donde se debe escoger la pestaña de **Escala** y dependiendo de los valores de los rótulos de datos asignar los valores mínimo y máximo, al igual que la unidad mayor. La unidad menor se debe dejar automática, (debe quedar marcado el check Box), y por último oprima el botón **Aceptar** para que tome los cambios.





b. Mover los rótulos de datos

Después de haber revisado y arreglado todos los gráficos guarde la información con **Ctrl + G** ó con el icono  y/o en el menú que esta ubicado en la parte superior de la pantalla **Archivo/Guardar**.

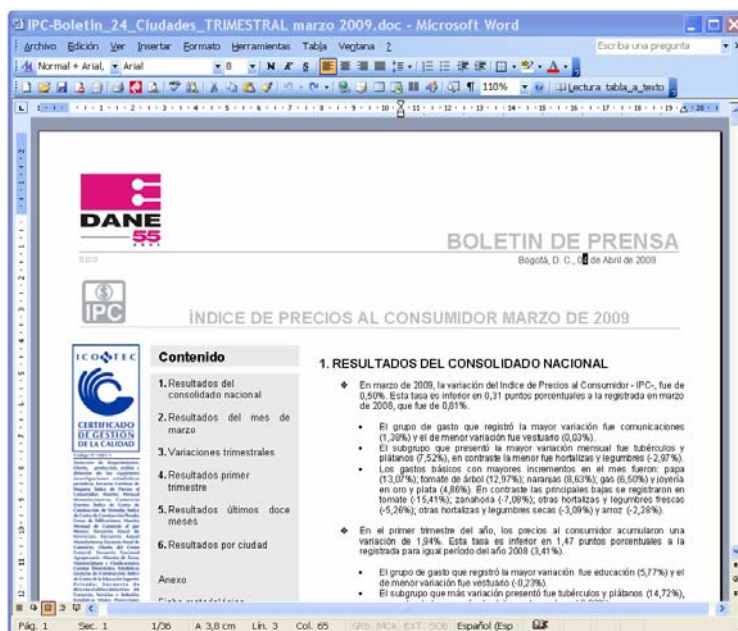
## PASO 7 (BOLETIN DE PRENSA).

Por el explorador de Windows ubique la carpeta **D:\BOLET\_IPC\Boletines**, dentro de esa carpeta abra el archivo **IPC-Bol-EL MES EN FORMA NUMERICA-MES EN LETRAS-AÑO DE LA INFORMACION EN PROCESO.doc** (Ej. **IPC-Bol-07-Julio-09.doc**) haciéndole doble click.

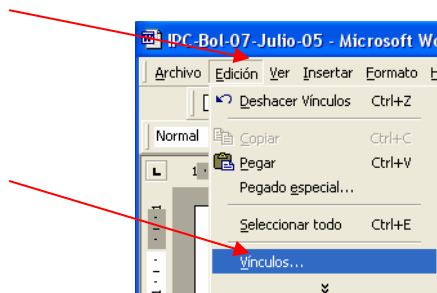


## GUÍA PARA LA ELABORACIÓN DEL BOLETÍN DE PRENSA DEL ÍNDICE DE PRECIOS AL CONSUMIDOR - IPC

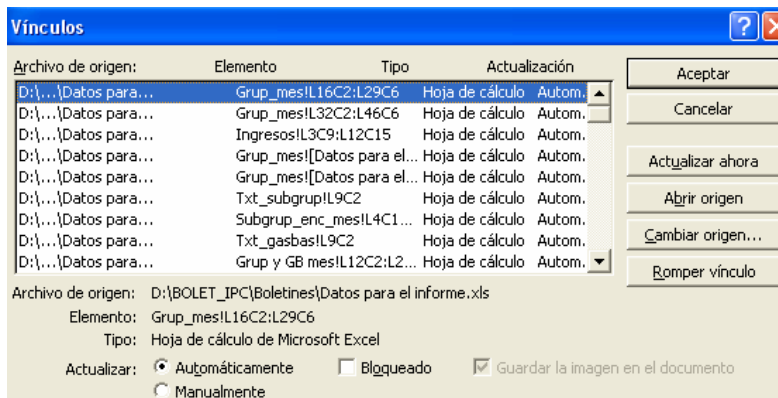
CÓDIGO: MI-IPC-MOT-14.doc  
VERSIÓN: 02  
PÁGINA: 50  
FECHA: 14-05-09



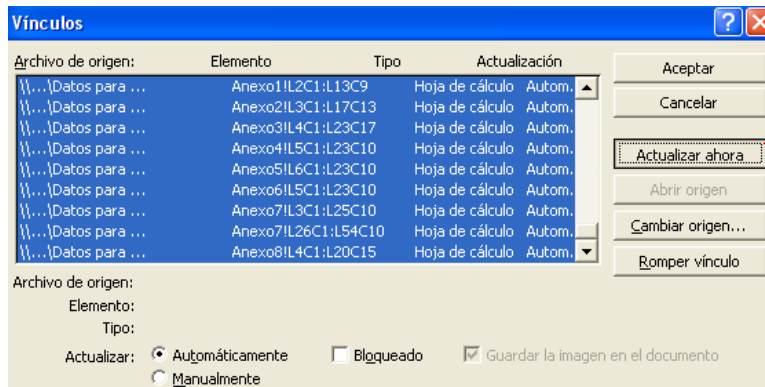
La información que nos muestra para nuestro ejemplo es de junio, pero hay que actualizarla con los datos de julio: Para hacer esto seleccione del menú principal que esta ubicado en la parte superior de la pantalla, elija la opción **Edición** y escoja el ítem **Vínculos**.



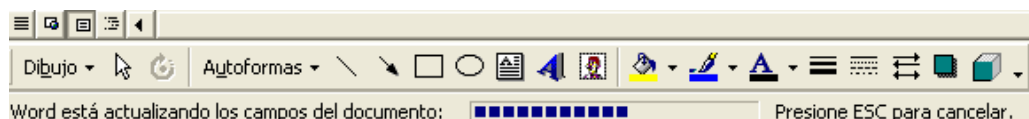
Este desplegara la siguiente pantalla.



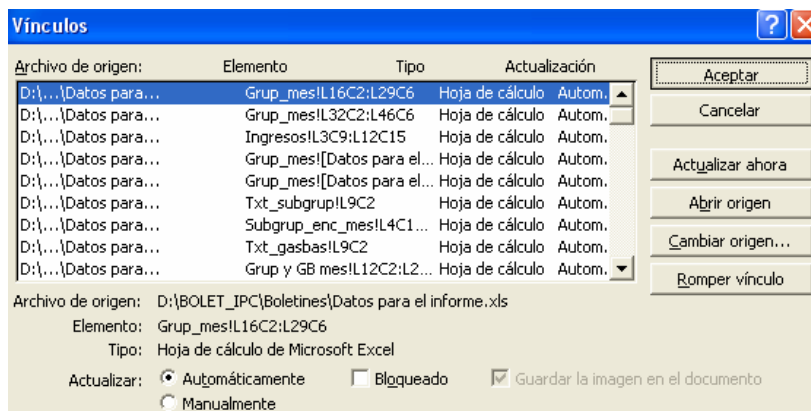
Para saber que todo esta bien, en la parte superior de esta pantalla en **Actualización** todos los vínculos debe decir **Autom.** Si cumple con la condición, tenga sostenida la tecla **Shift** y oprima click en el primer vínculo, desplácese con el mouse hasta el último vínculo y oprima un click quedaran seleccionados todos. Si todo esta correcto oprima el botón **Actualizar ahora...**



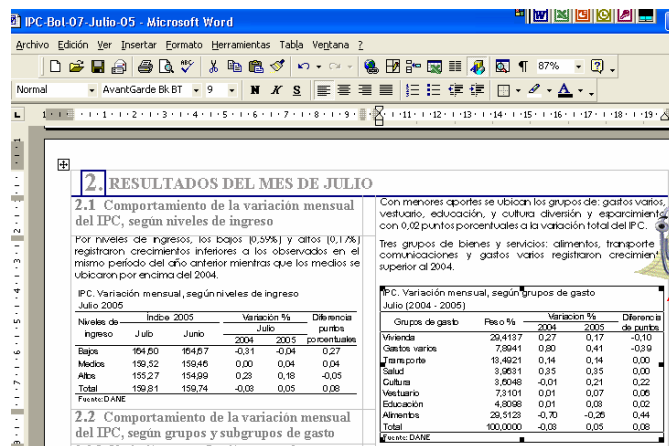
En el transcurso de actualizar los vínculos mostrara el siguiente mensaje en la parte inferior de la pantalla:




Y por último oprima el botón **Aceptar.**



Pero si en la parte superior de esta pantalla en **Actualización** NO todos los vínculos dicen **Autom** sino **N/A**, hay que volver a crear el vínculo de la información que se daño. Primero se busca el vínculo dañado en el archivo actual y con un click se ubica allí, notara que se enmarcara con un cuadro de color negro, como se muestra a continuación en la pantalla.



Elimine el vínculo con este botón  o con la tecla Supr (Suprimir o delete). Quedara un espacio en blanco como se muestra a continuación:

IPC-Bol-07-Julio-05 - Microsoft Word

Archivo Edición Ver Insertar Formato Herramientas Tabla Ventana 2

Normal AvantGarde Bk BT 9

2. RESULTADOS DEL MES DE JULIO

2.1 Comportamiento de la variación mensual del IPC, según niveles de ingreso

Con menores aportes se ubican los grupos de gastos varios, vestuario, educación, y cultura diversión y esparcimiento con 0,02 puntos porcentuales a la variación total del IPC.

Tres grupos de bienes y servicios: alimentos, transporte y comunicaciones y gastos varios registraron crecimiento superior al 2004.

IPC. Variación mensual, según niveles de ingreso Julio 2005

Niveles de ingreso	Índice 2005	Variación %	Diferencia de puntos
	Julio	2004 2005	
Bajos	154,60	154,67	-0,31 -0,04
Medios	159,52	159,46	0,00 0,04
Altos	155,27	154,99	0,23 0,19
Total	159,81	159,74	-0,08 0,05

IPC. Contribución mensual, según grupos de gasto Julio (2004 - 2005)

Grupos de gasto	Contribución (puntos porcentuales)
	2004 2005
Vivienda	0,07 0,04
Gastos varios	0,07 0,04
Transporte	0,02 0,02

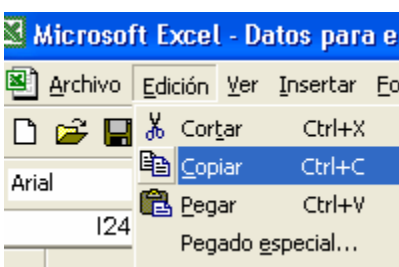
Para crear un nuevo vínculo se ubica en el archivo de excel **D:\BOLET\_IPC\Boletines\Datos para el informe.xls**, ubique la información a la cual le va a crear el nuevo vínculo. Seleccione la información que se le creará el vínculo y en el menú que esta en la parte superior de la pantalla escoja la opción **Edición** y seleccione el ítem **Copiar**.

IPC. Variación mensual, según grupos de gasto Julio (2004 - 2005)

Grupos de gasto	Peso %	Variación %		Diferencia de puntos
		2004	2005	
Vivienda	29,4137	0,27	0,17	-0,10
Gastos varios	7,8941	0,80	0,41	-0,39
Transporte	13,4921	0,14	0,14	0,00
Salud	3,9631	0,35	0,35	0,00
Cultura	3,6048	-0,01	0,21	0,22
Vestuario	7,3101	0,01	0,07	0,06
Educación	4,8098	0,01	0,03	0,02
Alimentos	29,5123	-0,70	-0,26	0,44
Total	100,0000	-0,03	0,05	0,08

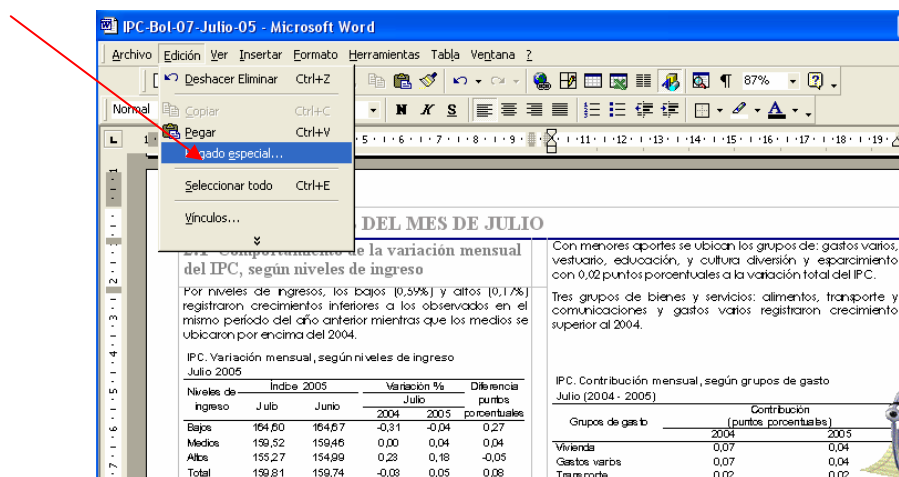
Fuente: DANE

Serie Graf\_generales Generales Ingresos Grup\_mes

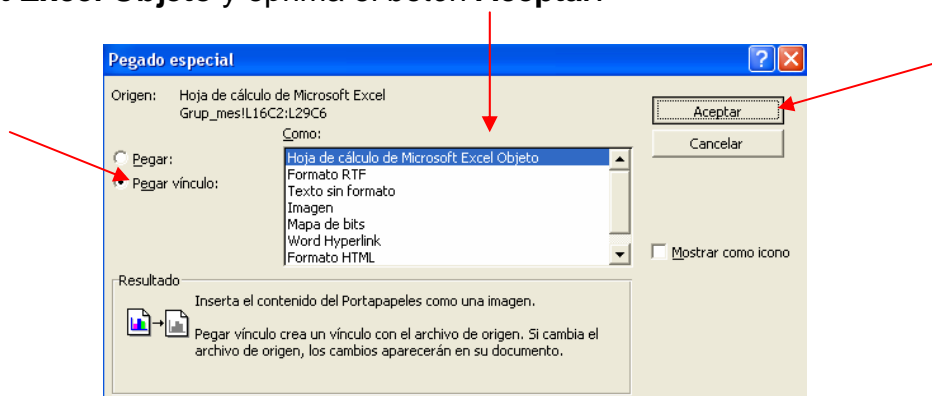


Luego vaya al archivo **D:\BOLET\_IPC\Boletines\IPC-Bol-EL MES EN FORMA NUMERICA-MES EN LETRAS-AÑO DE LA INFORMACION EN PROCESO.doc**

(Ej. **IPC-Bol-07-Julio-05.doc**) y en el menú que esta ubicado en la parte superior de la pantalla elija la opción **Edición** y escoja el ítem **Pegado especial**.



Este desplegara la siguiente pantalla: Elija **Pegar vínculo** y **Hoja de cálculo de Microsoft Excel Objeto** y oprima el botón **Aceptar**.



Inmediatamente colocara el nuevo vínculo como se muestra a continuación:

IPC-Bol-07-Julio-05 - Microsoft Word

Archivo Edición Ver Insertar Formato Herramientas Tabla Ventana 2

Normal AvantGarde Bk BT 10 87%

## 2. RESULTADOS DEL MES DE JULIO

### 2.1 Comportamiento de la variación mensual del IPC, según niveles de ingreso

Con menores aportes se ubican los grupos de: gastos varios, vestuario, educación, y cultura diversión y esparcimiento con 0,02 puntos porcentuales a la variación total del IPC.

Tres grupos de bienes y servicios: alimentos, transporte y comunicaciones y gastos varios registraron crecimiento superior al 2004.

Por niveles de ingresos, los bajos (0,59%) y altos (0,17%) registraron crecimientos inferiores a los observados en el mismo período del año anterior mientras que los medios se ubicaron por encima del 2004.

IPC. Variación mensual, según niveles de ingreso Julio 2005

Niveles de ingreso	Índice 2005	Variación %	Diferencia puntos
	Julio	2004	2005
Bajos	164,60	-0,31	-0,04
Medios	159,52	0,00	0,04
Altos	155,27	0,29	0,16
Total	159,81	-0,08	0,05

Fuente: DANE

### 2.2 Comportamiento de la variación mensual del IPC, según grupos y subgrupos de gasto

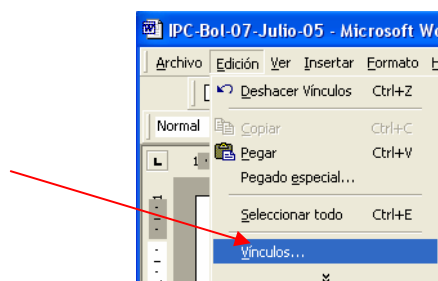
IPC. Variación mensual, según grupos de gasto Julio (2004 - 2005)

Grupos de gasto	Peso %	Variación %	Diferencia de puntos
	2004	2005	
Vivienda	29,4137	0,27	0,17
Gastos varios	7,8041	0,80	0,41
Transporte	13,4021	0,14	0,14
Salud	3,8031	0,35	0,35
Cultura	3,8048	-0,11	0,21
Vestuario	7,2101	0,01	0,07
Educación	4,8008	0,01	0,03
Alimentos	29,2123	-0,70	-0,20
Total	100,0000	-0,03	0,05

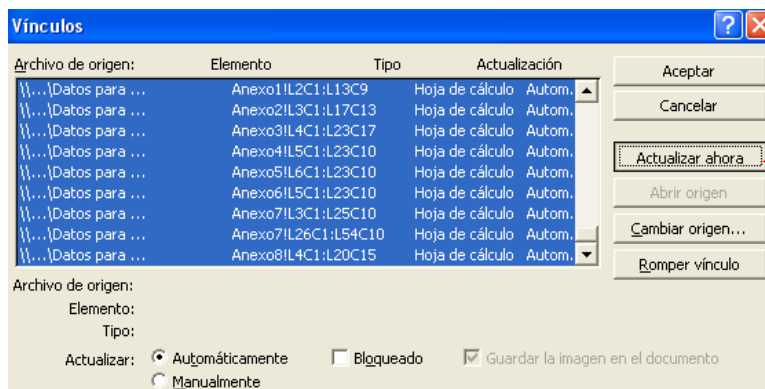
Fuente: DANE

#### 2.2.1 Variación y contribución mensual por

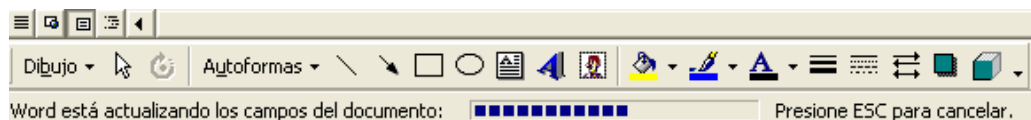
Nuevamente elija la opción **Edición** y escoja el ítem **Vínculos**.



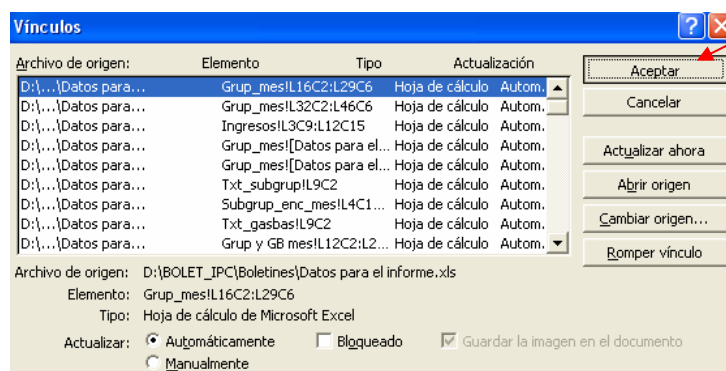
Este desplegará la siguiente pantalla, tenga sostenida la tecla **Shift** y oprima click en el primer vínculo, desplácese con el mouse hasta el ultimo vínculo y oprima un click quedaran seleccionados todos. Si todo esta correcto oprima el botón **Actualizar ahora...**




En el transcurso de actualizar los vínculos mostrara el siguiente mensaje en la parte inferior de la pantalla:



Y por último oprima el botón **Aceptar**.



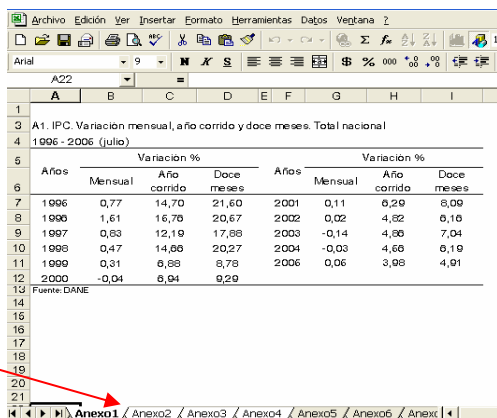
Después de haber revisado y arreglado todos los gráficos guarde la información con **Ctrl + G** ó con el icono  y/o en el menú que esta ubicado en la parte superior de la pantalla **Archivo/Guardar**.

## PASO 8 (ANEXOS).

Para la oficina de prensa se debe entregar un archivo en Excel en medio magnético y enviarlo por correo para que quede registro de la entrega de la información.

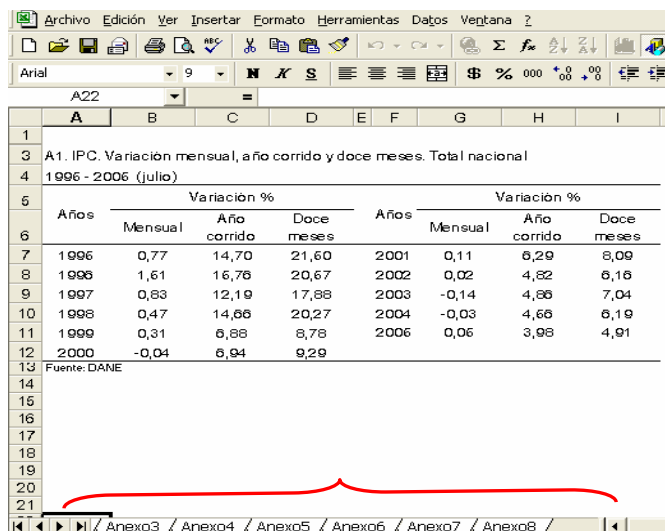


Para ello ubíquese en el archivo excel **D:\BOLET\_IPC\Boletines\Datos para el informe.xls** y oprima la tecla control (CTRL) hasta que termine de seleccionar todas las pestañas de los anexos como se muestra en la pantalla (son 8 anexos).



Variación %				Variación %			
Años	Mensual	Año corrido	Doce meses	Años	Mensual	Año corrido	Doce meses
1996	0,77	14,70	21,60	2001	0,11	6,29	8,09
1996	1,61	16,76	20,67	2002	0,02	4,82	6,16
1997	0,83	12,19	17,88	2003	-0,14	4,86	7,04
1998	0,47	14,66	20,27	2004	-0,03	4,66	6,19
1999	0,31	6,88	8,78	2006	0,06	3,98	4,91
2000	-0,04	6,94	9,29				

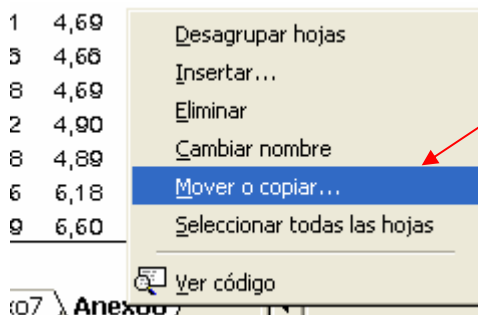
Fuente: DANE



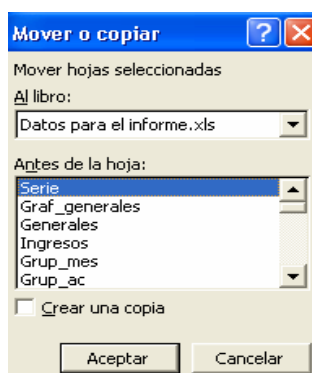
Variación %				Variación %			
Años	Mensual	Año corrido	Doce meses	Años	Mensual	Año corrido	Doce meses
1996	0,77	14,70	21,60	2001	0,11	6,29	8,09
1996	1,61	16,76	20,67	2002	0,02	4,82	6,16
1997	0,83	12,19	17,88	2003	-0,14	4,86	7,04
1998	0,47	14,66	20,27	2004	-0,03	4,66	6,19
1999	0,31	6,88	8,78	2006	0,06	3,98	4,91
2000	-0,04	6,94	9,29				

Fuente: DANE

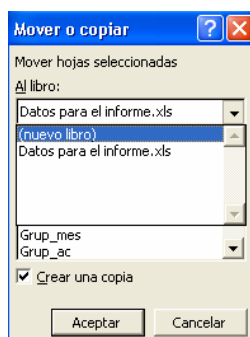
Después de tener seleccionada las pestañas que se necesitan entregar, en la parte inferior donde están los anexos oprima click derecho y desplegara la siguiente pantalla, seleccione la opción **Mover o Copiar...**



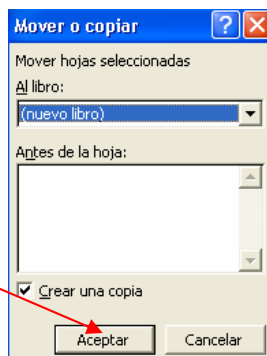
Al seleccionar esta opción, este desplegara la siguiente pantalla.



En **Al libro:** despliegue la opción y seleccione **(nuevo libro)** y chulee **Crear una copia**.



Después oprima el botón **Aceptar**, este automáticamente creara un libro nuevo en excel con los anexos seleccionados.



Microsoft Excel - Libro2

Archivo Edición Ver Insertar Formato Herramientas Datos Ventana ?

Arial 9

A1

Variación %				Variación %			
Años	Mensual	Año corrido	Doce meses	Años	Mensual	Año corrido	Doce meses
1996	0,77	14,70	21,60	2001	0,11	6,29	8,09
1997	0,83	12,19	17,88	2002	-0,14	4,86	7,04
1998	0,47	14,66	20,27	2003	-0,03	4,66	6,19
1999	0,31	8,88	8,78	2004	0,06	3,98	4,91
2000	-0,04	6,94	9,29				

Fuente: DANE

Anexo1 Anexo2 Anexo3 Anexo4 Anexo5 Anexo6 Anexc

Seleccione toda la información dando un click en la parte superior izquierda de la hoja de cálculo, como se muestra a continuación.

Microsoft Excel - Libro2

Archivo Edición Ver Insertar Formato Herramientas Datos Ventana

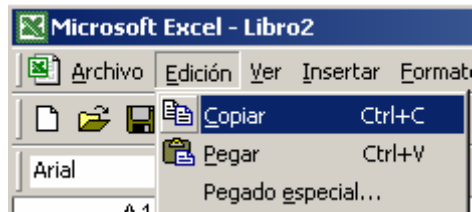
Arial 9

A1

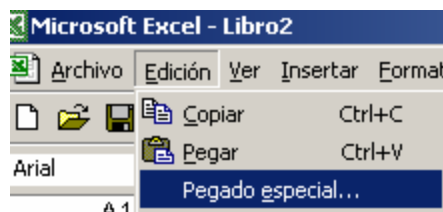
Variación %				Variación %			
Años	Mensual	Año corrido	Doce meses	Años	Mensual	Año corrido	Doce meses
1996	3,62	6,44	20,86	2001	1,89	2,96	8,06
1996	4,01	6,82	20,81	2002	1,26	2,06	6,70
1997	3,11	4,82	19,68	2003	1,11	2,30	7,24
1998	3,28	6,13	18,03	2004	1,20	2,10	6,28
1999	1,70	3,94	16,38	2005	1,02	1,85	5,25
2000	2,30	3,62	8,89				

Fuente: DANE

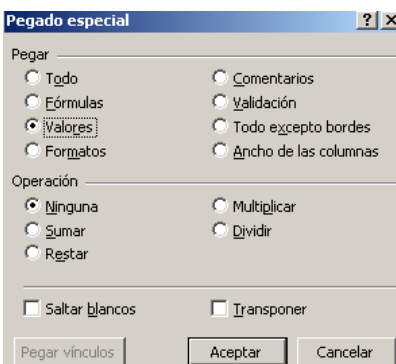
Dirijase al menú que esta ubicado en la parte superior de la pantalla, seleccione la opción **Edición** y dentro de este el ítem **Copiar** como lo muestra la pantalla.




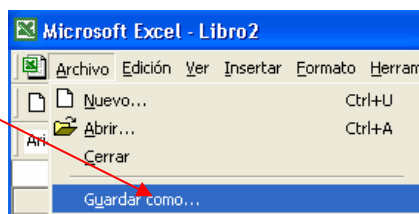
Ubicado en la parte superior de la pantalla elija la opción **Edición** y escoja el ítem **Pegado especial**.



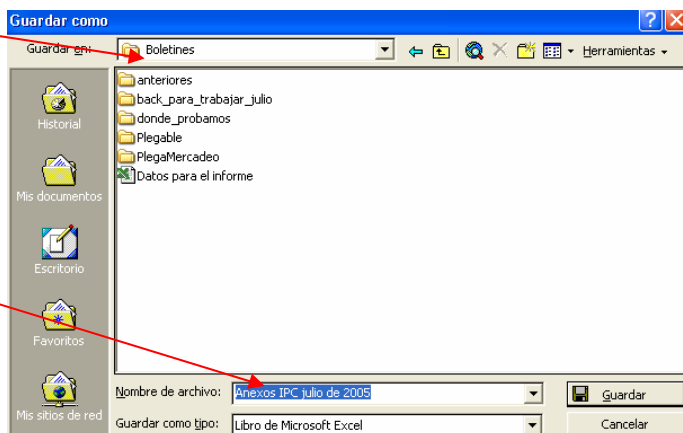
Oprima click en la opción **Valores** del ítem **Pegar** y oprima el botón **Aceptar**.



Guarde la información ya sea por el botón  y/o por el menú que esta ubicado en la parte superior de la pantalla, seleccione la opción **Archivo** y escoja el ítem **Guardar como...**, este desplegara la siguiente pantalla.



En **Guardar en:** Busque la ruta: **D:\BOLET\_IPC\Boletines\**, y en **Nombre del archivo** coloque **IPC- Anexos (EL MES EN NUMERO) - (EL MES EN NOMBRE) - (AÑO EN PROCESO)** Ej. **(IPC-Anexos-07-Julio-05)**, oprima el botón **Guardar**.



Cierre el archivo con el menú que esta ubicado en la parte superior de la pantalla seleccione la opción **Archivo** y elija el ítem **Salir**.

Ahora ubíquese nuevamente el archivo excel **D:\BOLET\_IPC\Boletines\Datos para el informe.xls**, previamente con los anexos seleccionados, oprima click derecho y elija la opción desagrupar hojas y cierre el archivo sin guardar cambios.

