

Departamento Administrativo Nacional de Estadística



Producción Estadística PES

Dirección de Metodología y Producción
Estadística – DIMPE

**Instructivo para Bajar y Transmitir
Información de la Página Web de la DIAN de
Exportaciones - EXPO**

Septiembre 2016

PROCESO: Producción Estadística - PES

SUBPROCESO: Exportaciones - EXPO

ELABORÓ: Equipo de Logística de Comercio Exterior

REVISÓ: Coordinadora Area Logística

APROBÓ: Director Técnico DIMPE


1. ALCANCE

El presente instructivo tiene como objetivo, el describir de manera clara y concisa la forma como se obtiene la información suministrada por la DIAN al DANE, insumo para generar los diferentes productos de exportaciones y a la vez cómo se transmite de nuevo dicha información validada por el DANE a la DIAN

2. DEFINICIONES

N/A

3. DESCRIPCIÓN DE CAMPOS EN EL FORMATO

No.	Descripción
1	<p>INSTRUCCIONES PARA BAJAR LA INFORMACIÓN DE EXPORTACIONES DEL SITIO WEB DE LA DIAN</p> <p>Abra Internet Explorer e ingrese a la siguiente dirección: http://www.dian.gov.co/Dian/ImpoExpo.nsf/Login?OpenForm</p>
2	<p>Cuando entre a la pantalla y le solicite el usuario y el password digite estos exactamente igual como los verá a continuación:</p> <p>Usuario: UsuarioDane Password: dane2001dian</p> 

PROCESO: Producción Estadística - PES

SUBPROCESO: Exportaciones - EXPO

ELABORÓ: Equipo de Logística de Comercio Exterior

REVISÓ: Coordinadora Area Logística

APROBÓ: Director Técnico DIMPE

Presionar un click (Continuar).



Está disponible la información de importaciones. Seleccione el archivo que desea bajar haciendo click en el icono del mes correspondiente.



Ubique la ruta de localización del archivo y haga click en Guardar.

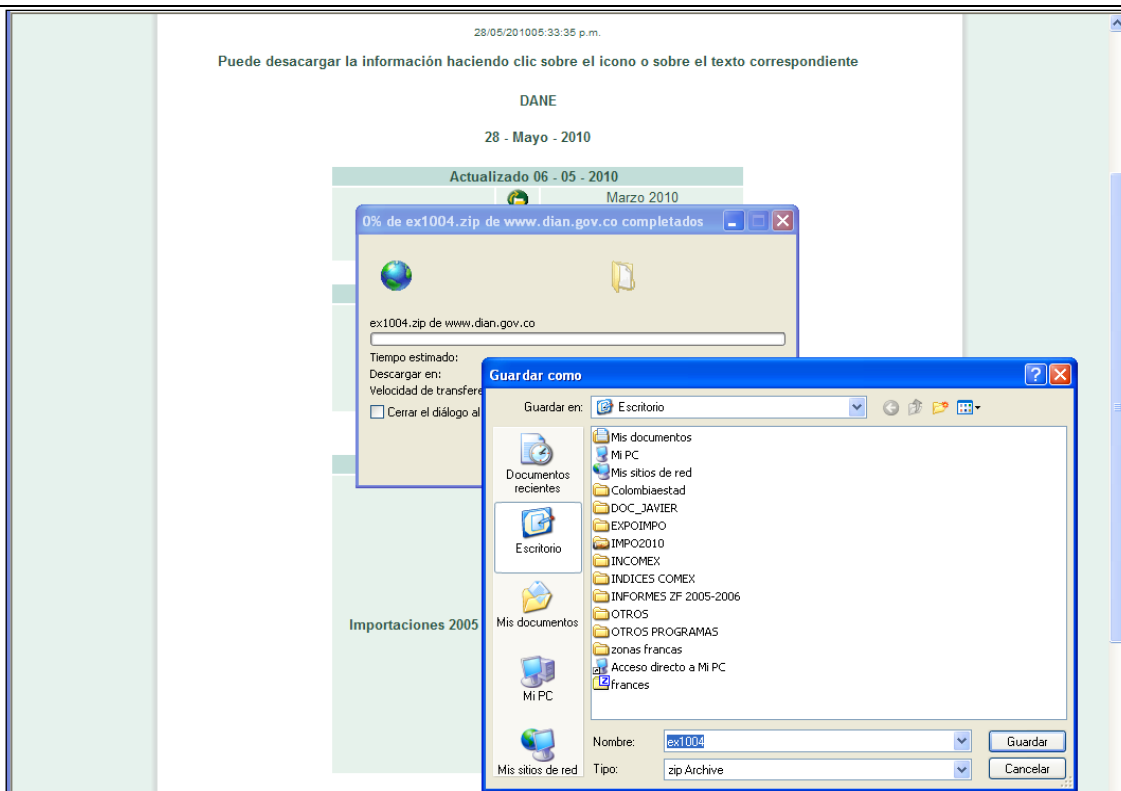
PROCESO: Producción Estadística - PES

SUBPROCESO: Exportaciones - EXPO

ELABORÓ: Equipo de Logística de Comercio Exterior

REVISÓ: Coordinadora Area Logística

APROBÓ: Director Técnico DIMPE



6

Repita este procedimiento cada vez que sea necesario bajar información de la DIAN.

INSTRUCCIONES PARA TRASMITIR INFORMACIÓN A LA DIAN EXPORTACIONES

1

Comprima los archivos de exportaciones usando WINZIP, nombre el .ZIP como **DexpMMAA**, donde **MM** corresponde al mes y **AA** al año. Tenga en cuenta que el mes debe ser estrictamente igual al mes calendario por restricciones del nombre del archivo para el servidor de Internet.

2

Abra el protocolo de transmisión de datos FileZilla, Click en el icono "Gestor de sitios"



Instructivo para Bajar Información de la Página Web de la DIAN de Importaciones

CÓDIGO: PES-EXPO-IN-01
VERSIÓN: 03
PÁGINA: 5
FECHA: 08-09-16

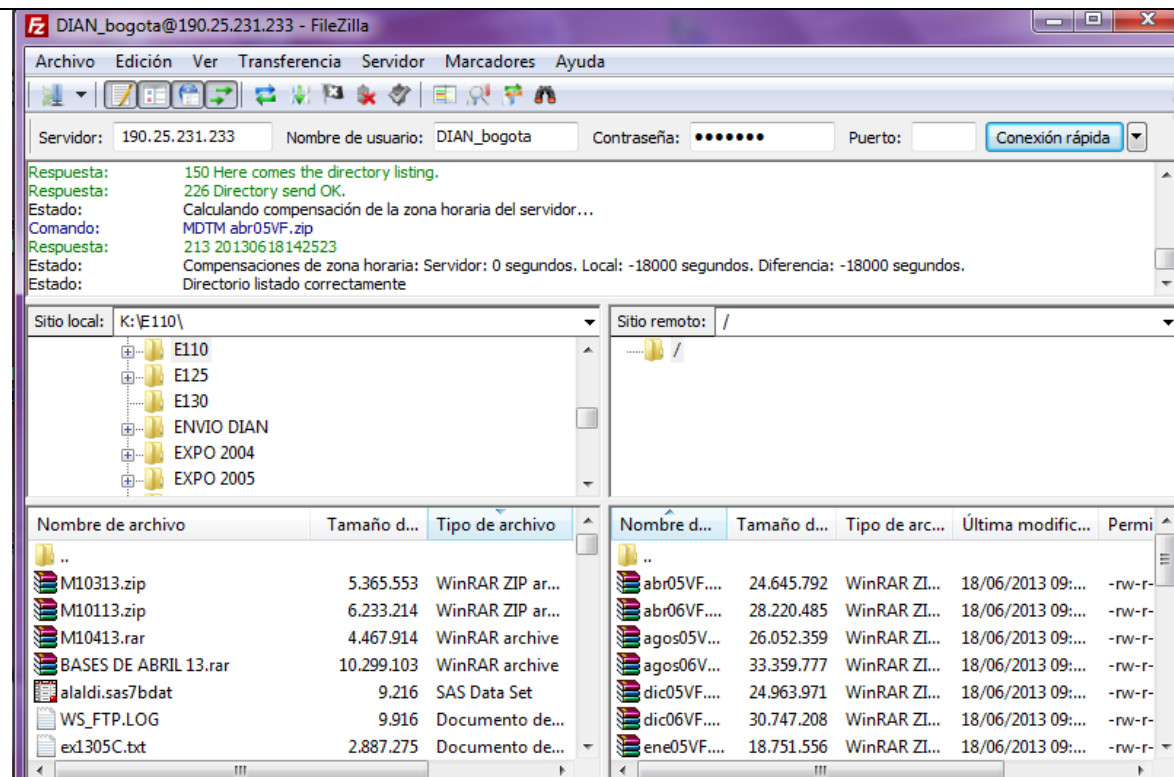
PROCESO: Producción Estadística - PES

SUBPROCESO: Exportaciones - EXPO

ELABORÓ: Equipo de Logística de Comercio Exterior

REVISÓ: Coordinadora Area Logística

APROBÓ: Director Técnico DIMPE



Dirección IP o Host Name: **190.25.231.233**

Puerto: 21

El usuario y password requerido es el siguiente:

Usuario: DIAN_bogota

Password: HUJ45Er

3

En el lado izquierdo aparece un árbol con las carpetas de su disco duro. Busque la carpeta donde quedo localizado el archivo comprimido **DexpMMAA** y cópielo al servidor, seleccionando el archivo en el lado izquierdo y arrastrándolo de la ventana sitio local a la ventana sitio remoto.



Instructivo para Bajar Información de la Página Web de la DIAN de Importaciones

CÓDIGO: PES-EXPO-IN-01
VERSIÓN: 03
PÁGINA: 6
FECHA: 08-09-16

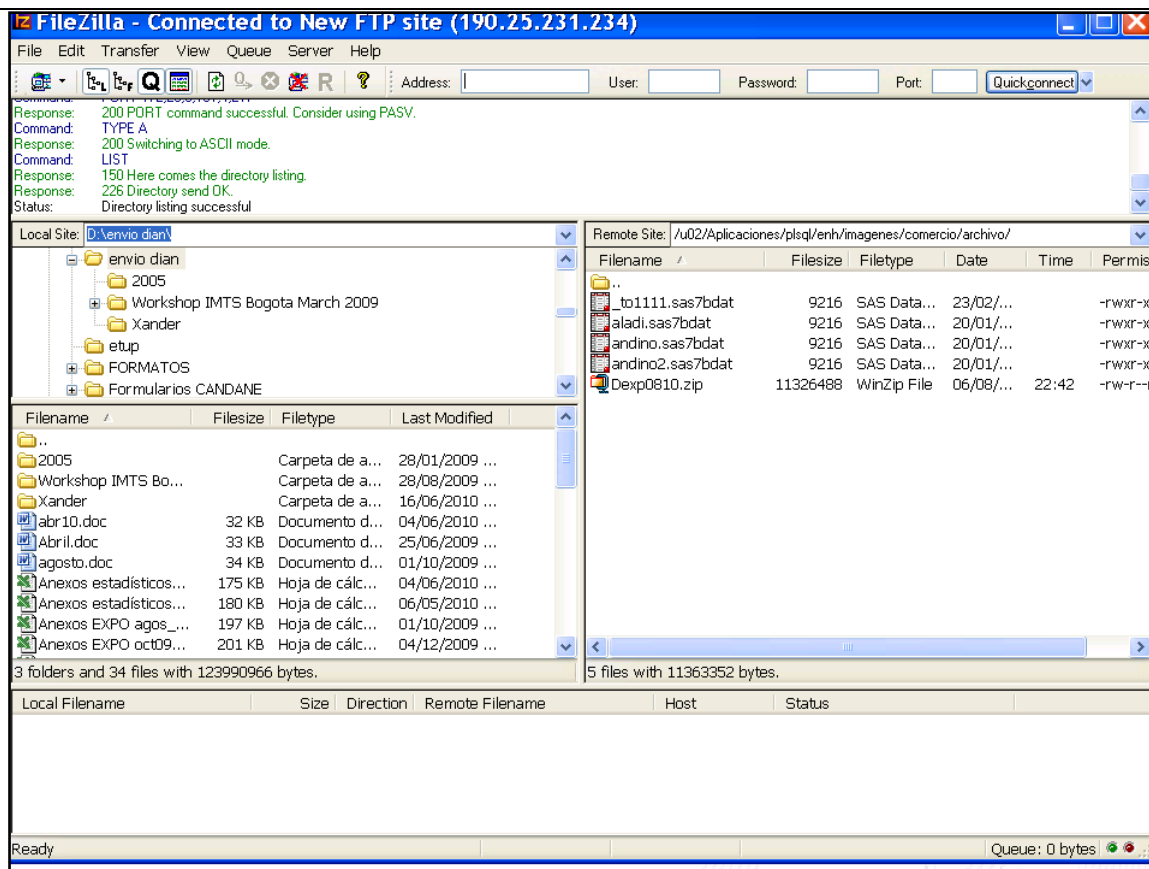
PROCESO: Producción Estadística - PES

SUBPROCESO: Exportaciones - EXPO

ELABORÓ: Equipo de Logística de Comercio Exterior

REVISÓ: Coordinadora Area Logística

APROBÓ: Director Técnico DIMPE



4

Ahora verifique que la información colocada esté disponible para ser bajada por la DIAN, ejecute los pasos” **Acceso al sitio Web del DANE con a información de Exportaciones”** que se encuentra en este instructivo.

5

Una vez esté disponible el archivo en el servidor del DANE, notifique vía e-mail o telefónicamente a los funcionarios de la DIAN, para que procedan a descargar el archivo.

- **Pastor Sierra : E-mail:** Psierrar@bian.gov.co

Una vez que le confirmen de la DIAN que han descargado el archivo correctamente, elimínelo del servidor.

4. ANEXOS

N/A

5. BIBLIOGRAFIA